

LGS EBEVEYNI OLMAK

2023



BAŞARIYI ETKİLEYEN FAKTÖRLER

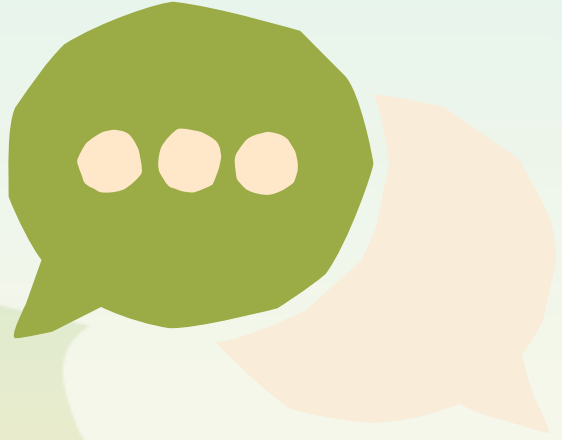
ÖĞRENCİNİN ÇALIŞMA PERFORMANSI

DEVAMLILIK VE TAKİP

ARKADAŞ İLİŞKİLERİ

MOTİVASYON

AİLE İÇİ İLETİŞİM





SİSTEM

LGS

Liselere Geçiř Sistemi



LGS: Liselere Geçiř Sistemi

01 Merkezi Yerleřtirme

Sınavla öğrenci alan okullar

02 Yerel Yerleřtirme

İkamet adresine göre alan okullar

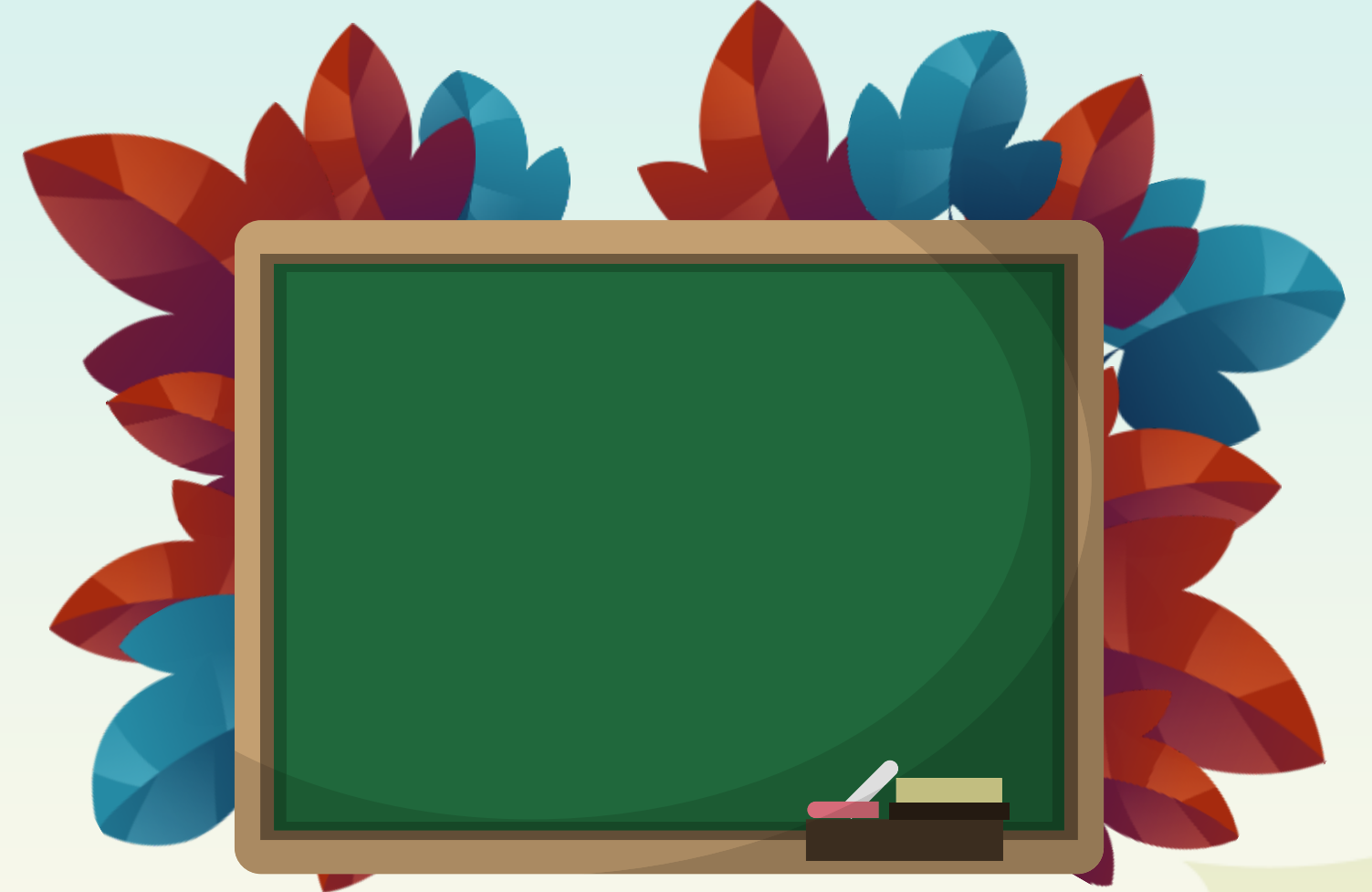


Merkezi Yerleřtirme

Milli Eđitim Bakanlıđı tarafından her sene sınavla đrenci alacak okullar belirlenir ve kontenjanları kamuoyuna aıklanır.

Bu okullara đrenci yerleřtirmek iin MEB, her sene Haziran ayında merkezi bir sınav yapar. (LGS)

Bu sınava girmek zorunlu deđildir.



Merkezi Yerleřtirme Kriterleri

Merkezi yerleřtirme sisteminde öncelikle öğrencilerin sınav
puanlarına bakılır ve puanı yüksek olan öğrenci önce yerleřtirilir.

PUANLARDA EŐİTLİK VARSA

- OBP üstünlüğüne
- Sırasıyla 8,7,6.sınıf YBP üstünlüğüne
- 8.sınıf özürsüz devamsızlık gün sayısına
- Tercih önceliğine
- Doğum tarihine göre yaşı küçük olan öğrenciye öncelik verilir

Merkezi Sınav (LGS)

Merkezi sınav (LGS) 8.sınıf konularını kapsar ve 2 oturumdan oluşur.



1.Oturum: Sözel Bölüm

Türkçe	20 Soru
T.C. İnkılap Tarihi ve Atatürkçülük	10 Soru
Din Kültürü ve Ahlak Bilgisi	10 Soru
Yabancı Dil	10 Soru

TOPLAM: 75 Dakika –50 Soru

2.Oturum: Sayısal Bölüm

Matematik
Fen Bilimleri

20 Soru
20 Soru

TOPLAM: 80 Dakika -40 Soru

Yerel Yerleřtirme

Yerel yerleřtirme sistemine gre ğrenciler, ikamet adreslerine gre okullara yerleřtirilir.

İkamet adreslerinde eřitlik bozulmazsa yani iki ğrencide kayıt alanındaysa OBP'siyksek olan ğrenci ncelikli hale gelir.

EŐİTLİK DEVAM EDERSE

- 8.Sınıf zrsz devamsızlık gn sayısına
- Sırasıyla 8,7,6.sınıf YBP'yebakılır.

Kayıt Alanları





Aile İi İletişim

LGS Dönemi



EN SIK RASTLANAN PROBLEMLER

1	HEDEFSİZLİK
2	KAYGI
3	ÖZGÜVEN EKSİKLİĞİ
4	MOTİVASYON EKSİKLİĞİ



Hedef



Çocuğunuza 3.bir kişinin lise hedefini sorduğunu düşünün, çocuğunuzun verdiği cevap kendi hayali mi yoksa sizin hayaliniz mi?

Çocuğunuzun fikirlerini, hayallerini konuşun. Sistem hakkında bilgilenin ve çocuğunuzun da bilgilenmesi için yol gösterin.

- Birlikte edindiğiniz bu bilgileri karşılaştırın, konuşun, tartışın...
- Bilgiler ışığında çocuğunuzun belirlediği yol haritasında ihtiyacı olan desteği sağlayın.



Kaygı

Kaygı bulaşıcıdır. Sınav kaygısı yaşayan çocukların büyük bir bölümü ailesinin yaşadığı kaygıdan dolayı kaygılanır. Yani kaygıyı ailesinden alır.

Hangisi daha önemli sınav başarısı mı çocuğunuz mu?

- Kaygının ne olduğunu öğrenin ve bilgilenin.
- Çocuğunuza sınavın önemsiz olduğunu söyleyip her akşam o gün kaç soru çözdüğünü sormayın!
- Çocuğunuzun gerçek eksiğini tespit edin ve bu eksiğe yönelik ihtiyaçlarını karşılayın.
- Kaygı hissediyorsanız mutla önce kendiniz bir uzman ile görüşün.





Özgüven Eksikliği

Bir akşam yemek yaptığınızı düşünün...

Sofrada bu yemeklerin ne kadar harika, ne muazzam olduğu konuşuluyor. Bir sonraki gün neler hissederek yemek yaparsınız?

Yine aynı sofrada bu sefer yemeklerin ne kadar tatsız, tutsuz ve yenilemeyecek kadar kötü olduğu konuşuluyor. Bir sonraki gün neler hissederek yemek yaparsınız?

- Olumluya odaklanın, çocuğunuzun en ufak olumlu çalışmasını överek anlatın.**
- Çocuklarınıza güvenin, onlara destek olduğunuzu hissettirin.**
- Çocuklarınıza ve başarısına inanın!**

Motivasyon

LGS'de başarıya ulaşan öğrencilerin çok büyük bir bölümü mutludur. Sadece ders çalışarak başarıya ulaşılmaz.

- Çocuğunuzla eğlenceli aktiviteler planlayın.
- Düzenli olarak fiziksel aktiviteler planlayın.
- Aktivitelerinizin teknolojik cihazlardan uzak olmasına dikkat edin.
- Bu aktivitelere çocuğunuzla birlikte karar verin ve tüm aile üyelerinin katılmasını sağlayın.
- Ders çalışma programı gibi planlı ve düzenli aktivite çizelgesi yapabilirsiniz.

Çocuğunuzun LGS performansını sadece ders çalışması değil;

- Çocuğunuza sadece o olduğu için verdiğiniz değer,
- Çocuğunuza olan inancınız,
- Çocuğunuzun desteklemeniz,
- Kaliteli geçirdiğiniz zaman,
- Çocuğunuzun güdülemeniz,
•Motivasyonuna etkiniz de belirler.