

1. Bu testte 20 soru vardır. Süre 30 dakikadır.
2. Cevaplarınızı cevap kâğıdının Türkçe Testi için ayrılan bölümüne işaretleyiniz.

1.



Bu görselden aşağıdakilerin hangisine kesin olarak ulaşılır?

- A) Üretilen gıdalardan insanlar aynı oranda faydalanamamaktadır.
- B) Alım gücü düşük olan kişiler, besleyici gıdalara ulaşamamaktadır.
- C) Beslenme azlığından en çok çocuklar etkilenmektedir.
- D) Dünyada herkese yetecek kadar gıda üretimi yapılmamaktadır.

2. Aynı şekilde yazılıp okunan ancak anlamları birbirinden tamamen farklı olan sözcükler arasındaki anlam ilişkisine "eş seslilik" diğer bir ifade ile "sesteşlik" adı verilir.

Bu bilgiye göre aşağıdaki cümlelerin hangisinde altı çizili sözcük eş sesli kullanıma uygun bir örnek değildir?

- A) Görevliler pencereye deęen ağacın dallarını kırmaya çalışıyordu.
- B) Bir daha o yaramazların sözlerine hiç kanar mıyım, diye söyleniyordu yaşlı adam.
- C) Bildiğim kısa çözümleri onlara da öğrettim.
- D) Kağının tekerlekleri yollara bir şeyler anlatıyordu.

3. Deyimler sözlerimizin anlaşılmasını kolaylaştıran, anlatımı renklendiren ve dakikalarca konuşarak ifade edemeyeceğimiz fikirleri bir çırpıda dile getiren kalıplardır. Bu kalıplar dilimize yerleşmiştir ve anlamları hemen herkes tarafından bilinir. Örneğin birine yardım etmek, korumak, onu himaye etmek için - - - -, sabrı tüketen aşırı davranış veya durum karşısında - - - -, gerektiğinden çok önce veya henüz ortada hiçbir şey yokken hazırlanmaya kalkışmak için - - - - deyimini kullanırız.

Aşağıdakilerden hangisi bu metinde boş bırakılan yerlerden herhangi birine getirilemez?

- A) kol kanat olmak (germek)
- B) çaydan geçip derede boğulmak
- C) dereyi görmeden paçaları sıvamak
- D) bardağı taşırın damla



4. Bir turizm ülkesiyiz ama ülkemize gelen turist sayısı ve çeşitliliği, arzu edilen seviyelerin çok uzağında. Yaşadığımız bu olumsuzluğun temelinde, büyük ölçüde tanıtım eksikliği yatıyor. Böyle bir tanıtım sorunu yaşarken acilen bu olumsuzluklar üzerinde durup çözümler üretmeliyiz. Günümüz dünyasının en etkili tanıtım araçlarının başında, spor geliyor. Sporcular ya da spor organizasyonları, ülkeleri uluslararası alanda görünür kılıp sempatik bir şekilde tanınmalarını sağlıyor. Türkiye olarak biz de sporun bu etkili iletişim gücünden bilinçli bir şekilde faydalanmalıyız. Özellikle de bisiklet turları bunlara örnek olabilir.

**Aşağıdakilerden hangisi bu parçadaki altı çizili sözcüklerden herhangi birinin anlamını karşılamaz?**

- A) Arkadaşça konuşarak vakit geçirme  
B) Sıcakkanlı, içten  
C) Eğlenme, görme vb. amaçlarla yapılan gezi  
D) Bir sorunun giderilmesinden alınan sonuç

5. Aşağıda bazı yazım kuralları verilmiştir:

- ✳ Bağlaç olan "da / de" ayrı yazılır ve kendisinden önceki kelimenin son ünlüsüne bağlı olarak büyük ünlü uyumuna uyar.
- ✳ Bulunma durumu eki "-da / -de / -ta / -te" getirildiği kelimeye bitişik yazılır.

**Buna göre,**

(I) İstanbul Topkapı Sarayı Müzesinde dünyanın sayılı mekanik saatlerinin yer aldığı özel koleksiyonu gezerken bir zaman yolculuğundayım âdeta. (II) Osmanlı hanedanı tarafından biriktirilmiş, farklı devirlere ait bu zaman bekçilerinin arasında hangi ülkelerin saatleri yok ki!.. (III) Osmanlı Devleti'nin en eski saat ustalarından biri kabul edilen Mevlevi Ahmet Dede, Mehmet Şükrü ve Süleyman Leziz Bey'in yaptığı saatlerin de hâlâ çalıştığını görmek beni mutlu ediyor. (IV) Otto Kurz'un saatin Doğu'dan Batı'ya yolculuğunu anlattığı "Sultan İçin Bir Saat" kitabın da saatlerin XIV ve XV. yüzyıllardaki serüveniyle ilgili bilgiler geliyor aklıma.

**numaralanmış cümlelerin hangisinde bu kurallara dikkat edilmediği için bir yazım yanlışı yapılmıştır?**

- A) I. B) II. C) III. D) IV.

6. Bilinç akışı tekniğinin kullanıldığı modern öykü ve romanlarda okur, olayları değil; olayların insan üzerindeki etkilerini, oluşturduğu çağrışımları ve duyguları izleme imkânı bulur. Bilinç akışında kahramanın zihninden geçen düşünceler arasında mantıksal bir bağ yoktur.

**Buna göre aşağıdaki metinlerin hangisinde bilinç akışı tekniği kullanılmıştır?**

- A) Mahalle bir bayram yeri gibidir. Dümbelek, zurna, keman sesleri duyulur. Kara bıyıklı, poturlu ihtiyarlar gezer. Akşam oldu mu her sokakta birbirini tanıyan ısıklık sesleri duyulur. Yağmurlar yağmışsa sel önce buraları basar. Yaz geceleri meltem öteki semtleri bir rüya serinliğine boğarken burada yaprak oynamaz. Yenişehir'in kahveleri büyük ve güzeldir.
- B) Bir genç adam yanıma gelerek "Merhaba." dedi. Ooo, merhaba, dedim ben de. Sonra benimle çoktandır tanışmak istediğini, bir fırsatını bulamadığını söyledi. Yürümeye başladık. Öyle şeyler soruyordu ki samimi olup olmadığını anlayabilmek zordu. Sordukları samimi ise onun hesabına, değilse benim hesabıma dikkatli bulunmak lazım geliyordu. Öyle ya, ya alay ediyorsa... Cepheyi ona göre alır, bir fırsatını bulup tüymek hayırlı olur.
- C) Gazete dediniz de aklıma geldi: Nermin yemeğe bekler beni... müsaadenizle. Espri yaparak kurtulamazsın koltukta söz verdin. Vazgeçiyorum, bütün insanlığın önünde eğilerek özür diliyorum: beni yanlışlıkla çıkardılar sahneye. Ben yoldan geçen... Bütün sorumluluk sende. Hayır değil. Benden paso; çocuk da daha altı yaşını doldurmadı biletçi amcası. Görüyorsun, benim gibi duyarsız bir insandan hayır gelmez.
- D) Şimdi ben size desem ki bendeniz orta hâllice bir memurum. Hani elime ayda dört beş yüz lira geçer. İki kızım vardır. Şu mekteplerde okurlar. Elime geçen parayı eve getiririm. Öteye beriye biraz borç harç ederim. Geçen ay ödemediğime, bu ay da bakkala elli altı lira vermek zorunda bulunduğuma göre çarşıya inebilir miyim? İnemem değil mi? Evet bir hikâye böyle bitirilebilir. Gülen güler, acıyan acır. "Amma da hikâye ha!" diyen der.



7. I. Özne  
II. Nesne  
III. Dolaylı Tümleç  
IV. Zarf Tümleci  
V. Yüklem

**Aşağıdaki cümlelerden hangisi, sırasıyla "I, III, V" numaralı öğelerden oluşmuştur?**

- A) Rize, MÖ VII. yüzyıla kadar uzanan tarihinde büyük çekişmelere sahne olmuş bir şehir.  
B) Coğrafi avantajları ilk fark edenlerin ticaret kolonisi kurduğu bölge farklı uygarlıklara ev sahipliği yapmış.  
C) Avrupa'yı Doğu dünyasıyla buluşturan ticaret yolunun da bu topraklardan geçmesi bölgenin önemini artırmış.  
D) Denizin ve toprağa düşen yağmurun bereketi tarihî mirasla birleşince eşsiz bir mutfak kültürü ortaya çıkmış.

8. Fiilimsi (eylemsi) eki aldığı hâlde kalıplaşarak bir varlığın, kavramın adı olan sözcükler vardır. Bunlar eylem özelliğini kaybetmiş sözcüklerdir.

**Aşağıdakilerin hangisinde kalıplaşarak fiilimsi özelliğini kaybetmiş bir sözcük vardır?**

- A) Koridordan sağa dönün, çıkış noktasına gelirsiniz.  
B) Bana danışmadan bu kararı almamanız gerekiyordu.  
C) Herkes çıktıktan sonra salonun kapılarını kapattık.  
D) Hava tahminleri dışarısının soğuk olacağını söylüyor.

9. Picasso'ya, eserlerinin ne anlam ifade ettiğini soran kişiye sanatçı, "Kuşların ne civıladığını anlıyor musun? Hayır ama yine de onları dinliyorsun." cevabını vermiş.

**Bu cümlede Picasso'nun anlatmak istediği aşağıdakilerden hangisidir?**

- A) Sanat eserleri herkese değil, onlarla ilgili bir birikime sahip olanlara bir şeyler anlatır.  
B) Sanatçılar, eserleriyle topluma düşüncelerini aşılarmaya çalışırken hiçbir zaman kolayca anlaşılmayı istemez.  
C) Sanatta önemli olan bir eseri anlamaya çalışmak değil, ondan zevk almaktır.  
D) Kolay anlaşılmayan eserler, insanların zihinlerinde uzun süre yer eder.

10. Lebdeğmez (dudakdeğmez), genellikle Türk halk şiirinde yaygın olan ve içinde her iki dudağın birbirine veya alt dudağın üst dişlere dokunmasıyla ortaya çıkan seslerin kullanılmadığı şiir türüdür. Bu sanatta içinde dudak ünsüzleri olan şiirler yazılmaz.

**Bu bilgilere göre aşağıdaki dizelerden hangisi "lebdeğmez" örneğidir?**

- A) Çıktım yücesine seyran eyledim  
Cebel önü çayır çimen görünür  
Bir firkat geldi de çoştum ağladım  
Al, yeşil bahçeli keman görünür  
B) Düşman geldi, tabur tabur dizildi  
Alnımıza kara yazı yazıldı  
Tüfek icat oldu, mertlik bozuldu  
Eğri kılınc kında paslanmalıdır  
C) Elif kaşlarını çatar  
Gamzesi sineme batar  
Ak elleri kalem tutar  
Yazar Elif Elif diye  
D) Hüzünlüdür gece neşedir gündüz  
Acı ile tatlı doludur hayat  
Göklere yoldaştır Ay ile yıldız  
Dostluğun en güzel yoludur hayat

11. (I) Stresin saçların beyazlamasında etkili olduğu tahmin ediliyor ancak bu beyazlama sürecinin vücutta nasıl oluştuğu bilinmiyordu. (II) Fareler üzerinde yapılan bir deneyde yoğun stresin deriyi kontrol eden kök hücrelerini ve saç rengini etkilediği görüldü. (III) İncelemeler sırasında tüyleri koyu renk olan bir farenin birkaç hafta içinde tamamen beyaza döndüğü gözlemlendi. (IV) ABD'li ve Brezilyalı araştırmacılar bu bulguların, yaşlanmayla birlikte oluşan saç dökülmesini önlemede etkili olan ilaçların da geliştirilmesine yardımcı olacağını söylüyor.

**Bu parçada numaralanmış cümlelerle ilgili aşağıdakilerden hangisi söylenebilir?**

- A) I. cümlede şarta bağlı bir durum söz konusudur.  
B) II. cümlede olumsuz bir eleştiri vardır.  
C) III. cümlede tanımlama yapılmıştır.  
D) IV. cümlede dolaylı anlatımdan faydalanılmıştır.



12. Bir yazarla yapılan görüşmeden alınan aşağıdaki konuşmaların hangisinde cevap, soruya uygun değildir?

A) **Soru:** Yazar olma sürecin nasıl başladı?

**Cevap:** Yazar olmak çocukluk hayalimdi, yazmayı öğrendiğimden beri yazıyordum, öncesinde de kardeşime hikâyeler uydururdum. Çocukken kendi küçük köşemde, çocuk dergileri okurdum. Kendi hikâyelerimi yazıp resimlerdim. Sanırım bu çizgi romanları okuya okuya kendime ait bir dil geliştirdim.

B) **Soru:** Eserlerinizi yazarken içeriğe mi, kullandığınız dile mi önem veriyorsunuz?

**Cevap:** Aklıma her seferinde ve öncelikle bir görüntü gelir. Hikâye ne olursa olsun, bu görüntünün üzerine inşa ederim onu. Mesela "Karanlık Çiçek" isimli romanımda bir müzik albümünü dinlerken yerde beyaz elbisesiyle yatan bir kızın etrafında dolayan bir horoz görmüştüm. Ve buradan yola çıkarak gotik bir roman yazmaya başladım.

C) **Soru:** Sinema üzerine okumanızın eserleriniz üzerinde nasıl bir etkisi oldu?

**Cevap:** Senaristliğin bana çok faydası olduğunu düşünüyorum, bana görsel düşünmeyi öğretti. Belirli sahneleri kurarken film gibi olsun istediğim için film gibi yazıyorum. Görselliğin çok güçlü olmasına dikkat ediyorum, yalnızca ve hikâye film gibi aksın istiyorum.

D) **Soru:** Son kitabınızdan bahsedelim biraz da. Kitabınızdaki karakterler çok farklı, nasıl ortaya çıktı?

**Cevap:** Annem ben küçükken haftada iki kez beni gösterilere götürürdü ve bunlardan biri mutlaka bale olurdu. Pita da su balesi yapan bir timsah. Bale sevgimi su balesine uyarladım. Pita farklılığımızı temsil eden bir karakter. Dışlanmanıza sebep olan fiziksel ya da ruhsal özellikleri yansıttığı için çocuklara çok şey söyleyeceğini düşünüyorum.

13. Bir anne, cumartesi günü iki çocuğunu gitar ve resim kurslarına götürecektir. Kursların saatleriyle ilgili bilgiler aşağıdaki tabloda verilmiştir:

	Gitar	Resim
Sude	11.00-13.00	13.00-14.00
Semih	13.00-15.00	11.00-12.00

Her iki çocuğu da kursta iken alışverişe gitmek isteyen anne hangi saatleri seçmelidir?

A) 11.00-12.00 veya 13.00-14.00

B) 11.00-12.00 veya 14.00-15.00

C) 12.00-13.00 veya 13.00-14.00

D) 13.00-14.00 veya 14.00-15.00

14. I. Bu kitapta Anadolu'ya özgü kelebekler anlatılıyor.  
II. Akşama doğru size son gelişmeleri aktarırım.  
III. Yardımseverliğiyle herkesi kendine hayran bırakmıştı.  
IV. Spor karşılaşmasını statta yerimizden izleyeceğiz.

Numaralanmış cümlelerden hangisi özne-yüklem ilişkisine göre diğerlerinden farklıdır?

A) I.

B) II.

C) III.

D) IV.



15. \* İnsan dışındaki varlıklara insana ait özellikler yüklemektir.
- \* Sözü daha etkili kılmak için aralarında ilgi bulunan iki unsurdan, benzerlik bakımından güçsüz olanı nitelikçe üstün olana benzetmektir.
  - \* Birbirine zıt kavram veya durumların bir arada kullanılması sanattır.

Aşağıdaki dizelerden hangisi, açıklaması verilen söz sanatlarından herhangi birini örneklendirmemiştir?

A)

Ölümü hatırlatan ne var bu resimde  
Hâlbuki hepimiz hayattayız

B)

Hesap et, gideli sen gurbet ile  
Otuz ay tutuldu kolay mı dile

C)

Kul Mustafa karakolda gezerken  
Gülle kurşun yağmur gibi yağarken

D)

Ay suda bestelerken en güzel şarkıyı  
Küreklerim de suya en derin şiiri yazdı

16. Bir insanın, kendi hayatını kendisinin yazdığı eserlere otobiyografi denir. Biyografilerde kişinin hayatı, çalışmaları başkası tarafından yazılırken otobiyografilerde kişi kendisini anlatır.

Buna göre aşağıdaki metinlerin hangisi bir otobiyografiden alınmıştır?

- A) Ağva denildi mi ilk aklıma gelen şey, 90'lı yılların yaz aylarında çocukluğumun geçtiği minik bir tatil kasabası olmasıdır. Deniz çocuksu mavisini gördüğüm, nehirlerinde balık tuttuğum, tatil dendi mi ilk aklıma gelen yer olan Ağva beldesinde unutulması mümkün olmayan birçok çocukluk anısı da biriktirdim. Günler geçip gitti büyüdük, iş sahibi olduk, birçok ülke ve kültür gördük fakat Ağva'dan vazgeçemedik tabii ki. Bu yüzden Ağva'yı, şehrin keşmekeşinden kurtulmak ve biraz temiz hava almak için hep bir kaçış yolu olarak gördüm.
- B) İstanbul doğumlu olan ve Türk edebiyatında "psikolojik roman" türünün en yetkin temsilcilerinden biri sayılan Peyami Safa, Servetifünun Dönemi şairlerinden İsmail Safa'nın oğludur. Babasının Sivas'taki görevi sırasında ölmesi üzerine 1901 yılında iki yaşındayken yetim kalmış, bu yüzden "Yetim-i Safa" (Safa'nın Yetimi) adıyla anılmıştır. Babasız büyümenin acılarının yanı sıra sekiz dokuz yaşlarında yakalandığı bir kemik hastalığı dolayısıyla 17 yaşına kadar bu hastalığın fiziksel ve ruhsal bunalmalarını yaşamıştır.
- C) 1931 yılının 6 Aralık Cuma sabahı Bursa'da, Hisar semtinde Ortapazar Caddesi'ndeki 30 numaralı, iki katlı ahşap evde doğdum. Babam kereste tüccarı Kaya Müren, annem Hayriye Müren'dir. Başka kardeşim yok, tekim. İlkokul 1. sınıfa başladığımda çelimsiz, zayıf, kırpma saçları kesilmiş, Tophane yokuşundan uçarcasına kendini bırakan bir çocuktum. Çünkü hemen o yokuşun sonunda ilkokulumuz vardı.
- D) Abdülhamit Dönemi'nde karlı bir gün. İstiklal Marşı Şairi Akif'le biz kalkıyoruz. Rezaizade'nin Şişli'de Bulgar Çarşısı'ndaki evine gidiyoruz. Üstat Ekrem'in evine girince ben paltomu çıkardım: Akif de ceketinden karları silkti. Oda soğuktu, odun sobası yeni yanmıştı. Geldiğimde ben içimden pişmandım, sıcak ve soğuk kavramlarını bilmeyen bünyesiyle Akif'in yüzü benim pişmanlığımı paylaşmadığı için ona kızıyordum. "Canım Akif, insan üşümez mi? Bari hatırım için üşü!" diyordum.

17. Noktalı virgülün (;) kullanımıyla ilgili bazı kurallar şöyledir:

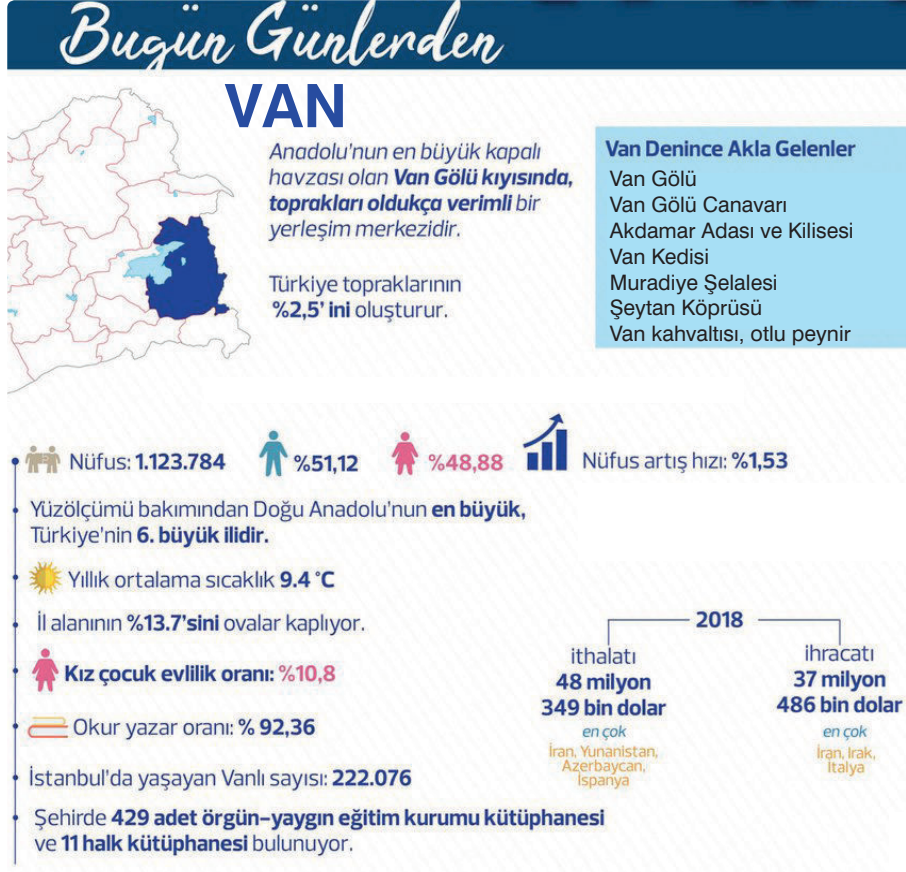
- \* Ögeleri arasında virgül bulunan sıralı cümleleri birbirinden ayırmak için kullanılır.
- \* Cümle içinde virgüllerle ayrılmış tür veya takımları birbirinden ayırmak için kullanılır.
- \* İki kiden fazla eş değer ögeler arasında virgül bulunan cümlelerde öznenen sonra noktalı virgül kullanılır.

Aşağıdaki cümlelerin hangisinde noktalı virgülün (;) kullanımıyla ilgili bir yanlışlık vardır?

- A) Millî Edebiyat'ın öncülüğünü Ömer Seyfettin, Ziya Gökalp, Ali Canip Yöntem yaptı; sonra birçok sanatçı onlara katıldı.
- B) Çukurova'nın verimli ovalarında ilkbaharda salatalık, domates; sonbaharda buğday, arpa yetiştirilir.
- C) Sedat; Ali, Ayşe, Merve ve Bülent'ten oluşan voleybol takımımızın kaptanıydı.
- D) Siz ister inanın ister inanmayın; bu yapbozu kendi başıma iki saatte yaptım.



18.



Bu görsele bakılarak Van ile ilgili aşağıdakilerden hangisi söylenemez?

- A) Önemli turistik ve kültürel değerlere sahiptir.  
B) Halkın geçimi, ithalat ve ihracata dayanmaktadır.  
C) Türkiye'nin en büyük yüz ölçümüne sahip ilk on ili arasındadır.  
D) Halkın büyük çoğunluğu okuma yazma bilmektedir.

19. Zarf-fiil, fiil kök ya da gövdelerine getirilen "-ken, -alı, -madan, -ince, -ip, -arak, -dikça, -e... -e, -r... -maz, -casına, -meksizin, -dığında" ekleriyle yapılır. Bu fiilimsiler cümlede zarf olarak kullanılır.

Bu açıklamaya göre aşağıdaki cümlelerin hangisinde zarf-fiil yoktur?

- A) Rehberimiz bizi gezdirirken tarihî yerler hakkında bilgi veriyor.  
B) Üç boyutlu filmi izleyince film izlemenin tadına vardım.  
C) Nil timsahı nehir kıyısına boylu boyunca uzanmıştı.  
D) Hava kararmadan okula ulaşmaya çalışıyorum.

20. I. Akıl olmayınca başta, ne kuruda biter ne yaşta.  
II. Kurunun yanında yaş da yanar.  
III. Bana dokunmayan (beni sokmayan) yılan bin yaşasın.  
IV. Her koyun kendi bacağından asılır.

Yukarıdaki numaralanmış cümlelerde kullanılan atasözlerinden hangileri anlamca birbirleriyle çelişmektedir?

- A) I ve II. B) II ve III.  
C) II ve IV. D) III ve IV.

## T.C. İNKILAP TARİHİ VE ATATÜRKÇÜLÜK

1. Bu testte 10 soru vardır. Süre 15 dakikadır.
2. Cevaplarınızı cevap kâğıdının T.C. İnkılap Tarihi ve Atatürkçülük Testi için ayrılan bölümüne işaretleyiniz.

1.



Bu haritalara göre Balkan Savaşları ile ilgili;

- I. Bulgaristan sınırlarını Ege Denizi'ne ulaştırmıştır.
- II. Osmanlı Devleti Balkanlardaki topraklarının tamamını kaybetmiştir.
- III. Yunanistan'ın Ege Denizi'ndeki gücü artmış, Balkanların siyasi haritası değişmiştir.
- IV. Arnavutluk devlet olarak ortaya çıkmış; Sırbistan, Karadağ ve Yunanistan sınırlarını genişletmiştir.

Yorumlarından hangilerine ulaşılabilir?

- A) I ve II.                      B) III ve IV.                      C) I, II ve IV.                      D) II, III ve IV.

2. Sivas Kongresi'nde;

- \* Vatanın bütünlüğünü ve milletin bağımsızlığını sağlama konusunda Erzurum Kongresi'nde alınan kararlar aynen kabul edildi.
- \* Ülke genelindeki tüm millî cemiyetler Anadolu ve Rumeli Müdafaa-i Hukuk Cemiyeti adı altında birleştirildi.
- \* Temsil Heyetinin sadece Doğu Anadolu'yu değil, tüm yurdu temsil etmesi kararı alındı.
- \* Manda ve himaye kesin olarak reddedildi.

Buna göre Sivas Kongresi'nde aşağıdakilerden hangisi amaçlanmamıştır?

- A) Millî Mücadele'nin etkinliğini artırmak  
B) Düzenli bir ordu kurulmasını sağlamak  
C) Millî güçleri tek bir yönetim altında toplamak  
D) Ülke bütünlüğünü korumak ve tam bağımsızlığı sağlamak

3. "Antlaşma şartlarımızı kabul etmeyen Ermenilere karşı taarruz başlattım. Son darbelerden sonra Ermeniler antlaşma şartlarımızı kabul ettiler. Antlaşma şartı olarak 2.000 tüfek, 3 batarya seri ateşli dağ topu ve 40 makineli tüfeği Ermenilerden alarak Şark (doğu) Cephesi'nin ilk zafer hediyesi olarak Garp (batı) Cephe'mize gönderdim. Ermenilerin Sevr Antlaşması'ndaki imzalarını geri aldık. Bugünü, bu uğursuz antlaşmanın yırtıldığı gün olarak kutladık."

(Kâzım Karabekir, İstiklal Harbimiz, s. 101)

Kâzım Karabekir'in verdiği bilgilere göre aşağıdaki yorumlardan hangisi yapılamaz?

- A) Batı Cephesi'nin güçlendirilmesinin amaçlandığı  
B) TBMM'nin uluslararası alandaki saygınlığının arttığı  
C) Askerî başarının siyasi başarıyı beraberinde getirdiği  
D) İtilaf Devletlerinin Sevr Antlaşması'nın geçersizliğini kabul etmek zorunda kaldığı







7. Yunanlar, Kütahya Eskişehir Savaşları sonucunda Afyon, Kütahya ve Eskişehir'i ele geçirmişlerdir. Türk ordusu Mustafa Kemal'in emriyle Sakarya Irmağı'nın doğusuna çekildi. Türk ordusunun Sakarya Irmağı'nın doğusuna çekilmesi Mecliste büyük tartışmalara yol açmıştır. Yunanların, Ankara'ya oldukça yaklaşımları Meclisin Kayseri'ye taşınmasını gündeme getirmiştir. Mustafa Kemal'in savaşın sorumluluğunu alarak ordunun başına geçmesi için Meclise yasa teklifi verilmiştir. İtalya Anadolu'daki kuvvetlerini geri çekmekten vazgeçmiş, TBMM Hükümeti ile anlaşma zemini arayan Fransa, ikili görüşmeleri erteleme kararı almıştır.

Buna göre Kütahya Eskişehir Savaşlarının aşağıdakilerden hangisine neden olduğu söylenemez?

- A) Türk ordusunun geri çekilmesine
- B) Bazı illerimizin düşman işgaline uğramasına
- C) İç ve dış politikada sıkıntılı bir süreç yaşanmasına
- D) İtilaf Devletleri arasındaki görüş ayrılıklarının artmasına

8. ---

Dedin ki: Bu millet, bu büyük millet  
Yüzyıllar boyunca geri kalmış;  
Bu yurt, bu güzel yurt, bizim yurdumuz  
Her yanından yaralar almış.

Dedin ki: Bir güzel savaşmalı  
Kurmak için yeniden;  
Bilgiyle, inançla, coşkunklukla  
"Övün, çalış, güven!"

Sana borçluyuz ta derinden!  
İşığın bu yurdun.  
Dilimizi, ulusallığımızı öğrettin bize,  
Çünkü cumhuriyetimizi sen kurdun.

Hürriyeti sen yaydın içimize,  
Halkçımız dedin halk içinden,  
İnançta hür yetiştirdin bizi,  
Borçluyuz sana ta derinden!

Devrimlerle yüceltti, çok yüceltti,  
Bu milleti temiz ellerin.  
Sana borçluyuz ta derinden  
En büyüğü Mustafa Kemallerin!

**Bu şiir, Atatürk'ün;**

- I. Halkçılık
- II. Milliyetçilik
- III. İnkılapçılık

**İlkelerinden hangileriyle ilişkilendirilebilir?**

- A) I ve II.
- B) I ve III.
- C) II ve III.
- D) I, II ve III.

9. Türk Medeni Kanunu ile;

- \* Kadınlara da boşanma hakkı tanındı.
- \* Evlilikte resmi nikâh zorunluluğu getirildi.
- \* Kadınlara istediği mesleğe girme hakkı tanındı.
- \* Tek eşle evlilik esası ve evliliğe yaş sınırı getirildi.
- \* Mirastan kadın ve erkeğin eşit pay alması sağlandı.
- \* Mahkemelerde kadın ve erkeğin şahitliği eşit sayıldı.
- \* Evlilikte kadının rızasının alınması zorunlu hâle getirildi.

**Buna göre Medeni Kanun ile ilgili aşağıdaki yorumlardan hangisi yapılamaz?**

- A) Aile kurumunun sağlam esaslara dayandırıldığı
- B) Kadının toplum içindeki konumunun güçlendirildiği
- C) Kadınların ülke yönetiminde söz sahibi olmasının sağlandığı
- D) Sosyal ve ekonomik hayatta kadın erkek eşitliğinin sağlandığı

10. "Memleketimizi gerçek hedefe ulaştırmak için iki orduya ihtiyaç vardır: Biri vatanın hayatını kurtaran asker ordusu, diğeri milletin geleceğini yoğuran irfan ordusu."

**Aşağıdakilerden hangisi Mustafa Kemal'in bu sözündeki altı çizili ifade doğrultusunda yaşanan gelişmelere örnek gösterilebilir?**

- A) Maarif Kongresi'nin toplanması
- B) İstiklal Marşı'nın kabul edilmesi
- C) Düzenli ordunun kurulması
- D) Tekalif-i Millîye Emirlerinin yayımlanması

1. Bu testte 10 soru vardır. Süre 15 dakikadır.
2. Cevaplarınızı cevap kâğıdının Din Kültürü ve Ahlak Bilgisi Testi için ayrılan bölümüne işaretleyiniz.



Bir internet sitesinde yukarıdaki fotoğrafın altında şu bilgilere yer verilmiştir: Osmanlının ince mimarisi ve merhamet felsefesinden bize miras kalan kuş evlerinin yapımı, modern hayatta neredeyse yok olmakla karşı karşıya kaldı.

**Bu bilgiye göre modern hayatta aşağıdakilerden hangisine verilen önemde azalmanın olduğu söylenebilir?**

- A) Fidyeye vermek      B) Fıtır sadakası vermek      C) Sadaka-i cariye de bulunmak      D) Tevekkül etmek

2. "İslam beş esas üzerine kurulmuştur: Allah'tan başka ilah olmadığına ve Muhammed'in Allah'ın Resülü olduğuna şahitlik etmek, namazı dosdoğru kılmak, zekât vermek, hacce gitmek ve Ramazan orucunu tutmak."

(Müslim, İman, 21)

**Bu hadisten zekât ibadetiyle ilgili;**

- I. İslâm'ın esaslarından biridir.
- II. Ramazan ayında, onur kırmadan verilmelidir.
- III. Hacca gidecek kadar zengin sayılan kişilerce verilir.

**yargılarından hangilerine ulaşılır?**

- A) Yalnız I.      B) Yalnız II.  
C) I ve II.      D) I ve III.

3. İslamiyet'te olmayan, dine sonradan girmiş ve dindenmiş gibi algılanan inançlara hurafe denir.

**Aşağıdakilerden hangisi bu tanıma uygun bir durum olamaz?**

- A) Camiye girerken cami duvarını öpmek gerekir.  
B) Türbe ve tekkeler şifa bulunan yerlerdir.  
C) Ay ve Güneş tutulmasında teneke çalmak gerekir.  
D) Öğrenmek için öğretmenin şart olmadığı bilinmelidir.



4. "Sadakalar (zekatlar), Allah'tan bir farz olarak ancak fakirler, düşkünler, zekât toplayan memurlar, kalpleri İslam'a ısındırılacak olanlarla (özgürlüğüne kavuşturulacak) köleler, borçlular, Allah yolunda cihad edenler ve yolda kalmış yolcular içindir. Allah hakkıyla bilendir, hüküm ve hikmet sahibidir."

(Tevbe suresi, 60. ayet)

Bu ayete göre aşağıdakilerden hangisine zekât verilmez?

A)



Özgürlüğü elinden alınmış Fatih Bey'e

B)



Evini başka şehre taşıyan Kamil Bey'e

C)



Hiçbir malı veya geliri bulunmayan aileye

D)



Geçim sıkıntısı çeken yaşlıya

5. Ülkemizin bazı üniversitelerinde " İş Sağlığı ve Güvenliği" konusunda dersler verilmektedir. Bu derslerden bazıları şöyledir:

- \* İş Kazaları
- \* Meslek Hastalıkları
- \* İş Sağlığı ve Güvenliğinin Tarihsel Gelişimi
- \* İş Sağlığı ve Güvenliğinin Amacı ve Önemi
- \* İş Sağlığı ve Güvenliği Alanında Kavramlar
- \* Türkiye'de İş Sağlığı ve Güvenliğinin Genel Görünümü
- \* İş Kazaları ve Meslek Hastalıklarından Doğan Maliyetler
- \* İş Kazaları ve Meslek Hastalıklarına Karşı Alınacak Önlemler

Buna göre verilen eğitimin, İslam'ın korunmasına önem verdiği temel haklardan hangileriyle doğrudan ilişkili olduğu söylenebilir?

- A) Canın ve malın korunması
- B) Neslin ve dinin korunması
- C) Aklın ve dinin korunması
- D) Akıl, nesil ve dinin korunması

6. \* "Allah'ın rahmeti sayesinde sen onlara karşı yumuşak davrandın. Eğer kaba, katı yürekli olsaydın, onlar senin etrafından dağılıp giderlerdi. Artık sen onları affet. Onlar için Allah'tan bağışlama dile..." (Âl-i İmrân suresi, 159. ayet)
- \* "Size kendi içinizden öyle bir peygamber geldi ki, sizin sıkıntıya uğramanız ona ağır gelir. O size çok düşkün, müminlere çok şefkatli, çok merhametlidir." (Tevbe suresi, 128. ayet)
- \* "Müslümanların evlerinin en hayırlısı içinde yetime bakılıp iyilik edilen evdir. En kötüsü ise içinde yetime kötülük edilen evdir." (Duhâ suresi, 10. ayet)

Bu ayetlerde Hz. Muhammed'in (s.a.v.) aşağıdaki davranışlardan hangisine değinilmektedir?

- A) Güvenilir olmasına
- B) Dürüst davranmasına
- C) Merhametli olmasına
- D) İstişareye önem vermesine

7.



Yukarıdaki fotoğrafta Şanlıurfa'da bulunan Örencik Köyü yakınlarındaki Göbeklitepe gösterilmektedir. Göbekli Tepe'nin bir kültür merkezi (dinî merkez) olarak kullanımının MÖ 8 bin dolaylarına kadar devam ettiği bilinmektedir. Burada yapılan kazılarda dinî objelere rastlanmıştır.

**Bu bilgidan aşağıdakilerden hangisine ulaşılır?**

- A) Dinin, mimari yapıları etkilediğine
- B) Peygamberlerin güzel şehirler kurduğuna
- C) Dinin oldukça eski bir kurum olduğuna
- D) Dindar toplumların uzun yaşadığına

8. Hz. Muhammed (s.a.v.) hakkı gözetmede hassas davranmıştır.

**Onun bu özelliğine aşağıdakilerden hangisi örnek değildir?**

- A) Uhut Savaşı öncesinde sahabelerle birlikte izlenecek yöntem konusunda ortak karar alması
- B) Bir hırsızlık olayı karşısında ayrıcalık isteyenlere karşı "Vallahî, hırsızlığı sabit olan Mahzum kabilesinden Fatıma değil, kızım Fatıma bile olsa cezasını verirdim!" demesi
- C) Bedir Savaşı sonrası esirler arasında bulunan amcasının bedelsiz şekilde bırakılması teklifini reddetmesi
- D) Tüccarların haklarını koruma amaçlı kurulan "Hilfû'l-Fudûl" denilen Erdemliler Topluluğu'nda görev alması

9. Bedir Savaşı kazanılıp esirler Hz. Muhammed'e (s.a.v.) getirildiğinde, o "Bu esirler hakkında ne diyorsunuz?" diye sorarak arkadaşlarıyla istişare etmişti. İstişare sonucunda Hz. Ebu Bekir'in (r.a.) görüşü benimsendi. Esirlerin on Müslümana okuma yazma öğretmeleri karşılığında serbest bırakılması kararlaştırıldı.

**Bu metinden aşağıdakilerden hangisi çıkarılamaz?**

- A) Hz. Muhammed (s.a.v.) danışarak iş yapmıştır.
- B) Müslümanlar ortak akılla davranır.
- C) Müslümanlar eğitime önem verir.
- D) Büyük savaşlar istişare ile kazanılır.

10. Din Kültürü ve Ahlak Bilgisi Öğretmeni Meral Hanım, öğrencilerine "Emek ve Rızık" konusuyla ilgili bilgi verirken şu tavsiyelerde bulunmuştur:

- \* Kimsenin hakkını yemeyin.
- \* Hakkınızdan ötesine el uzatmayın.
- \* Alnınızın teriyle kazanmaya gayret gösterin.
- \* Başkalarının sırtından geçinmeyi asla düşünmeyin.

**Öğretmenin bu tavsiyelerine aşağıdaki ayet ve hadislerden hangisinde vurgu vardır?**

- A) "(O kullar), harcadıklarında ne israf ne de cimrilik ederler; ikisi arasında orta bir yol tutarlar." (**Furkân suresi, 67. ayet**)
- B) "Kimse kendi elinin emeğinden daha hayırlı bir rızık yememiştir..." (**Buhârî, Büyü', 15**)
- C) "Artık, Allah'ın size verdiği rızıktan helâl ve temiz olarak yeyin, eğer (gerçekten) yalnız Allah'a ibadet ediyorsanız, onun nimetine şükredin." (**Nahl suresi, 114. ayet**)
- D) "Nice canlı var ki, rızkını (yanında) taşıyor. Onlara da size de rızık veren Allah'tır. O, her şeyi işitir ve bilir." (**Ankebût suresi, 60. ayet**)



1. Bu testte 10 soru vardır. Süre 15 dakikadır.
2. Cevaplarınızı cevap kâğıdının İngilizce Testi için ayrılan bölümüne işaretleyiniz.

1 - 2: FOR THESE QUESTIONS, CHOOSE THE BEST OPTION TO FILL IN THE BLANKS.

1.



Hello! Dave's Electronics.



Hello! This is Mark speaking.  
Can you put me through to  
Mr Kent, please?



---. He won't be back for  
two hours. Would you like  
to leave a message for him?

- A) That's good news
- B) I'm afraid he has gone out
- C) Give me a second, please
- D) He'll be available in a minute

2. I mostly use the Internet to watch movies. I am a real movie lover. They are my life. I try to watch the latest movies online before they reach the cinemas. Sometimes, my Internet connection is slow and ---.

- A) I can easily surf the Net
- B) I always watch three movies a day
- C) it takes a long time to download a movie
- D) it is a great resource for finding the latest movies

ANSWER QUESTION 3 ACCORDING TO THE POSTERS BELOW.



Are you an adventurer?  
Do you want to explore the world under water?  
What about diving together?  
\$180 for each person.  
Free food  
Free bus service.  
Free accommodation (2 nights.)  
Equipment included.  
Date: *15th February*  
Contact mail: [dive@scuba.com](mailto:dive@scuba.com)



Are you an adventurer?  
Do you like taking risk?  
Do you enjoy watching the view over the sky?  
\$100 for each person.  
Free transportation.  
Bed and breakfast \$ 30 (2 nights.)  
Pay extra \$20 for parachute.  
Date: *15th July*  
Contact mail: [sky@skydiving.com](mailto:sky@skydiving.com)

Oliver loves extreme sports a lot. He wants to join the extreme sports tournaments this year, but he has limited budget.

3. Complete the sentence.  
He prefers going skydiving, because ---.

- A) he won't pay for equipment
- B) he is not interested in other sports
- C) he doesn't like water sports
- D) skydiving is cheaper than scuba-diving

ANSWER QUESTION 4 ACCORDING  
TO THE TEXT BELOW.

4.

Some friends come into our lives for just a short time. Others come and stay forever. Think about your closest friends. They are like your brothers and sisters. They always - - - - if you need help. You are great buddies. You can always count on them, because they never lie to you. You sometimes argue, but you - - - - them most of the time. They are called "true friends". What turns a stranger into a true friend? Can a stranger become a true friend if you spend enough time together? That may be true for some people. But true friendships happen when we - - - -. It happens when we share similar likes and dislikes. It happens when we see a part of ourselves in our friends.

Which of the following expressions DOES NOT complete the blanks in the text?

- A) get on well with
- B) back you up
- C) argue with
- D) have something in common

5. **Sally:** What are you holding in your hand?

**Alice:** A ticket for our school concert.

**Sally:** Really? - - - -?

**Alice:** I'd love to, but this is for only one person.

Complete the dialogue.

- A) Can I join you
- B) Do you like music concerts
- C) Can I help you for preparing
- D) Why do you prefer pop concerts

ANSWER THE QUESTIONS (6 - 7)  
ACCORDING TO THE RECIPE BELOW.

## Strawberry Muffins

## Ingredients:

- a glass of sugar
- a glass of flour
- a teaspoon of salt
- half a glass of yoghurt
- a tablespoon of baking powder
- a glass of fresh strawberries
- three tablespoons of vegetable oil

## Process:

- Pre-heat oven at 180°C.
- Put the flour and baking powder in a mixing bowl.
- Add the sugar and salt.
- Mix the eggs, yoghurt and vegetable oil together.
- Pour the wet ingredients into the dry ingredients.
- Add the strawberries and mix it.
- Put the mixture into muffin cups.
- Bake for 30 minutes. Leave to cool. Serve warm!

6. Which question does NOT have an answer in the text?

- A) How much yoghurt do you need?
- B) What do we add before serving the muffin?
- C) How long does it take to bake the muffin?
- D) What is the following step after adding the strawberries?

7. Which picture shows the step after mixing the wet and dry ingredients?

A)



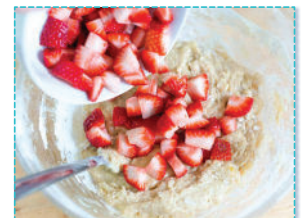
B)



C)



D)







## 8. Online Safety Rules

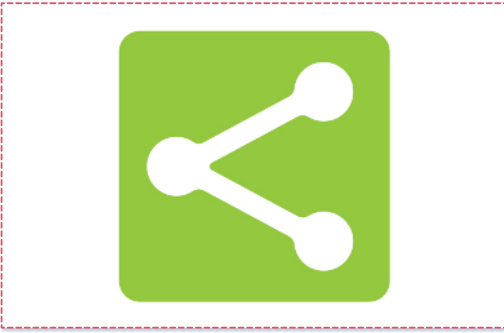
1. Don't share your password.
2. Don't download a file that you don't know.
3. Create strong passwords for your wi-fi.

Which picture is NOT matched with the underlined words in the list?

A)



B)



C)



D)



ANSWER THE QUESTIONS 9 ACCORDING TO THE PHONE CONVERSATION BELOW.

Hello, I am calling from Grace Company. Could I speak to Mr.Peter, please?

I'm sorry, he's not available at the moment. - - - -?

Yes, please. Could you ask him to call me as soon as possible when is back?

Ok, sir. I will tell your message to him. - - - -?

This is Albert Parker. My number is 287 692 56.

I think it is a bad line. - - - -?

Albert Parker.  
It's 287 692 56.

Ok, I got it.



ALBERT



SECRETARY

## 9. Which question DOES NOT secretary ask to Albert?

- A) Could you please repeat that?
- B) Can you hold on a moment, please?
- C) Would you like to leave a message?
- D) Could I take your name and number, please?



ANSWER QUESTION 10 ACCORDING TO THE TEXT BELOW.



It is an activity that involves jumping from a building, antenna, bridge or cliff. First, you fall and then open your parachute for a safe landing. A person should have hundreds of hours of practice in parachuting and skydiving to start this sport. And how dangerous is it? There is one death in every 2,317 jumps, and if there is a problem with your parachute, the end is so close. It is one of the toughest extreme sports around. The biggest danger is the wind. When the wind blows, you may fall and even die.

10. Which of the following sports is mentioned above?

A)



B)



C)



D)

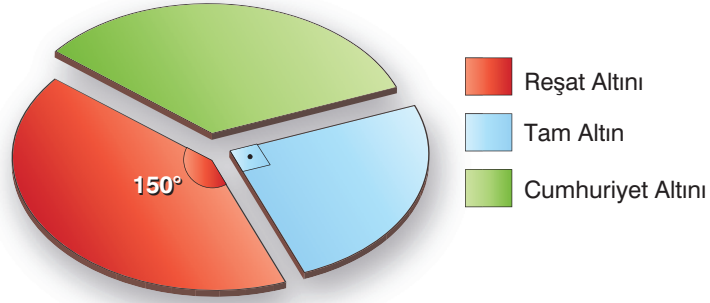






4. Faruk, 21 Aralık 2019 Cumartesi günü 16-20 Aralık haftasında satın aldığı 36 adet altını türlerine göre ayırıp aşağıda görüldüğü gibi daire grafiği ile göstermiştir.

**Grafik:** Altınların Türlerine Göre Dağılımı



Faruk, altınların her birini alabileceği en düşük fiyatlardan satın almıştır.

Aşağıda 16-20 Aralık ve 23-27 Aralık haftalarında altın türlerinin fiyatları verilmiştir.



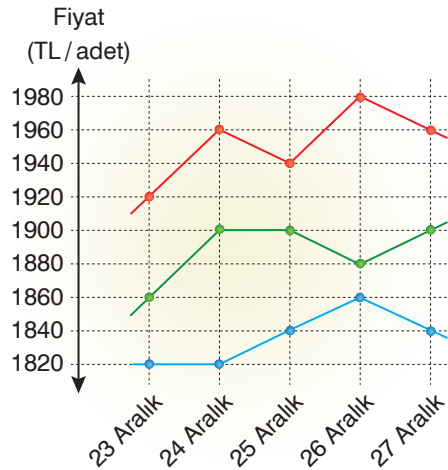
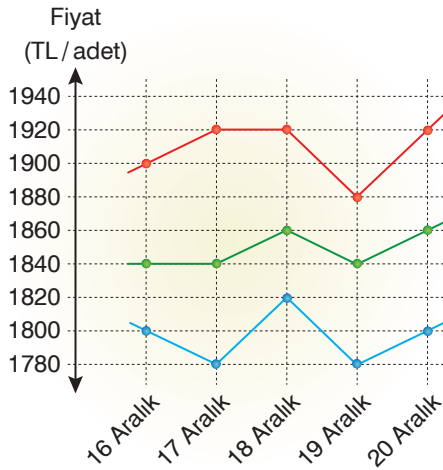
Reşat Altını



Tam Altın



Cumhuriyet Altını



Faruk, 36 adet altının hepsini 23-27 Aralık haftasında satabileceği en yüksek fiyatlardan sattığına göre, bu iki haftalık süreçte altın alış-satışından elde ettiği kâr kaç TL'dir?

A) 2940

B) 2960

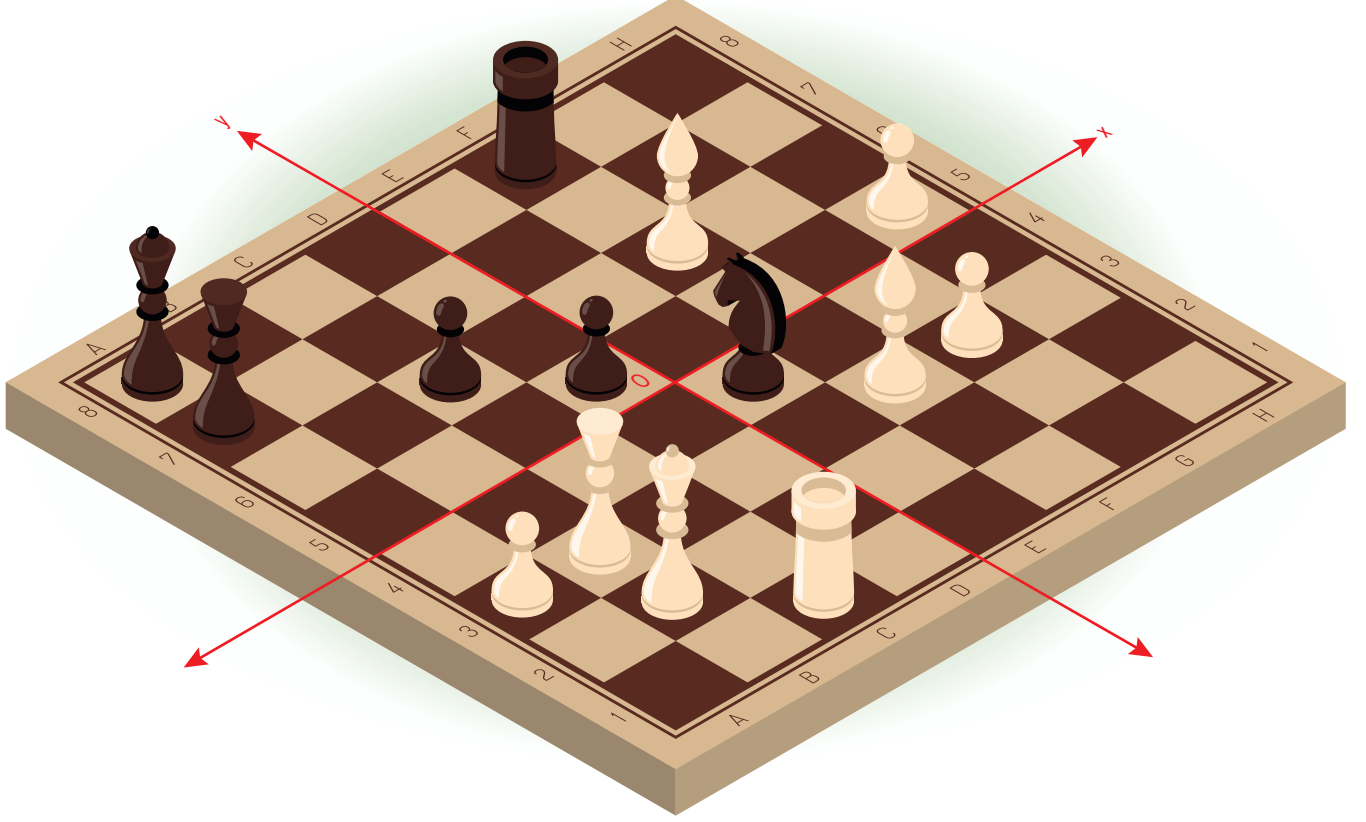
C) 2980

D) 3000





5. Satranç oynamayı seven Serhat, yeni işledikleri koordinat sistemi ile satranç tahtası arasındaki benzerliğe dikkat çekmek için sınıfta bir sunum hazırlamıştır. Bunun için tahtanın merkezi orijin olacak şekilde eksenleri çizen Serhat, beyaz filin F6 karesindeki konumunu (2, 2) noktası olarak belirlemiştir.



Buna göre;

- I. Kahverengi kalenin F8 karesindeki konumu koordinat sisteminde I. bölgede yer almaktadır.
- II. C6 ve D5 karelerindeki kahverengi piyonların konumları koordinat sisteminde sırasıyla  $(-2, 2)$  ve  $(-1, 1)$  noktalarına karşılık gelmektedir.
- III. Koordinat sisteminde beyaz piyonlardan hiçbiri IV. bölgede yer almamaktadır.
- IV. C1 karesindeki beyaz kalenin konumu koordinat sisteminde  $(-2, -4)$  noktası ile eşleşmektedir.

ifadelerinden hangileri doğrudur?

- A) I ve III                      B) I, II ve III                      C) I, II ve IV                      D) II ve IV

6. Hande'nin 120 lirası, kardeşi Gözde'nin 84 lirası vardır. Okula ay boyunca her gün dolmuşla gidip dönen iki kardeşten her seferinde rastgele biri günlük yol masraflarını karşılamaktadır. Dolmuşlarda tüm mesafelerde öğrenciler için tek fiyat uygulanmaktadır.

Ay sonu geldiğinde her ikisinin de üçer lirası kalmıştır.

Paralarını sadece dolmuş ücretini ödemek için kullandıklarına göre, ay boyunca kaç gün okula gitmişlerdir?

- A) 18                      B) 20                      C) 22                      D) 25

7. Nermin ile Nurşen'in kitap okuma hızları eşit olup her biri 1 dakikada 1 sayfa okuyabilmektedir.

Nermin yeni başladığı bir kitabı okumaya başladıktan belirli bir süre sonra Nurşen de yeni bir kitabı okumaya başlıyor. Nurşen'in kitap okuduğu 22 dakika boyunca Nurşen'in okuduğu sayfanın numarası ile Nermin'in okuduğu sayfanın numarası sürekli aralarında asal olmuştur.

Buna göre Nurşen, kitap okumaya Nermin'den en az kaç dakika sonra başlamıştır?

- A) 17                      B) 19                      C) 21                      D) 23

8. Özel güvenlik önlemleri olan bir binanın asansörü aşağıdaki prensiple çalışmaktadır:



Asansöre binenler, gidecekleri katı tuşladıktan sonra şifre olarak;

$$\frac{x}{a} + b = c$$

denklemini çözüp  $x$ 'in değerini yazacaklar ve giriş tuşuna basacaklardır.

- $a$  sayısı, asansöre binen kişi sayısı,
- $b$  sayısı, kaç kat yukarı çıkılacağı (+ ile) ya da aşağı inileceği (- ile)
- $c$  sayısı, gidilecek kat numarası olmalıdır.

Ayşe, Mehmet ve Kâzım 7. kattan asansöre binip -2. kata gitmek istiyorlar.

**Buna göre, girmeleri gereken şifre aşağıdakilerden hangisidir?**

- A) 21      B) 15      C) -27      D) -33

9. Kuru yemişçiden kilosu 12 lira olan sarı leblebi ve kilosu 15 lira olan beyaz leblebiden karışık 1 kilogram alan Rasim Bey 14 lira ödemiştir.

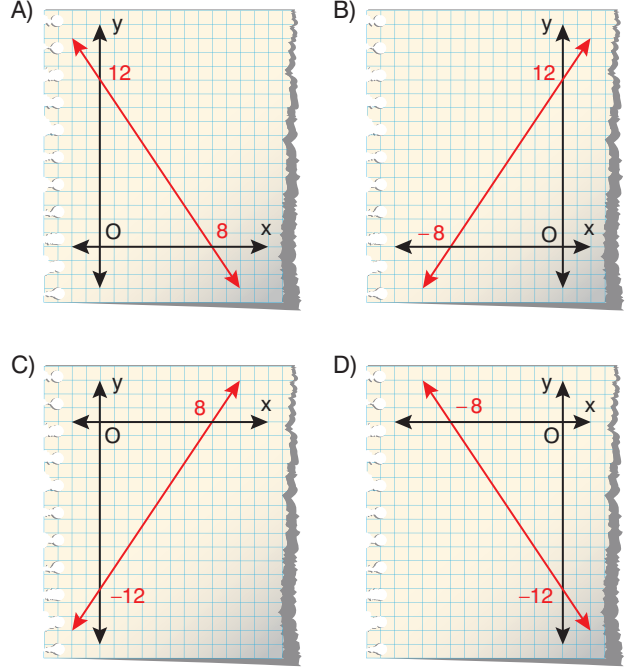
**Buna göre, karışımın kütlece kaçta kaç 12 liralık sarı leblebiden oluşmaktadır?**

- A)  $\frac{1}{4}$       B)  $\frac{1}{3}$       C)  $\frac{2}{3}$       D)  $\frac{3}{4}$

10. Seçeneklerdeki koordinat düzlemlerinde verilen doğru grafiklerinden hangisi,

$$3x - 2y = 24$$

denkleme aittir?



11. Aşağıdaki tablonun üst ve alt satırında verilen sayılar arasında doğrusal bir ilişki vardır.

$x$	1	2	3	4	...
$y$	16	3	-10	-23	...

**Buna göre, aşağıdaki ifadelerden hangisi doğrudur?**

- A)  $y$ 'nin  $x$ 'e bağlı olarak değişimini gösteren doğrusal ilişki  $y = 29 - 13x$  şeklindedir.
- B)  $x$ 'in  $y$ 'ye bağlı olarak değişimini gösteren doğrusal ilişki  $x = \frac{y - 29}{13}$  şeklindedir.
- C) Elde edilen  $(x, y)$  ikililerinden biri  $(10, -100)$ 'dür.
- D)  $x$ 'in  $y = -231$  için değeri  $-20$ 'dir.

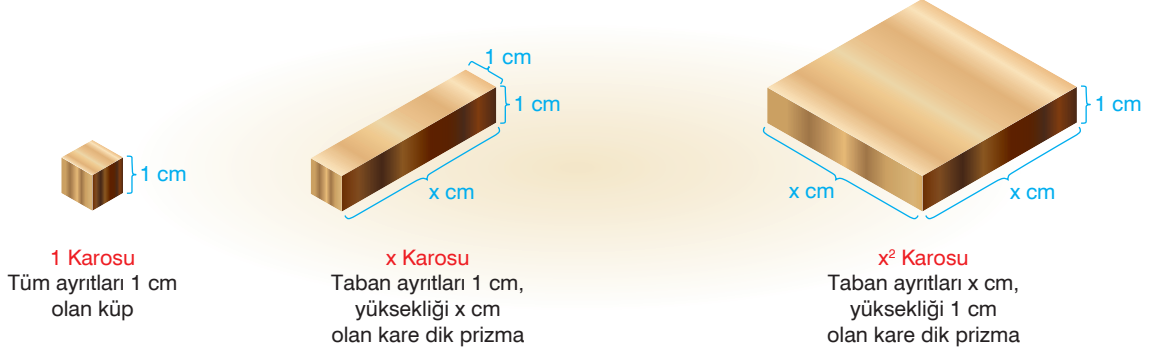




12. Ayrıtları  $a$ ,  $b$  ve  $c$  olan dikdörtgenler prizmasının hacmi  $a \cdot b \cdot c$  dir.

Cebirsel ifadeler konusu işlenirken sınıfa ahşap cebir karoları getiren Gülsen Öğretmen, karoları aşağıdaki gibi tanıtmıştır.

Karolar isimlerini hacimlerinden almıştır. Bu karolar:



şeklinde isimlendirilmiştir.

Bu karoları kullanarak farklı cebirsel ifadeleri modelleyen Gülsen Öğretmen, son olarak tahtaya yazdığı tam kare bir ifadenin karolarla nasıl modelleneceğini öğrencilerine sormuş ve öğrencilerinden beşi aşağıda görülen modelleri oluşturmuştur.



Yapılan modellemelerden ikisi hatalı olduğuna göre, aşağıdaki cebirsel ifadelerden hangisi Gülsen Öğretmen'in tahtaya yazdığı tam kare ifadenin çarpanlarından biridir?

- A)  $x$                                       B)  $x + 1$                                       C)  $x + 2$                                       D)  $2x + 1$

13.  $10^5 \cdot 100^4 \cdot 1000^3$   
işleminin sonucu kaç basamaklıdır?

- A) 17                      B) 19                      C) 21                      D) 23

14.  $2 \cdot (x + 3) \cdot (a - y)$   
ifadesinin en sade eş değeri kaç terimlidir?

- A) 2                      B) 3                      C) 4                      D) 6

15. Dünya Sağlık Teşkilatı (WHO) tarafından suların sertlik derecesi, 1 litredeki kalsiyum karbonat ( $\text{CaCO}_3$ ) miktarına göre şöyle sınıflandırılmıştır.

Yumuşak sular (Y): 0 – 75 mg/L

Orta sert sular (O): 75 – 150 mg/L

Sert sular (S): 150 – 300 mg/L

Çok sert sular (Ç): 300 mg/L ve üstü

Fransız Sertlik Derecesi (FS) : 1 litrede 10 miligram kalsiyum karbonat kapsayan suyun sertliği, 1 Fransız Sertlik Derecesi (1 FS) olarak adlandırılır.

Köşebilgi Belediyesi Su ve Kanalizasyon İdaresi (KÖSKİ) kentin çeşitli yerlerinden örnek olarak suyun sertlik derecelerini ölçmüş ve aşağıdaki tabloyu yayınlamıştır.

Mahalle	Sertlik Derecesi (FS)	Sertlik Tanımı	$\text{CaCO}_3$ Miktarı (mg)
Ergünlü	$8 \cdot 10^0 + 2 \cdot 10^{-1} + 5 \cdot 10^{-2}$		
Mustafalar	$4 \cdot 10^1 + 2 \cdot 10^0 + 5 \cdot 10^{-1} + 9 \cdot 10^{-2}$		
Alibey	$6 \cdot 10^0 + 7 \cdot 10^{-2}$		
Ferhadiye	$1 \cdot 10^1 + 6 \cdot 10^0 + 4 \cdot 10^{-1} + 3 \cdot 10^{-2}$		

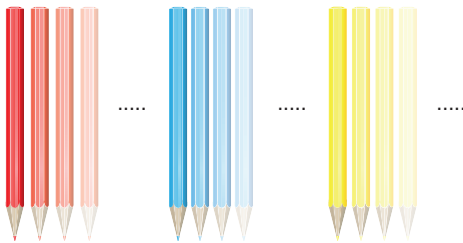
Ancak tabloyu hazırlayan KÖSKİ çalışanının işgüzarlığı neticesinde sertlik dereceleri üslü biçimde çözümlenmiş olarak verilmiş, sertlik tanımları ve 1 litredeki  $\text{CaCO}_3$  miktarlarını gösteren bölmeler doldurulmamıştır.

Buna göre, tablonun doldurulmamış bölmeleri aşağıda verilenlerden hangisindeki gibi olmalıdır?

A)	Sertlik Tanımı	$\text{CaCO}_3$ Miktarı (mg)	B)	Sertlik Tanımı	$\text{CaCO}_3$ Miktarı (mg)	C)	Sertlik Tanımı	$\text{CaCO}_3$ Miktarı (mg)	D)	Sertlik Tanımı	$\text{CaCO}_3$ Miktarı (mg)
	O	82,5		O	82,5		Y	8,25		Y	8,25
	Y	42,5		Ç	425,9		Ç	425,9		O	142,59
	Y	60,7		Y	60,7		Y	60,7		S	160,7
	Ç	643		S	164,3		S	164,3		S	164,3

16. Bir kalemlikte sadece, renkleri haricinde tüm özellikleri aynı olan kırmızı, mavi ve sarı renkli kuru boya kalemleri vardır.

Kalemlikteki her bir kalemin rastgele alınma olasılığı % 5, sarı kalemlerden herhangi birinin rastgele alınma olasılığı % 20'dir.



Buna göre, kalemlikte kırmızı ve mavi kuru boya kalemlerinden toplam kaç tane vardır?

- A) 10 B) 12 C) 15 D) 16

17. Aşağıdaki sıklık tablosunda, bir okulda yapılan bilim olimpiyatlarında sınıflara göre kazanılan madalyaların dağılımı verilmiştir.

Sınıf	Altın	Gümüş	Bronz
8-A	3	7	11
8-B	2	5	10
8-C	2	4	8

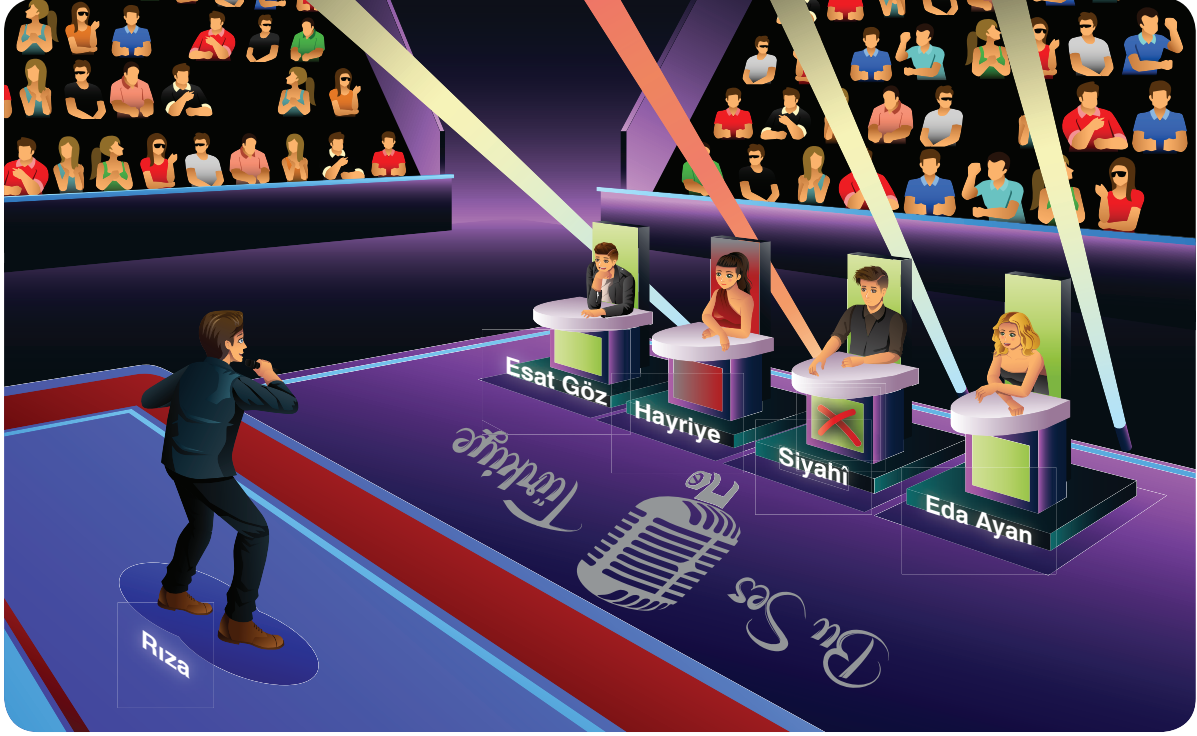
Bu tablodaki veriler kullanılarak hazırlanacak aşağıdaki istatistiksel temsil biçimlerinden hangisi, diğerlerine göre daha uygun olur?

- A) Üçlü çizgi grafiği B) Daire grafiği  
C) Üçlü sütun grafiği D) Çetele tablosu



18. Bu Ses Türkiye isimli müzik yarışmasında kurallar şöyledir.

- Yarışmacı sahneye çıkıp şarkısını söyler, sırtı dönük olarak şarkıyı dinleyen dört jüri üyesinden (Esat Göz, Hayriye, Siyahî ve Eda Ayan) beğenenler dönerler.
- Şarkıcı, dönen jüri üyelerinden birini, eğer o jüri üyesi diğer bir jüri üyesi tarafından bloklanmamışsa tercih eder ve yarışmada bir üst tura geçmiş olur.
- Şarkı performansından sonra jüri üyeleri yarışmacıyı etkilemek için konuşma yapabilir.
- Dönen jüri üyelerinin koltuğunda yeşil, dönmeyenlerin koltuğunda kırmızı ışık yanar. Bloklanmış jüri üyesinde yeşil renk olduğu halde çarpı (X) işareti vardır.



Rıza isimli yarışmacı şarkısını söyledikten sonra Esat Göz, Siyahî ve Eda Ayan dönmüş, yorumlar sırasında ise Eda, Siyahî'yi bloklamıştır.

Rıza, "Buraya gelmeden önce kafamda bir jüri üyesi belirlemiştim ancak şimdi kurallar gereği onu seçemiyorum." diyerek seçimi rastgele yapacağını belirtmiştir.

**Buna göre, aşağıdaki ifadelerden hangisi yanlıştır?**

- A) Rıza'nın gelmeden önce kafasında belirlediği jüri üyesi %50 olasılıkla Hayriye'dir.
- B) Rıza'nın rastgele seçeceği jüri üyesinin Siyahî olması imkansızdır.
- C) Rıza %50 olasılıkla Esat Göz'ü seçecektir.
- D) Eda Ayan'ın seçilme olasılığı  $\frac{1}{3}$ 'tür.

19.  $M^2 = 50$  ve  $N^2 = 98$  olarak veriliyor.

**Buna göre,  $(M - N)^2$  işleminin sonucu en az kaçtır?**

- A) 8
- B) 48
- C) 288
- D) 2304

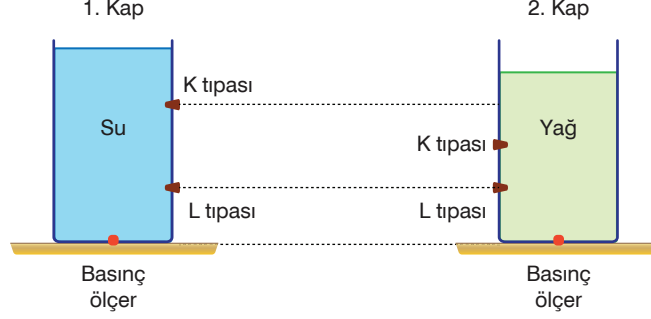
20.  $\sqrt{112}$

**ifadesi aşağıdakilerden hangisi ile çarpıldığında sonuç bir doğal sayı olur?**

- A)  $\sqrt{2}$
- B)  $\sqrt{3}$
- C)  $\sqrt{6}$
- D)  $\sqrt{7}$

1. Bu testte 20 soru vardır. Süre 40 dakikadır.
2. Cevaplarınızı cevap kâğıdının Fen Bilimleri Testi için ayrılan bölümüne işaretleyiniz.

1. Bir öğrenci, sıvı yoğunluğunun sıvı basıncına etkisini araştırmak için düzenekler hazırlıyor. Kaplarda bulunan iki delik tıplar ile kapatılmıştır. Daha sonra 1. kaba su, ikinci kaba yağ konuluyor.



Öğrencinin amacına ulaşabilmesi için aşağıdaki adımlardan hangisini izlemelidir?

- A) Tıplar açılmadan kapların tabanlarındaki basınç ölçerlerin gösterdiği değerleri karşılaştırmak
- B) 1. kaptaki K, 2. kaptaki L tıpasını çıkartıp sıvı akışı tamamlanıncaya kadar beklemek ve kapların tabanlarındaki basınç ölçerlerin gösterdiği değerleri karşılaştırmak
- C) 1. ve 2. kaptaki K tıplarını çıkartıp sıvı akışı tamamlanıncaya kadar beklemek ve kapların tabanlarındaki basınç ölçerlerin gösterdiği değerleri karşılaştırmak
- D) 1. ve 2. kaptaki L tıplarını çıkartıp sıvı akışı tamamlanıncaya kadar beklemek ve kapların tabanlarındaki basınç ölçerlerin gösterdiği değerleri karşılaştırmak

2. Gazlar da sıvılara benzer bir şekilde basınç uygular. Yoğunluğu fazla olan gazlar yeryüzüne daha yakın oldukları için açık hava basıncının değeri yeryüzüne yakın yerlerde daha büyüktür. Yükseklerle çıkıldıkça yoğunluk azalacağı için açık hava basıncının da değeri azalır.

Açık hava basıncı, günlük yaşantımızı birçok alanda farkında olmasak da etkilemektedir. Hatta bu basınçtan faydalanarak yaptığımız işler, geliştirdiğimiz araçlar bile vardır.

Buna göre, aşağıdakilerin hangisinde verilen durumun gerçekleşmesinde açık hava basıncından faydalanılmaz?

A)



Parfüm şişesinden parfüm sıkmaq için pompa kullanılır.

B)



Meyve suyu içmek için pipet kullanılır.

C)



Elektrikli süpürgeler ile yerdeki tozlar toplanılır.

D)



Kamyonların kasalarını kaldırmak için piston kullanılır.



3. Katılar, buldukları yüzeye basınç uygular. Bu basınç katının ağırlığına ve yere temas eden yüzey alanına bağlıdır. Bazı kamyonların bazı tekerlekleri isteğe göre yukarı kaldırılabilir. Aşağıda, yere temas eden tekerleklerinin sayısı farklı olan üç özdeş kamyon gösterilmiştir.



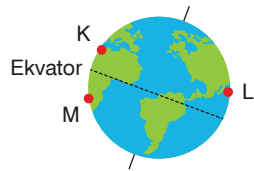
Kamyonların ağırlıkları eşit olduğuna göre,

- I. 3. kamyonun yere yaptığı basınç 1. ve 2. kamyonun yere yaptığı basınçtan daha fazladır.
- II. 1. kamyonun yere uyguladığı kuvvet 2. ve 3. kamyonun yere uyguladığı kuvvetten daha fazladır.
- III. 1. kamyonun yumuşak yüzeyli bir yoldan batmadan geçme şansı, 2. ve 3. kamyonun batmadan geçme şansından daha fazladır.

yargılarından hangileri doğrudur?

- A) Yalnız I    B) Yalnız III    C) I ve III    D) II ve III

4. Dünya ve Güneş'in konumlarının birbirine göre şekildedeki gibi olduğu bir anda üç arkadaş K, L ve M şehirlerinde yaşamaktadır.



- I. Can, Ali ile aynı tarihlerde aynı mevsimi yaşar.
- II. Ali ile Mert'in bulunduğu yerlerde birbirine yakın saatlerde gündüz yaşanır.
- III. Mert'in bulunduğu bölgeye Güneş ışınları dik olarak geldiğinde Can'ın bulunduğu bölgeye Güneş ışığı ulaşmaz.

Buna göre, her bir kişinin yerinin bilenebilmesi için yukarıda verilen ipuçlarından hangisi tek başına yeterlidir?

- A) Yalnız II    B) Yalnız III  
C) I ve III    D) I, II ve III

5. "Yurdun belli kesimlerinde bir süredir devam eden kar yağışı beraberinde okul tatillerini de getirdi. Kar yağışı ve olumsuz hava koşulları nedeniyle çok sayıda şehirde okullar tatil edildi. Özellikle Ankara'da ikamet eden öğrenciler okulların tatil durumunu merak ediyor."

Yukarıda verilen haberler gibi gelişmeleri öğrenciler bir gün öncesinde takip eder. Genelde akşam ya da gecenin ilerleyen saatlerinde ertesi gün için okulların tatil edilip edilmediği haberi medya aracılığı ile halka duyurulur.

**Hava şartlarından dolayı okulların tatil edilip edilmeyeceği duyurusunun günler öncesinden değil de sadece birkaç saat öncesinden yapılmasının nedenleri arasında,**

- I. Son yıllarda Dünya genelinde ortalama hava sıcaklığının artması
- II. Hava olaylarının kısa sürede değişkenlik gösterebilmesi
- III. Olumsuz hava şartları için alınan tedbirlerin yeterli olup olmadığının belirlenmesi

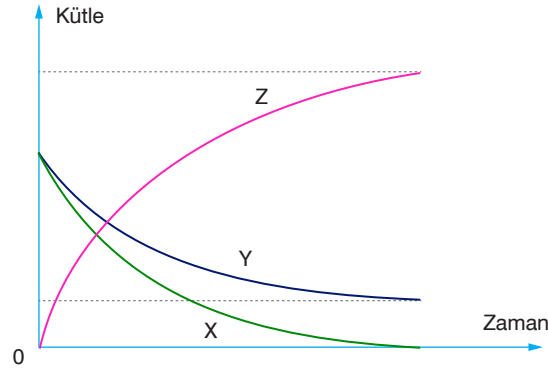
verilenlerden hangileri olabilir?

- A) Yalnız I    B) I ve III  
C) II ve III    D) I, II ve III



6. Kimyasal tepkimeye giren maddelerin kütleleri toplamı, tepkimedenden çıkan maddelerin kütleleri toplamına eşittir. "Kütle Korunumu" olarak ifade edilen bu durum tüm kimyasal tepkimeler için geçerlidir.

Bir ortamda maddelerin miktarındaki değişim grafikteki gibi olmaktadır.



Buna göre, bu ortamda meydana gelen kimyasal tepkime aşağıdakilerden hangisi olabilir?

- A)  $X \text{ maddesi} + Y \text{ maddesi} \rightarrow Z \text{ maddesi}$   
20 g      20 g      40 g
- B)  $X \text{ maddesi} + Y \text{ maddesi} \rightarrow Z \text{ maddesi}$   
20 g      15 g      35 g
- C)  $X \text{ maddesi} + Y \text{ maddesi} \rightarrow Z \text{ maddesi}$   
20 g      15 g      40 g
- D)  $Z \text{ maddesi} \rightarrow X \text{ maddesi} + Y \text{ maddesi}$   
35 g      20 g      15 g

7. Aşağıda, periyodik tabloda oda şartlarında gaz hâde olan elementlerin yerleri boyanmıştır.

X elementinin bulunduğu periyotta diğer periyotlardakine göre en az element vardır.

Oda şartlarında gaz hâde bulunan bu X elementinin,

- I. Periyot numarası
- II. Grup numarası
- III. Atom numarası

özelliklerinden hangileri kesinlikle bilinir?

- A) Yalnız I      B) I ve II  
C) I ve III      D) II ve III

8. Aşağıda, bazı maddelerin tanecik yapısında meydana gelen değişimler gösterilmiştir.

Bu değişimlerden hangisi, elmanın çürümesi olayında maddenin yapısında meydana gelen değişimle ilişkilendirilebilir?

- A)
- B)
- C)
- D)





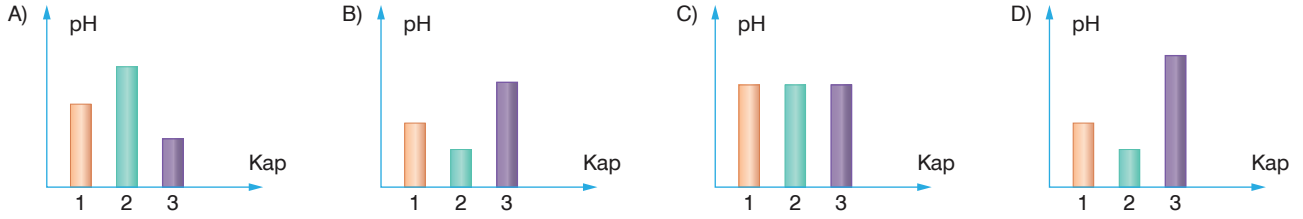
9. Aşağıdaki kapların içinde asit ya da baz bulunmaktadır.



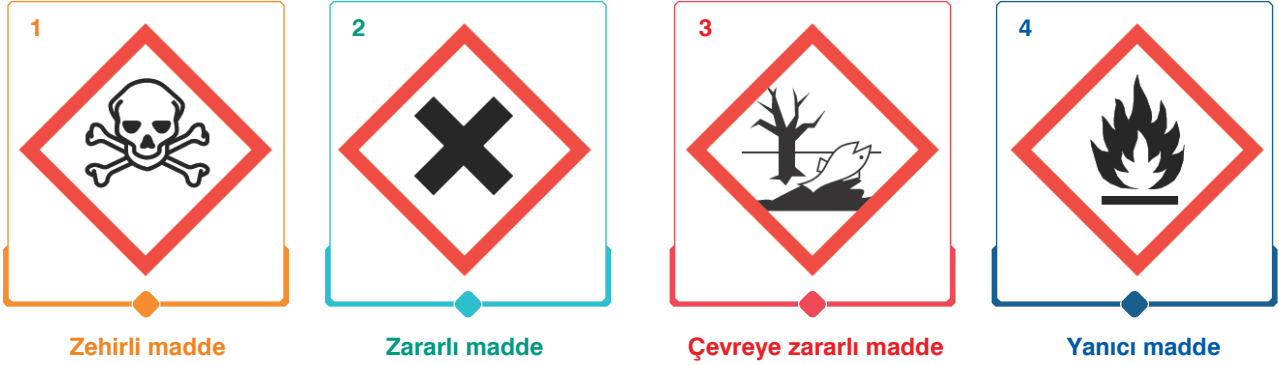
Kaplardaki sıvılarla bazı işlemler yapılmış ve işlem sonuçları tabloya aktarılmıştır.

	1. kap	2. kap	3. kap
İçerdiği iyon türü belirleniyor.	H <sup>+</sup> içeriyor	OH <sup>-</sup> içeriyor	H <sup>+</sup> içeriyor
Mermer yüzeyi aşındırma miktarı gözleniyor.	Az aşındırıyor.	Aşındırmıyor.	Çok aşındırıyor.

Buna göre, kaplarda bulunan maddelerin pH değerleri aşağıdakilerin hangisindeki gibi olabilir?



10. Bilim insanları, uluslararası anlaşmalara göre her bir kimyasal maddenin zararlı etkilerinin belirtilmesi için tehlike işaretleri geliştirmiştir. Bu tehlike işaretleri ve işaretlerin anlamları aşağıda verilmiştir.



Bu işaretlerin kullanım alanlarıyla ilgili olarak aşağıdaki öğrencilerden hangisinin sahip olduğu bilgi doğrudur?

A) 1. işaret tüm ilaç kutularının üzerine yapıştırılmalıdır.

Kerem

B) 2. işarete banyoda kullanılan temizlik maddelerinin üzerinde rastlayabiliriz.

Asli

C) 3 ve 4. işaret asit ya da baz içeren tüm maddelerin üzerinde bulunması gerekir.

Mecnun

D) Bu işaretlerin olduğu herhangi bir madde evde uzun süre bulundurulmamalıdır.

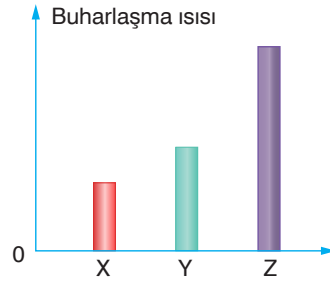
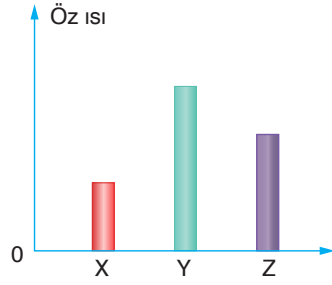
Leyla



11. **Öz ısı:** Saf bir maddenin 1 gramının sıcaklığını 1 derece artırmak için gerekli olan ısıya denir.

**Buharlaştırma ısısı:** Kaynama sıcaklığındaki 1 gram saf sıvının sıvı halden gaz hale geçmesi için gerekli olan ısıya denir.

Aşağıda, X, Y ve Z farklı saf sıvılarının öz ısısı ve buharlaştırma ısısı arasındaki ilişki gösterilmiştir.

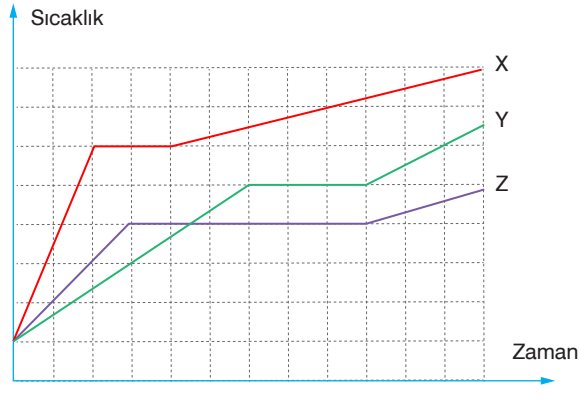


Sıcaklıkları eşit olan bu sıvılardan eşit kütlede alınıp özdeş kaplara dökülüyor. Kaplar özdeş ısıtıcılarla eşit süre ısıtılıyor. Daha sonra sıvıların sıcaklık - zaman değişimleri aynı grafik üzerinde gösteriliyor.

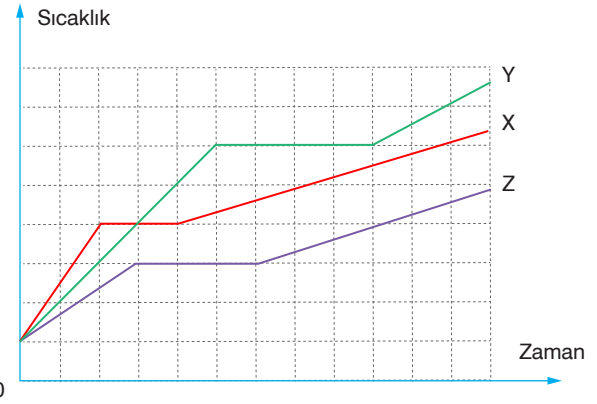
**Buna göre, aşağıdaki grafiklerden hangisi bu sıvılara ait olabilir?**

(Grafiklerdeki bölmeler eşit aralıktır.)

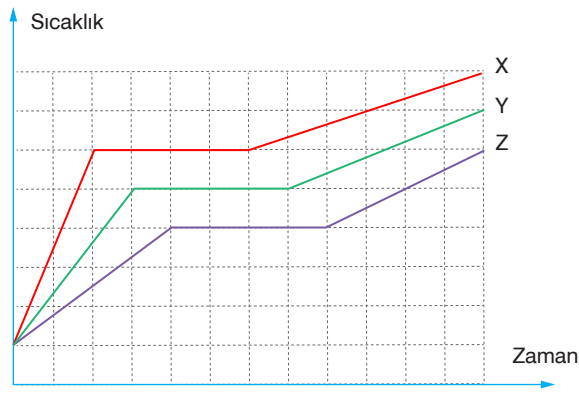
A)



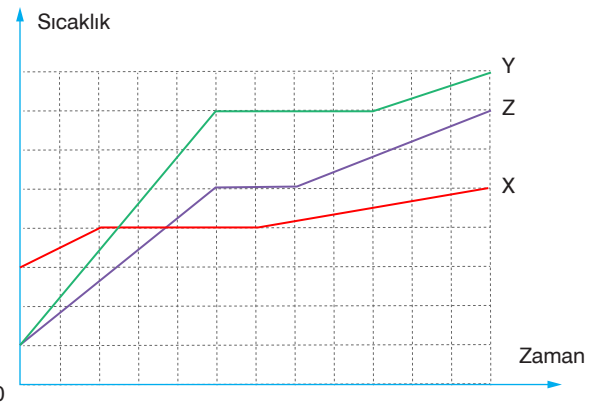
B)



C)



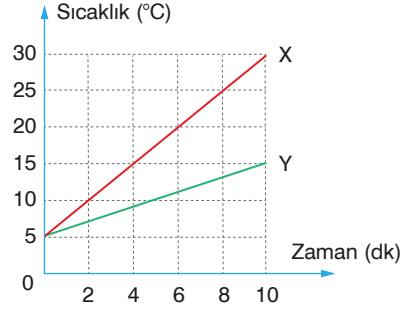
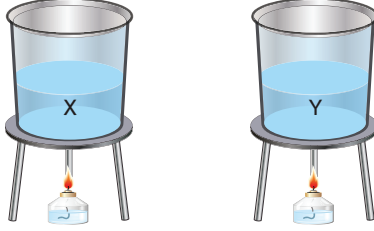
D)





12. Bilim insanları, araştırmalarına bir problemi ortaya çıkararak başlar. Bununla ilgili gözlem yapar, veri toplar, hipotez (probleme yönelik geçici çözüm yolu) kurar ve hipotezlerini test etmek için deneyler yapar.

Bir öğrenci, hipotezini test etmek için özdeş beher kaplarına koyduğu X ve Y sıvılarını özdeş ısıtıcılar ile ısıtmış ve şekildeki grafiği elde etmiştir.



Buna göre,

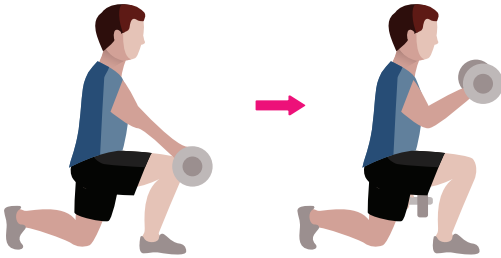
- Sıvılara 10 dakika boyunca verilen ısı miktarları eşittir.
- Sıvıların kütleleri eşit ise X sıvısının kaynama noktası Y sıvısının kaynama noktasından büyüktür.
- Sıvıların türleri aynı ise Y sıvısının kütlesi X sıvısının kütlesinden daha fazladır.

yargılarından hangileri kesinlikle doğrudur?

- A) Yalnız I                                      B) Yalnız II                                      C) I ve III                                      D) I, II ve III

13. Basit makineler hayatımızın her alanında rastlarız. Bunlardan kaldıraçlar, en çok karşılaştığımız basit makine türüdür. Destek noktası etrafında dönebilen çubuklara kaldıraç diyebiliriz.

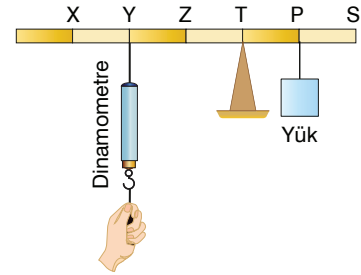
İnsan vücudunda da kaldıraç gibi çalışan yapılar bulunur. Aşağıda, kol kaslarını geliştirmek için yapılan bir çalışma gösterilmiştir.



Kolumuzla ağırlığı kaldırırken oluşan kaldıraç düzeneği, aşağıdaki kaldıraç modellerinden hangisine benzer?

- A) B)
- C) D)

14. Selin, gözlem yapmak için aşağıdaki düzeneği kuruyor. Selin, ağırlığı 90 N olan yükün kaç N kuvvet uygulayarak dengelediğini dinamometrenin gösterdiği değeri okuyarak tespit ediyor.



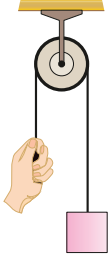
Selin, dinamometre, destek ve yükün konumları aşağıda verilenlerden hangisi gibi yaparsa kuvvet kazanıcının yük kolunun uzunluğuna bağlı olup olmadığını gözlemleyebilir?

(Düzenekte kullanılan kaldıraç çubuğunun ağırlığı ve sürtünmeler önemsenmiyor.)

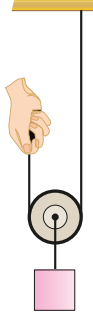
	Dinamometre	Destek	Yük
A)	X	T	P
B)	Y	Z	P
C)	Y	T	S
D)	Z	T	S

15. Sabit bir yere asılan, çevresine dolanan ip çekildiğinde yalnızca dönme hareketi yapabilen, cisimlerin çeşitli yönlerde hareket etmesinde kolaylık sağlayan makaralara sabit makara denir. Çevresine dolanan ip çekildiğinde dönerek alçalma veya yükselme hareketi yapan makaralara hareketli makaralar denir. Hareketli ve sabit makaraların bir arada kullanılmasıyla oluşan sistemlere palanga adı verilir.

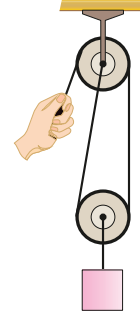
Aşağıda, makaralarla kurulan üç düzenek gösterilmiştir.



1. Düzenek



2. Düzenek



3. Düzenek

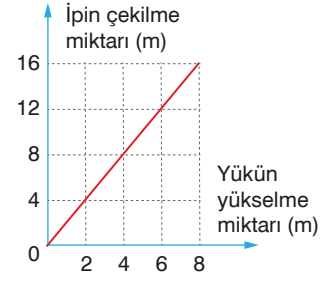
Her bir düzenekte ipin boşta kalan ucunun çekilme miktarı ve yükün yükselme miktarı karşılaştırılarak aşağıdaki grafikler oluşturulmuştur.



Düzenek - 1



Düzenek - 2



Düzenek - 3

**Yalnızca yukarıda verilen bilgi ve grafiklerden faydalanarak,**

- I. Sabit makaralarda yoldan kazanç ya da kayıp yoktur.
- II. Hareketli makaralarda yoldan kazanç vardır.
- III. Palangada yoldan kayıp vardır.

**yargılarından hangileri doğrulanabilir?**

A) Yalnız II

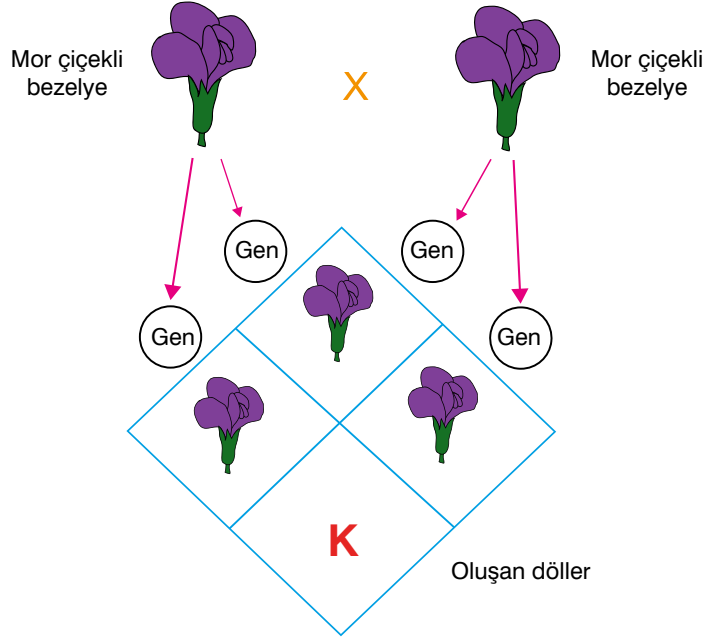
B) I ve II

C) I ve III





D) I, II ve III



16. Çiçek rengi aynı olan iki bezelye bitkisinin çaprazlanmasıyla aşağıdaki şemada gösterilen döl durumları meydana geliyor. Çaprazlama şemasında oluşan döllere birisi "K" ile gösterilmiştir.



Yukarıda verilen çaprazlamayla ilgili olarak aşağıdaki öğrencilerden hangisinin yaptığı yorum yanlış olur?

- A)  Bekir: K bezelyesi beyaz çiçekli olursa, çaprazlanan bezelyeler heterozigot genotipe sahiptir.
- B)  Mine: K bezelyesi mor çiçekli olursa, çaprazlanan bezelyeler homozigot genotipe sahiptir.
- C)  Ahmet: K bezelyesi mor çiçekli olursa, çaprazlanan bezelyelerden birisi homozigot genotipe sahiptir.
- D)  Hacer: K bezelyesi beyaz çiçekli olursa, çaprazlanan bezelyelerden birisi homozigot, diğeri heterozigot genotipe sahiptir.

17. Bilim insanları, fareler üzerinde aşağıda anlatılan deneyi yapıyor.

Denek olarak seçilen fare popülasyonunda, üremeden önce farelerin kuyrukları kesiliyor ve farelerin çoğalması sağlanıyor. Sonuçta üreme ile elde edilen yeni nesil fareler kuyruklu oluyor. Oluşan farelerin kuyrukları da kesilmiş ve üreme ile oluşan yeni nesil farelerin de kuyruklu olduğu görülmüştür. Bu işlem 20 nesil boyunca devam ettirilmiş ve oluşan yavru farelerin de yine kuyruklu olduğu görülmüştür.



Buna göre deney sonunda oluşan yavru farelerin her seferinde kuyruklu olmasıyla ilgili olarak aşağıdaki değerlendirmelerden hangisi doğrudur?

- A) Farelerde kuyruk geninin işlevini kaybetmesi için deneyin belki 1000 kuşak devam ettirilmesi gerekir, çünkü mutasyonlar uzun zaman sürecinde oluşur.
- B) Farelerde oluşmuş olan kuyruğun kesilmesi canlıların DNA ve genetik kodunda değişmeye sebep olmadığı için kalıtsal olmaz.
- C) Kuyruğun kesilmesi farede mutasyona sebep olur, ancak fare oluşuktan sonra oluşan mutasyonlar kalıtsal değildir.
- D) Farelerde kuyruk oluşumu yaşadığı ekosistemle ilgilidir, yaşam ortamı değişmediği için kuyruk oluşumunda devam etmiştir.

18. Yapısı analiz edilen bir DNA ile ilgili olarak aşağıda verilen sonuçlara ulaşılmıştır.

- \* "K" sayısı "L" sayısına eşittir.
- \* "M" sayısı "K" sayısından fazladır.
- \* "L" sayısı "V" sayısından fazladır.
- \* "Z" her nükleotidin yapısında ortak olarak yer alır.

Yukarıda bazı özellikleri verilen K, L, M, V ve Z yapılarıyla ilgili olarak;

- I. "K" adenin "L" timin ya da "K" guanin "L" sitozin molekülü olabilir.
- II. "M" deoksiriboz molekülü olabilir.
- III. "Z" fosfat ya da şeker molekülü olabilir.
- IV. "L" timin, "V" guanin molekülü olabilir.

verilen yorumların doğru ya da yanlış olma durumu hangisinde doğru eşleştirilmiştir?

	I. yorum	II. yorum	III. yorum	IV. yorum
A)	Doğru	Doğru	Doğru	Doğru
B)	Doğru	Yanlış	Doğru	Doğru
C)	Doğru	Doğru	Yanlış	Doğru
D)	Yanlış	Doğru	Yanlış	Yanlış

19. Bir bölgede kelebeklerin kahverengi ve yeşil renkli vücutta sahip iki çeşidi bulunmaktadır. Bu kelebek ırkları kullanılarak bir deney yapılıyor.



Deney sonucunda; bitkinin az olduğu, ağaç olmayan açık topraklarda yeşil kelebeklerin daha çok avlandığı belirleniyor. Bitkinin daha çok olduğu sık ağaçlı olduğu ortamda da kahverengi kelebeklerin daha çok avlandığı belirleniyor.

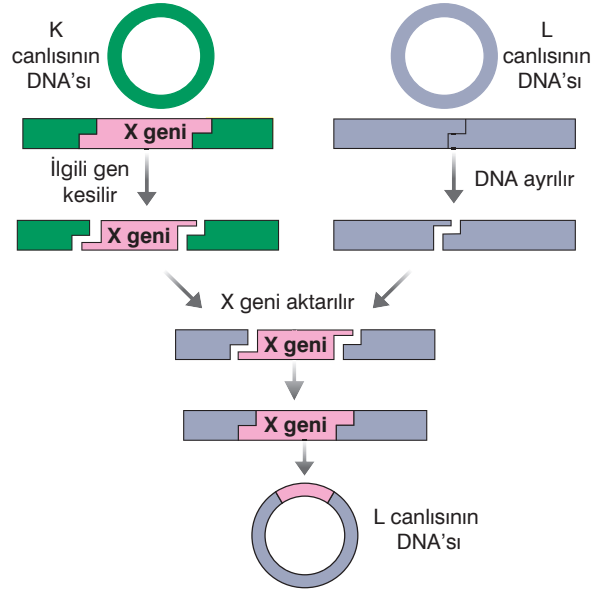
Yapılan bu deneyden;

- I. Vücut rengi ortama uyumlu olan kelebekler daha iyi korunur.
- II. Kelebeklerde renk varyasyonlarının olması farklı ortamlarda daha fazla bulunmasına imkan sağlayabilir.
- III. Kahverengi ve yeşil renkli kelebeklerin farklı ortamlara uyum yetenekleri aynı olmaz.

yargılarından hangilerine ulaşılabilir?

- A) Yalnız II
- B) I ve II
- C) I ve III
- D) I, II ve III

20. Aşağıda genetik mühendislerinin yaptığı bir biyoteknolojik çalışma şematik olarak verilmiştir.



Bu yöntem ile;

- I. GDO'lu pirinç üretimi
- II. Tüp bebek üretimi
- III. İnsülin hormonu yapan bakterilerin üretimi

olaylarından hangilerinin gerçekleşmesi sağlanabilir?

- A) Yalnız II
- B) I ve II
- C) I ve III
- D) II ve III



## KÖŞEBİLGİ YAYINLARI 8.SINIF LGS-3 DENEMESİ CEVAP ANAHTARI

### SÖZEL BÖLÜM

TÜRKÇE		İNKILAP TARİHİ	DİN KÜLTÜRÜ	İNGİLİZCE
1 - A	11 - D	1 - B	1 - C	1 - B
2 - C	12 - B	2 - B	2 - A	2 - C
3 - B	13 - A	3 - D	3 - D	3 - D
4 - A	14 - A	4 - C	4 - B	4 - C
5 - D	15 - B	5 - A	5 - A	5 - A
6 - C	16 - C	6 - C	6 - C	6 - B
7 - B	17 - D	7 - D	7 - C	7 - D
8 - A	18 - B	8 - D	8 - A	8 - A
9 - C	19 - C	9 - C	9 - D	9 - B
10 - D	20 - C	10 - A	10 - B	10 - C

### SAYISAL BÖLÜM

MATEMATİK		FEN BİLİMLERİ	
1 - A	11 - A	1 - D	11 - A
2 - B	12 - B	2 - D	12 - C
3 - B	13 - D	3 - C	13 - A
4 - A	14 - C	4 - B	14 - C
5 - C	15 - B	5 - C	15 - C
6 - C	16 - D	6 - B	16 - D
7 - D	17 - C	7 - A	17 - B
8 - A	18 - D	8 - C	18 - A
9 - B	19 - A	9 - A	19 - D
10 - C	20 - D	10 - B	20 - C