

# BİLGİ ÖLÇER

## DENEMELERİ

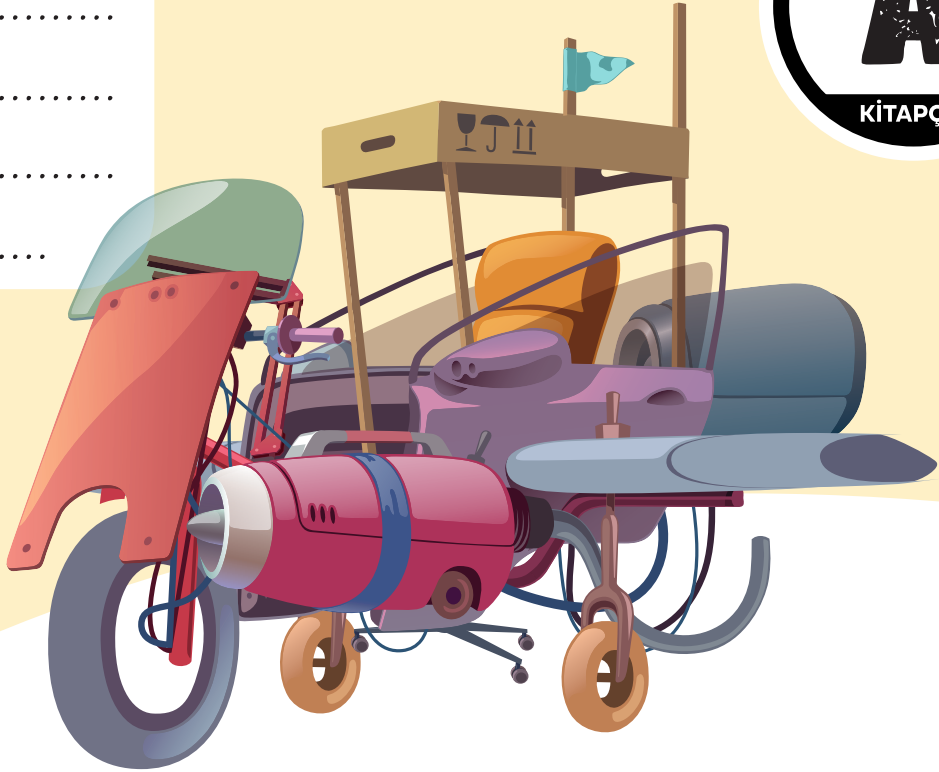
ADI

SOYADI

OKULU

SINIFI

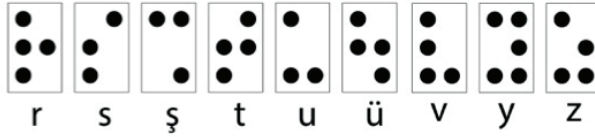
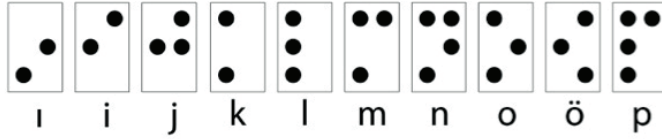
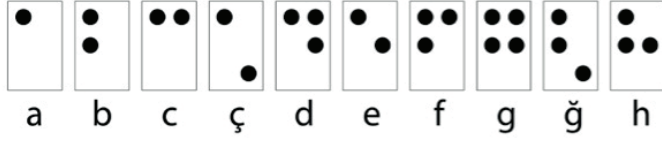
-2-



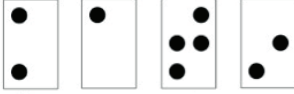
5  
.SINIF

1. Görme engelli bireylerin okuma ve yazma için kullandığı, kabartmalı yazılardan oluşan Braille alfabesi kendisi de görme engelli olan L. Braille (Breyl) tarafından icat edilmiştir. Bu alfabede kelimeler soldan sağa okunur.

### Braille Alfabeti



Buna göre Braille alfabesiyle,



şeklinde yazılan kelime aşağıdakilerden hangisidir?

- A) KITA      B) KATI      C) TAKI      D) ATIK

2. Kişileştirme (teşhis), insan dışındaki varlıklara insana ait özelliklerin aktarılmasıyla oluşan söz sanatıdır. Örneğin “Yağmur yağınca toprağın gülümseyişine şahit oluruz.” cümlesinde insana ait olan “gülümseme” özelliği toprağa verilerek kişileştirme sanatı yapılmıştır.

**Bu açıklamaya göre aşağıdaki dizelerin hangisinde kişileştirme sanatına başvurulmuştur?**

- A) Sevgi verirsen karşıdaki insana,  
Ayna gibi yansır aynen sana.
- B) Yaban gülü gibi yalınkat ayazmanın  
Bir keçi otluyor el kadar bahçesinde
- C) Akasyaların kokusunu duyarlar  
Geçip giden trenlerin rüzgârında
- D) Menekşe koştı dağa dertlerini anlattı.  
Bu siteimli sözleri koca dağı ağlattı.

3. Hatice Hanım doktorun tavsiye ettiği bu yünden terlikleri aldırdı. Hakikaten rahattı. İki gün içinde başının dönmesi falan geçti. Dizlerinde, baldırlarında sızı kalmadı. Fakat böyle, tam vücudu rahat ettiği sırada, ruhu derin bir azap duydu. Dokuz senelik adamlarının iki gün içinde birdenbire ahlakları bozulmuştu.

**Bu metnin edebî türüyle ilgili aşağıdakilerden hangisi söylenebilir?**

- A) Olağanüstü olaylarla süslü, olağanüstü kişilerin başından geçen, zaman ve yer kavramları belirli olmayan hayalî olaylar anlatıldığı için masaldır.
- B) İnsan dışındaki canlı ve cansız varlıklara insan özelliği verilerek başlarından geçen olaylar anlatıldığı için fabledır.
- C) Belli bir zaman içerisinde geçen olayları anında okuyucuya bildiren gazete yazısı olduğu için haber metnidir.
- D) Olmuş veya olabilecek olayları belli bir plan çerçevesi içinde yer ve zamana bağlı olarak anlattığı için hikâyledir.

4. I. tükenirken  
II. mum gibidir  
III. aydınlatır  
IV. kendisi  
V. öğretmen  
VI. etrafını

**Numaralanmış sözcük ya da sözcük gruplarıyla anlamlı ve kurallı bir cümle oluşturduğunda hangisi baştan üçüncü olur?**

- A) II. B) IV. C) V. D) VI.

5. Turunçgiller ailesinden olan ve bu ailenin yapısal olarak en gelişmiş üyeleri arasında bulunan portakal, uzunluğu 12 metreye kadar çıkabilen grimsi renkteki ağaçlarda yetişir. (I) Sık yapraklı olan portakal ağaçları bir defada çok sayıda portakal verebilir. (II) Kendi hâline bırakıldığı takdirde bu portakal ağacı yaklaşık 100 yıl kadar ömre sahip olur. (III) Portakal yetiştiriciliğinde iklim koşulları çok önemlidir. (IV) -3 derecenin altındaki soğuk yerlerde verimli yetişemez ve bu derecenin altında soğuktan donan portakal, 30 derecenin üzerindeki sıcaklıklarda da zarar görmektedir.

**Bu metin iki paragrafa bölünmek istenirse ikinci paragraf numaralanmış cümlelerin hangisiyle başlar?**

- A) I. B) II. C) III. D) IV.

6. • Motorlu su taşıtlarından biri de kanal rıhtımının tam üzerinde duruyordu.
- Yolda nerede çeşme gördümse durdum, elimi yüzümü yıkadım, su içtim.
- Türklerin yüzlerce yıl önceki kitabeleri hâlâ duruyor.
- Artık çok durmamış, yanındaki hanımla birlikte balodan çıkmış.

**“Durmak” sözcüğü bu cümlelerde kaç farklı anlamda kullanılmıştır?**

- A) 4 B) 3 C) 2 D) 1

7. Anagram, bir sözcükteki harflerin yerleri değiştirilerek elde edilen yeni sözcüktür. Örneğin "roman – orman" kelimeleri birbirinin anagramıdır.

**Bu bilgiye göre aşağıdaki cümlelerin hangisinde birbirinin anagramı olan kelimeler kullanılmamıştır?**

- A) Etek alırken dikkat edilmesi gereken kurallar vardır.
- B) Bir elinde çekiç, diğer elinde çiçek olması şaşkınlık yarattı.
- C) Çıracı tarafından yapılan yeni çarık karşınızda duruyor.
- D) Ayağında patik olan çocuk, kitap okuyordu.

8. Fırsatların elden kaçırılmasından duyulan pişmanlığa "hayıflanma" denir.

**Buna göre aşağıdaki cümlelerin hangisinde hayıflanma anlamı vardır?**

- A) Ders dinlemeyi sevdiği kadar sınavlardan geçmeyi de sevseydi keşke.
- B) Geçen gün gelen Arap tüccarın tüm teklifini kabul etmeliydik.
- C) Toplantıya erken gelebilseydin söz söylemeye fırsatın olurdu.
- D) Kardeşini sessizce dinlememe rağmen yine de kendisi beni anlamıyor.

- 9.
- Birbiri ardınca sıralanan eş görevli sözcük ve sözcük gruplarının arasına konur.
  - Kendisinden sonraki cümleye bağlı olarak ret, kabul ve teşvik bildiren "hayır, yok, evet, peki, pekâlâ" gibi kelimelerden sonra konur.
  - Art arda gelen, birbiri ile bağlantılı cümleleri ayırmak için konur.

**Aşağıdaki cümlelerin hangisinde virgül (,) bu işlevlerinin dışında kullanılmıştır?**

- A) Oyun için gerekli hazırlıklar yapıldı, kurallar yarışmacılara okundu.
- B) Televizyonu, radyoyu ve telefonu tanıtan sunumlar hazırlandı.
- C) Suat Bey, ailemizin doktoru, her gün babamı kontrol ediyordu.
- D) Hayır, sizin fikirlerinizi gereğinden fazla önemsiyoruz.

10. Yörük beyi eğilmiş, çobanın eline varmış, doğrulmuş, Kafdağı'nın yolunu tutmuş. O gitmiş, yol gitmiş; o gitmiş... Tepelerden yel gibi, derelerden sel gibi geçerek Kafdağı'na yetişmiş. "Açıl kapım açıl!" demiş, açılmış kapı. Bir de bakmış ki ne baksın!.. Başı göklerle degen bir ağaç... Ağacın altında yedi başlı bir dev, dalında da Gülen Nar'la Ağlayan Ayva...

**Bu parça ile ilgili aşağıdakilerden hangisi söylenemez?**

- A) Kurguya dayalı bir metindir.
- B) İki kelimelere yer verilmiştir.
- C) Benzetme sanatından yararlanılmıştır.
- D) Karşıt anlamlı sözcükler bir arada kullanılmıştır.

11. • Kişisel yargılar içermez.  
• Kanıtlanabilir yargılardır.  
• Kişiden kişiye değişen düşünceler değildir.

**Aşağıdaki metinlerden hangisi bu anlam özelliklerini taşımaktadır?**

- A) Mustafa Kemal Atatürk'ün manevi kızı olan Sabiha Gökçen, Türk ve dünya tarihinde önemli bir yere sahip, değerli kadın pilotlarımızdan bir tanesidir. Birçoğu ismini İstanbul'da bulunan havaalanından duymuş olsa da aslında birçok başarıya imza atmış, Atatürk'ün manevi ailesinde yerini almış kıymetli bir isimdir.
- B) Rol aldığı çok sayıda film ve başarılarından dolayı pek çok ödüle aday gösterilen, yine birçok ödülün sahibi olan Zeki Alasya; Türk sinemasının en usta isimlerinden biridir. Sinema ve tiyatroya kazandırdıklarıyla altın kadroda yerini almıştır.
- C) 15 Mart 1942 yılında İstanbul'da dünyaya gelen Tomris Uyar, yazar Ali Fuat Gedik ve Celile Hanım'ın kızlarıdır. İlköğrenimini tamamladıktan sonra 1962 yılında Robert Kolejinde okuyan yazar daha sonra 1963'te İstanbul Üniversitesinden mezun oldu.
- D) Şiir ve öykü eserleri ile tanıdığımız Rıfat Ilgaz, Türk edebiyatına olan değerli katkıları ile günümüzde hâlen eserleri ile adı yaşatılan bir yazardır. 7 Mayıs 1911'de gözlerini açtığı dünyaya, 7 Temmuz 1993 tarihinde veda etti.

12. (I) Bilimsel araştırmaların çok yoğun bir şekilde yapılmasına rağmen bazı gıdaları birçoğumuz çok uzun yıllar sonra tanıyoruz. (II) Dünyanın bazı yerlerinde sıradan bir meyve olarak her yerde yetişen ürünler, bazı bölgelerde çok az bulunan ve yüksek fiyata satılan ürünler olarak karşımıza çıkabiliyor. (III) Ayrıca erişiminin az olması onları daha değerli hâle getiriyor. (IV) Bunlardan biri de hayatımıza son yıllarda giren altın çilek.

**Bu metinde numaralanmış cümlelerin hangisinde düşüncenin yönünü değiştiren ifadeye yer verilmiştir?**

- A) I.                      B) II.                      C) III.                      D) IV.

13. Alzheimer hastalığına; beyinde protein birikimi, kalıtsal faktörler, beyin hücrelerinin ölümü, sinirsel iletimin bozulması ve çeşitli zehirli maddeler neden olabilmektedir. Yaş ilerledikçe hastalık riski artar. Alzheimer, yaş ilerleyen sinsi bir hastalıktır. Önce kısa süreli unutkanlıklar şeklinde başlar, daha sonrasında ise kişinin günlük işleri aksar. Sorduğu şeyi tekrar sorar, yakınlarını tanıyamaz hâle gelir. Konuşma, yürüme, tuvalete gitme gibi ihtiyaçlarını karşılayamaz hâle gelerek yatağa mahkûm bir yaşam sürmeye başlar.

**Bu metinde Alzheimer ile ilgili aşağıdakilerden hangisine değinilmemiştir?**

- A) Gizlice başlayan ve yavaş ilerleyen bir hastalık olduğuna  
B) Yaşı ilerleyen her bireyde görülebileceğine  
C) Görülmesinde birden çok faktörün etkili olduğuna  
D) Zamanla gündelik ihtiyaçların karşılanmasına sebep olduğuna

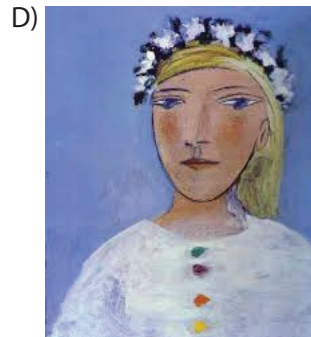
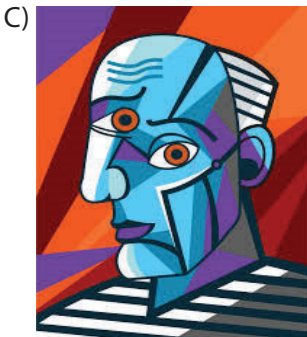
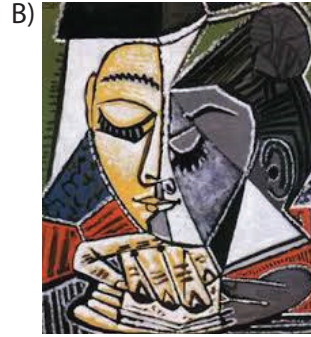
**14. Aşağıdaki metinlerden hangisinin anlatıcı türü yay ayraç içinde yanlış verilmiştir?**

- A) Güneş ilk defa köşedeki yayınevinin kepengini aydınlattı. Altın sarısı bir mevsimin ilk ışıkları, asfaltın üzerinde biraz dinlendi, gökyüzü açık mavi renkteydi. Denizden gelen rüzgâr, koltuğunun altındaki gazeteleri buruşturdu. (Üçüncü kişi ağzından)
- B) Tam otuz sene evvel on iki yaşındaydım. Anadolu'nun bir şehrinde bulunuyorduk. Babam memurdu. Şehre bir yaz sonunda gelmiştik. Sonra bir gün bahar geliverdi. Karlar eridi. Karlar eridi ama karları eriten güneş değildi, yağmurdu. (Birinci kişi ağzından)
- C) Otobüsten ineyim de yürüyeyim, dedi ama bu düşünceden vazgeçti hemen. Yolu da yarılamıştı. Fakat gururuna yediremedi. Elini cebine sokarken düşünüyordu: On beş kuruşla neler olmazdı ki. Üç simit, altı halka, yarım kilo ekmeğ almak mümkündür. (Birinci kişi ağzından)
- D) Kurtuluş tramvayına atladı. Boş kanepelere oturmamış, kapının kenarına dayanarak öylece ayaküstü kalmıştı. Biletçinin yüzüne, bilet istemese der gibilerden baktı. Beriki, çocuğun elindeki gazetelerden birini çekerek şöyle bir göz attı. (Üçüncü kişi ağzından)

**15. 20. yüzyılda ortaya çıkan Kübizm akımında resim çizerken şunlara dikkat edilmiştir:**

- Herhangi bir varlık olduğu gibi resmedilmez.
- Resmedilecek olan varlığın farklı kısımları bir araya getirilerek yeni ve özgün bir tarz ortaya konur.
- Resmedilecek olan varlığın değerli ve güzel buldukları noktaları, geometrik şekillerle yansıtılmaya çalışılmıştır.

**Bu bilgilere göre aşağıdakilerden hangisi kübizm akımının etkisiyle oluşturulmuş bir eser olamaz?**



1.



1. adım 2. adım 3. adım 4. adım

Bahçede yetişen papatyaların büyümesini izleyen Ece ve Çilem papatyaların daha çok çiçeklenmesini beklemektedir.

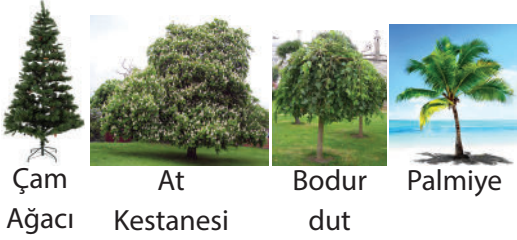
Ece: Ben papatyamın 51 çiçekli olmasını bekliyorum.

Çilem: Bende çiçeklerimin 18. adımını bekliyorum

**Ece'nin 51 çiçekli olmasını sağlayan adım sayısı ile Çilem'in 18. adımıdaki papatyanın çiçek sayısının toplamı kaçtır?**

A) 61 B) 63 C) 65 D) 66

2. Antalya Büyükşehir Belediyesi Park ve Bahçeler Müdürlüğü, 1 Kasım - 7 Kasım Ağaç Dikme Şenliği için temin ettiği ağaçların sayıları şöyledir.



Çam Ağacı At Kestanesi Bodur dut Palmiye

Çam: 15.000 tane,

At kestanesi: 20.000 tane,

Palmiye: 1000 tane,

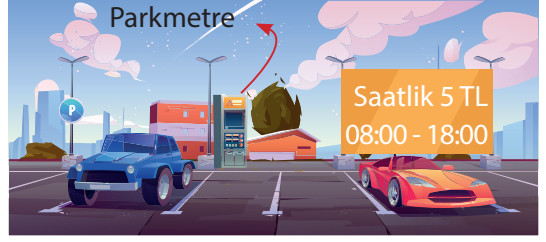
Bodur dut : 550 tane,

Ağaçları dikdikten sonra çevreyi güzelleştirmek için Büyükşehir Belediyesinden 4 basamaklı rakamları farklı en büyük sayı adedinde çiçek, dikilmek üzere gönderilmiş ve işçiler akşama kadar çiçekleri dikmişlerdir.

**Buna göre dikilen çiçek ve ağaç sayılarının toplamı kaçtır?**

A) 42.460 B) 45.450  
C) 39.650 D) 46.426

3.



Şehrin merkezinde bazı caddelerin üzerinde park metreler vardır. Arabasını park etmek isteyenler parkmetreye plaka numarasını girerler ve para atarak fiş alırlar. Her araç burada bir saat kalır. Buradaki bir araçlık park yerine bir gün de 10 araç park eder.

**Buna göre 120 araçlık park yeri saati 5 TL'den bir günde kaç TL para kazandırır?**

A) 8000 B) 7500 C) 6000 D) 4500

4. Bir çokluğun istenen kısmı kadarı bulunurken; kendisi ile sayı çarpılır.

Örnek: 20'nin  $\frac{3}{4}$ 'ü =  $20 \cdot \frac{3}{4} = 15$  dir.

Beş arkadaş aralarında sayı tutmaca oyunu oynuyorlar. Oyuncular sayıları hakkında şunları söylediler.

İlk başlayan Buse: Benim sayım Çilem'in sayısının 2 katıdır.

Çilem: Benim sayım Didem'in sayısının  $\frac{16}{15}$  katıdır.

Didem: Benim sayım Erkan'ın sayısından 1 fazladır.

Erkan: Benim sayım İhsan'ın sayısının  $\frac{7}{6}$ 'sıdır.

İhsan: Benim sayım Buse'nin sayısının  $\frac{3}{8}$ 'idir.

Bu konuşulanlardan sonra baktılar bu iş içinden çıkamayacaklar. Buse son kez şöyle der; "Ben her katında 4 daire bulunan bir apartmanın 8. katında oturuyorum ve kapı numarım bulunduğum kat sayısının katıdır." der bunun üzerine her kesin numarası açığa çıkar.

**Buna göre, numarası en az olan hangi oyuncudur?**

A) Çilem B) İhsan C) Didem D) Erkan

5. Bir uçak tarifesini 3 ay önceden bilet satışlarına başlar. 120 koltuk bulunan uçağın ilk 20 koltuğu Business class, 100 koltukta ekonomik class olarak iki bilet satışı yapmaktadır.

3 ay öncesinden alınırsa bilet Business 100 TL ekonomik olan 70TL, 2 ay öce alınırsa Business 120, ekonomik 90 TL, 1 ay önce alınırsa Business 140, ekonomik 110 TL, 1 hafta önce alınırsa Business 170 ekonomik 160 TL, 2 gün önce alınırsa Business 200, ekonomik 160 TL, 2 saat önce alınırsa Business 250 TL ekonomik 200 TL.

Yolcuların bilet alışı şöyledir. Business 10 kişi 3 ay önce, 10 kişi 2 saat önce ve ekonomik olanlar 40 kişi 2 ay önce, 30 kişi 1 ay önce, 30 kişi 1 hafta önce şeklindedir.

**Buna göre satışlar bittiğinde bilet paraları toplam kaç TL'dir?**

- A) 15.000                      B) 15.200  
C) 15.400                      D) 15.600

6. Giresunlu Erdal amca fındıklarını topladıktan sonra pazarlarda satmayı düşünmektedir.

1200 kg olan fındıkları; 5 kg, 3 kg, 2 kg'lık paketlere doldurup pazara getirmiştir. Paketlerin fiyatları şöyledir:

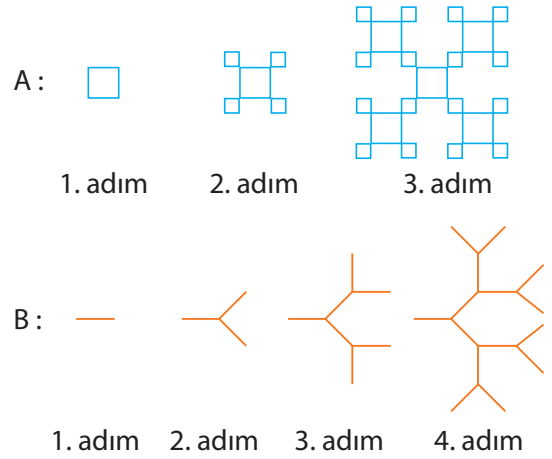
- 5 kg paket 100 TL,
- 3 kg paket 75 TL,
- 2 kg paket 60 TL'den satmaktadır.

Erdal amca gün boyu her paket türünden en az 10'ar paket sattıktan sonra akşama kadar fındıklarının yarısını satmıştır.

**Erdal amca, fındıkları en az paket sayıda sattığına göre kaç TL kazanmıştır?**

- A) 10.350                      B) 12.350  
C) 13.350                      D) 14.350

- 7.



A' sayısı 4. adımdaki kare sayısıdır.

B' sayısı 6. adımdaki dal sayısıdır.

**Ceren, A sayısını paya, B sayısını paydaya yazıp tam sayılı kesre çevirdiğinde pay ile paydanın farkını kaç bulur?**

- A) 38                      B) 39                      C) 40                      D) 41

8. Bir sayının belli bir katını bulmak için o sayı ile kat çarpılır. Örnek: 3'ün 2 katı  $3 \times 2 = 6$

Bir sayının yarısını almak için o sayı 2 ile bölünür. Örnek: 20'nin yarısı  $\frac{20}{2} = 10$ 'dur.

Tencereye süt koyan Selma sütü kaynatmadan bir süre dışarıda tutmuştur.

Süt bakterileri normal oda sıcaklığında  $25^{\circ}\text{C}$ 'de çok çabuk ürerler hava soğudukça üreme azalır. Sıcaklık arttıkça  $40^{\circ}\text{C}$ 'den sonra bakteriler ölmeye başlar.

Oda sıcaklığında, içinde 100 tane bakteri olan süt her 10 dk'da bakteri sayısı 2'ye katlanmaktadır. Oda sıcaklığında 50 dakika kalan süttaki bakteri sayısı  $40^{\circ}\text{C}$ 'de yarıya düşmekte,  $40^{\circ}\text{C}$ 'den sonra sıcaklık her  $10^{\circ}\text{C}$  arttığında kalan bakteri sayısı yarıya düşmektedir.

**Süt  $90^{\circ}\text{C}$ 'ye kadar ısıtıldığında kalan bakteri sayısının başlangıçtaki bakteri sayısına oranı kaçtır?**

- A)  $\frac{1}{4}$                       B)  $\frac{1}{2}$                       C) 1                      D) 2



9. Burçin kütüphaneye üye olup her hafta kitap olarak okumaktadır. Bu haftanın başında da 480 sayfalık bir roman almıştır. İlk gün yarısını okuduktan sonra kendi kendine şöyle der: "Hergün bu kitabın kalanının yarısını okuyacağım." Burçin kitabı okumaya başlar. Cuma gününe geldiğinde geri kalanını okur ve kitabı 5 günde bitirir.

**Buna göre Burçin'in ilk gün ile son gün okuduğu kitap sayfası toplamı 2. gün okuduğundan kaç sayfa fazladır?**

- A) 150                      B) 160                      C) 180                      D) 200

10. Basit kesir Payı paydasından küçük olan kesirdir. Örnek:  $\frac{1}{2}$   
Bileşik kesir payı paydasına eşit veya büyük olan kesirdir. Örnek:  $\frac{3}{2}$   
Tam sayılı kesir tam sayı ve basit kesirden oluşan kesirlerdir. Örnek:  $2\frac{1}{2}$

$3\frac{1}{3}$ ,	$\frac{8}{3}$ ,	$\frac{1}{4}$ ,	$2\frac{1}{5}$
$\frac{10}{3}$ ,	$\frac{2}{5}$ ,	$\frac{1}{10}$ ,	$5\frac{2}{3}$
$8\frac{2}{5}$ ,	$\frac{11}{2}$ ,	$\frac{17}{3}$ ,	$\frac{2}{7}$

Öğretmen tahtaya sayıları yazar ve 3 kişi kaldırır (Banu, Ayça, Ceyda) ve sayıların özelliklerine bakarak bu sayıları üçe ayırıp ve en büyük sayı ile en küçük sayı arasındaki farkı bulmalarını ister.

Banu verilen sayıları; bileşik kesir, basit kesir ve tam sayılı kesir diye üç gruba ayırdıktan sonra en büyük sayı ile en küçük sayı arasındaki farkı söyleyip yerine oturur. Ayça 2. en büyük sayı ile 2. en küçük sayıyı bulup bu iki sayının farkını söyleyip yerine oturur. Ceyda ise 3. en büyük sayı ile 3. en küçük sayıyı bulup bunların farkını söyleyip oturur.

**Buna göre Ceyda'nın bulunduğu iki sayı hangi seçenekte verilmiştir?**

- A)  $8\frac{2}{5}$ ,  $\frac{1}{10}$                       B)  $5\frac{2}{5}$ ,  $\frac{1}{4}$                       C)  $3\frac{1}{3}$ ,  $\frac{2}{7}$                       D)  $3\frac{1}{3}$ ,  $\frac{2}{5}$

11. Bir sayının  $\frac{a}{b}$  oranını bulmak için sayı ile kesir çarpılır.

Örnek:

$$\frac{2}{3}'ün, \frac{1}{2}'si \frac{2}{3} \cdot \frac{1}{2} = \frac{2}{6}$$

Fatma Hanım bahçesinde yetiştirdiği domateslerini pazarda satışa çıkarmıştır.

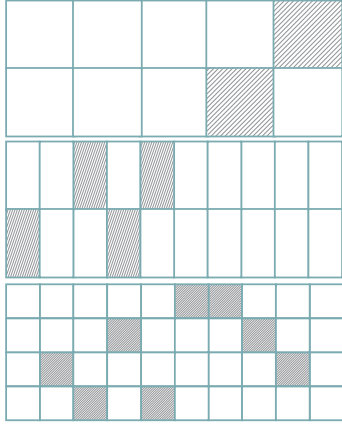
**Fatma Hanım;**

- I ve II numara ile gösterilen bölmelere eşit kütleli olarak 24 kg domates koymuştur.
- II'nolu taraftan önce  $\frac{1}{3}$ 'ü sonra kalanın yarısını satmaktadır.
- I'nolu taraftan önce  $\frac{1}{4}$ 'ü sonra kalanlarının  $\frac{2}{3}$ 'ünü satmıştır.

**Buna göre Fatma Hanım, satış sonunda kasalarda domates sayısını eşitlemek için hangi nolu kasadan kalan domateslerin kaçta kaçını diğer tarafa aktarmalıdır?**

- A) 1 nolu kasanın  $\frac{1}{6}$ 'u                      B) 1 nolu kasanın  $\frac{1}{8}$ 'i                      C) 2 nolu kasanın  $\frac{1}{6}$ 'sı                      D) 2 nolu kasanın  $\frac{1}{8}$ 'i

12.

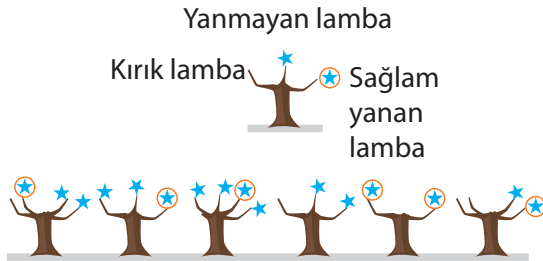


Yusuf kendisine verilen eşit büyüklükteki üç parça çikolatanın şekildeki gibi dilimlerini yemiştir.

**Yusuf'un yemiş olduğu çikolatalar tek bir parça olmuş olsaydı elimde kalan çikolatanın  $\frac{5}{4}$ 'ü kaç olurdu?**

- A) 1      B)  $\frac{1}{10}$       C)  $\frac{1}{20}$       D)  $\frac{1}{15}$

13.



Bir elektronik tamircisi kendisine gelen şekilde belirtilen yıldız sisteminde bazı lambaların yanmadığını, bazı lambaların yıldızının kırık olduğunu bazılarında sağlam olduğunu görmüştür ve aşağıdaki bilgileri vermiştir:

1. Lambaların %25' sağlamalıdır.
2. Lambaların  $\frac{1}{4}$ 'ü kırıktır.
3. Lambaların % 50'si yanmıyor.
4. Lambaların kırık ve yanmayanların yüzde oranları aynıdır.
5. Yıldız ağaçlarının  $\frac{1}{6}$ 'sı hiç ışık vermez.

**Tamircinin söylediklerinden kaç tanesi doğrudur?**

- A) 1      B) 2      C) 3      D) 4

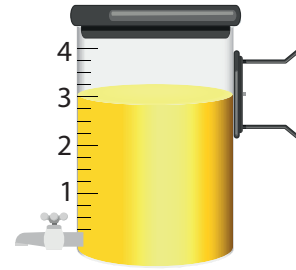
14. Selin televizyondaki çizgi filmi, ailesiyle beraber akraba ziyaretine gideceği için izleyemeyecektir. Babası da Selin üzülmesin diye akıllı televizyona kaydetme komutu verir çizgi filmin oynadığı saatteki televizyon yayını televizyon hafızasına alır ve gelince Selin seyretsin ister. Selin eve gelince 40 dk'lık çizgi filmin  $\frac{3}{4}$ 'sini izledikten sonra yemeğe gider.

**Buna göre yemekten sonra kaç dakika daha izlerse film bitmiş olur?**

- A) 15      B) 12      C) 10      D) 8

15. Bir sayının yüzdesi bulunurken sayı ile yüzde oranı çarpılır.

$$\text{Örnek: } 20\text{'nin } \%50\text{'si} = 20 \cdot \frac{50}{100} = 10$$



Kapta verilen çizgiler eşit aralıktır.

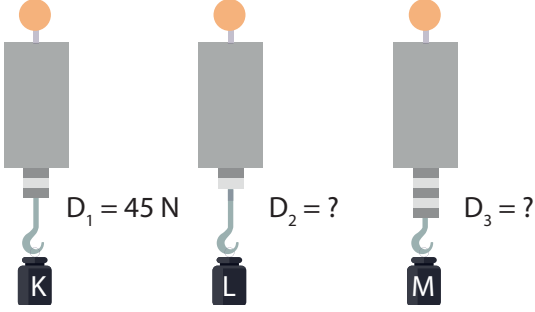
Sırtında şekildeki 4 litrelik kap ile boza satan Mehmet Ustanın bir mahalledeki satışı sonrası kalan bozası şekildeki gibi gösterilmektedir.

Mehmet Usta bu kalan boza ile bir pazara satış için girer ve satış sonunda çizelge 1'e gelmiştir.

**Buna göre Mehmet Usta satışa başladığındaki 4 litrelik bozanın yüzde kaçını bu pazarda satmıştır?**

- A) %30      B) %40      C) %50      D) %60

1. Aynı ortamda bulunan K, L ve M cisimlerinin ağırlıkları özdeş dinamometrelerle aşağıdaki gibi ölçülüyor.



$D_1$  dinamometresinin gösterdiği değer 45 N olduğuna göre,  $D_2$  ve  $D_3$  dinamometrelerinin gösterdiği değerler aşağıdakilerden hangisinde doğru verilmiştir?

- $D_2$        $D_3$
- A) 30 N      60 N
- B) 15 N      75 N
- C) 30 N      75 N
- D) 20 N      50 N

2. Kışın havaların soğumasıyla birlikte yolların buz tutma durumu kazaların yaşanma riskini artırır.

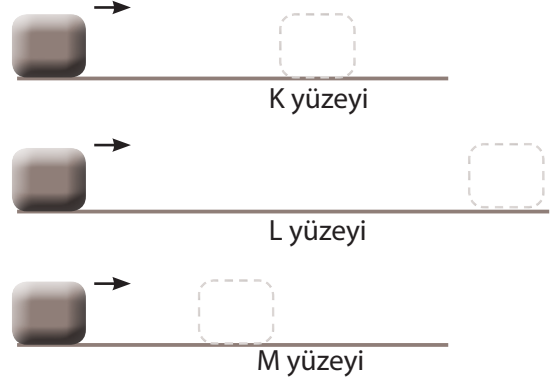
Ülkemizde kaza riskinin en aza indirilmesi için toplu taşıma yapan otobüslerin ve kamyonların 1 Aralık - 1 Nisan tarihleri arasında kış lastikleri takması zorunludur.

**Buna göre aşağıdakilerden hangisi kış lastiğinin takılma amacı ile benzerlik gösterir?**

- A) Pas tutmuş olan bisikletin zincirinin yağlanması.
- B) Haltercilerin halteri kaldırmadan önce ellerini özel bir toz ile ovalaması.
- C) Buz pateninin buz tutmuş bir ortamda yapılması.
- D) Ağır yük taşınan valizlerin altında tekerlek bulunması.

3. Özdeş cisimler, farklı zeminler üzerinde eşit hızda hareket edecek şekilde itiliyor.

Cisimlerin yatay zeminler üzerinde durana kadar aldığı yollar arasındaki ilişki  $L > K > M$  şeklindedir.



**Buna göre K, L ve M yüzeylerinin pürüzlülüğü ile ilgili verilenlerden hangisi doğrudur?**

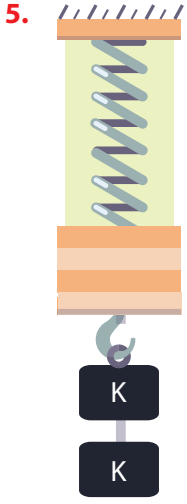
- K yüzeyi      L yüzeyi      M yüzeyi
- A) Pürüzlü      Kaygan      Çok Pürüzlü
- B) Kaygan      Pürüzlü      Çok Pürüzlü
- C) Pürüzlü      Çok Pürüzlü      Kaygan
- D) Çok Pürüzlü      Kaygan      Pürüzlü

4. Aşağıda bazı uygulamalar ve uygulamalar sonucunda sürtünme kuvvetinin değişimleri verilmiştir.

	Yapılan Uygulama	Sonuç
I	Makinelerin sürtünen parçalarının yağlanması	Sürtünme kuvveti azalır.
II	Arabaların tekerleklerine zincir takılması	Sürtünme kuvveti artar.
III	Buz tutmuş yola kum serpilmesi	Sürtünme kuvveti azalır.
IV	Valizlerin altına tekerlek takılması	Sürtünme kuvveti azalır.

**Buna göre verilenlerden hangileri doğrudur?**

- A) I ve II      B) II ve III
- C) III ve IV      D) I, II ve IV



Ölçebileceği en büyük kuvvet değeri 80 N olan 10 bölmeli dinamometreye K cisiminden 2 tane asıldığında dinamometre yayı 4 birim uzuyor.

**Buna göre;**

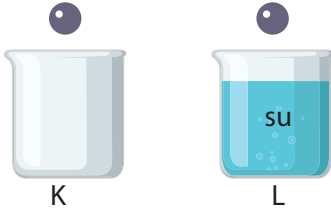
- I. K cisminin ağırlığı 16 N'dur.
- II. Dinamometre yayının 10 bölmeye kadar uzayabilmesi için dinamometreye 3 tane daha K cismi bağlanabilir.

III. Dinamometreye bağlanmış olan K cisimlerinden biri alınırsa dinamometre göstergesi 32 N'ü gösterir.

**verilenlerden hangileri doğrudur?**

- A) I ve II                      B) I ve III  
C) II ve III                    D) I, II ve III

6. Tuğçe, aşağıdaki kaplardan birisini su ile doldurup diğerini boş bırakıyor. Özdeş bilyeleri aynı anda eşit yükseklikten kaplara serbest bırakıyor.



**Buna göre aşağıdakilerden hangisi söylenemez?**

- A) Bilyelere etki eden hava ve su dirençleri farklı büyüklüktedir.  
B) L kabına bırakılan bilye kabın dibine daha erken düşer.  
C) L kabına bırakılan bilye su direncine maruz kalır.  
D) K kabına bırakılan bilyeye su direnci etki etmemiştir.

7. Murat K, L ve M hayvanlarının bazı özelliklerini "Evet - Hayır" ifadelerini kullanarak aşağıdaki tabloyu hazırlamıştır.

	Yavru bakımı yapar mı?	Başkalaşım geçirir mi?	Doğurarak mı çoğalır?
K	Hayır	Hayır	Hayır
L	Hayır	Evet	Hayır
M	Evet	Hayır	Evet

**Buna göre K, L ve M canlıları aşağıdakilerden hangisi olabilir?**

- |            | <u>K</u> | <u>L</u>   | <u>M</u> |
|------------|----------|------------|----------|
| A) Kurbağa |          | Yılan      | Yarasa   |
| B) Yengeç  |          | Kelebek    | Tilki    |
| C) Sinek   |          | Kaplumbağa | Yunus    |
| D) Ahtapot |          | Kurbağa    | Şahin    |

8. Güneş'in özellikleri ile ilgili hazırlanan aşağıdaki tablo; ifade doğru ise "✓", yanlış ise "X" işareti konularak doldurulacaktır.

İfade	✓ / X
En sıcak kısmı çekirdektir.	
Yapısında en fazla helyum elementi bulunur.	
Kendi etrafında dönme hareketi yapar.	
Etrafına ısı ve ışık yayar.	

**Buna göre, tabloda aşağıdaki işaretleme-lerden hangisi yapılırsa tamamen doğru olur?**

- A) 

✓
✓
X
✓

    B) 

✓
X
✓
X

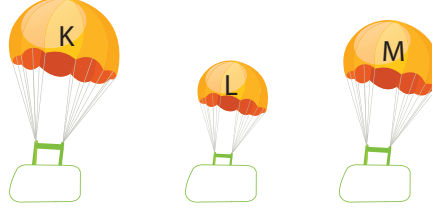
    C) 

X
✓
✓
X

    D) 

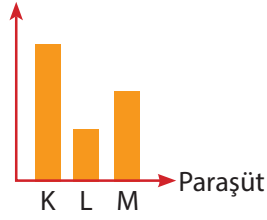
✓
X
✓
✓

9. Bir grup öğrenci yaptığı etkinlikte tasarladıkları paraşütlere özdeş cisimler bağlayıp paraşütleri eşit yükseklikten aynı anda serbest bırakırlar.

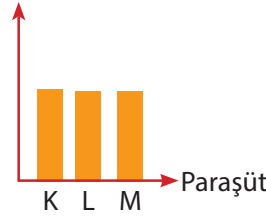


**Buna göre paraşütlerin yatay zemine ulaşma süreleri arasındaki ilişkiyi gösteren hangi grafik doğrudur?**

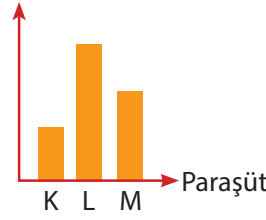
A) Ulaşma süresi



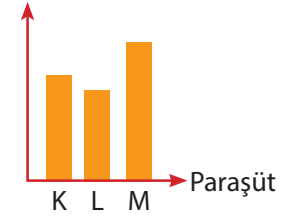
B) Ulaşma süresi



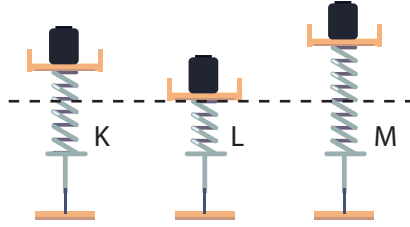
C) Ulaşma süresi



D) Ulaşma süresi



10. Özdeş yayların üzerine aynı cisimlerin konulduğu durumlardaki boyları aşağıda verilmiştir.



**Buna göre K, L ve M yaylarının kullanıldığı dinamometreler ile ilgili;**

- I. En hassas ölçümü M yayının kullanıldığı dinamometre yapabilir.
- II. İki farklı cisim K ve L yaylarının kullanıldığı dinamometrelere asılırsa dinamometre yayları aynı miktarda uzayabilir.
- III. L yayının kullanıldığı dinamometrenin ölçemediği ağırlıkları, M yayının kullanıldığı dinamometre ölçebilir.

**yorumlardan hangileri söylenebilir?**

A) I ve II

B) I ve III

C) II ve III

D) I, II ve III

11. Tuna, bazı canlıları aşağıdaki gibi gruplandırmıştır.

**1. Grup**

- Kelebek
- Solucan
- Yengeç
- Sivrisinek
- Deniz anası

**2. Grup**

- Yunus
- Alabalık
- Yarasa
- Kaplumbağa
- Yılan

**Buna göre Tuna, canlıları aşağıdaki hangi özelliğe göre gruplandırmıştır?**

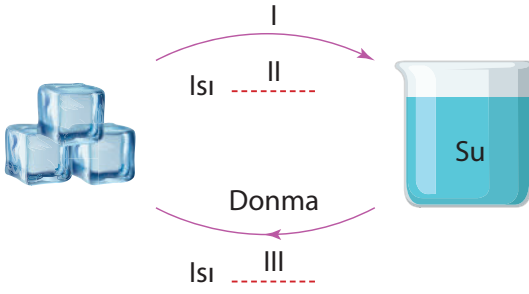
A) Yaşam alanı

B) Beslenme şekli

C) Omurga bulundurma

D) Yavru bakımı durumu

12.



Yukarıdaki şemada, I, II ve III yerine yazılması gerekenler aşağıdakilerden hangisinde doğru verilmiştir?

	I	II	III
A) Erime		verir	alır
B) Buharlaşma		alır	verir
C) Yoğuşma		verir	verir
D) Erime		alır	verir

13. Ezgi "Maddenin Hâl Değişimi" konusu ile ilgili aşağıdaki kartları hazırlamıştır.

**Kaynama**

- Sıvının yüzeyinde olur.
- Gerçekleşirken sıcaklığı değişmez.
- Hızlı bir şekilde hâl değişimi gerçekleşir.

K kartı

**Buharlaşma**

- Her sıcaklıkta gerçekleşir.
- Isınma durumunda olur.
- Gerçekleşmesi sırasında fukurda olur.

L kartı

**Buna göre;**

- K kartındaki tüm bilgiler doğrudur.
- L kartındaki 3. bilgi ile K kartındaki 1. bilgi yer değiştirilirse tüm bilgiler doğru olur.
- Her iki karttaki 3. bilgiler yanlıştır.

**yorumlardan hangileri söylenemez?**

- |              |                 |
|--------------|-----------------|
| A) Yalnız II | B) I ve III     |
| C) II ve III | D) I, II ve III |

14. Esmâ'nın teleskobu ile farklı günlerde yapmış olduğu gözlemlerdeki Ay'ın görünümüleri aşağıda verilmiştir.



1. gözlem



2. gözlem



3. gözlem

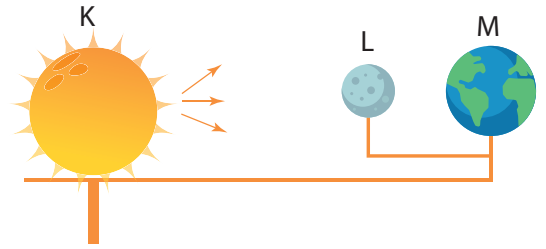
**Buna göre Esmâ'nın yaptığı Ay'ın gözlemi ile ilgili;**

- Ay'ın son dördün evresini gözlemlememiştir.
1. gözlemi ile 2. gözlemi arasında bir haftalık süre vardır.
3. gözlemi yaptığı tarihte Ay, Güneş'ten en uzakta konumda olabilir.

**yorumlardan hangileri söylenebilir?**

- |             |                 |
|-------------|-----------------|
| A) Yalnız I | B) Yalnız III   |
| C) I ve II  | D) I, II ve III |

15. Fen bilimleri öğretmeni Ay'ın evrelerini temsil eden modeli sınıfa getirir.



Modeldeki K etrafına ışık yayabilme özelliğine sahiptir.

**Modelde gösterilen durum ile ilgili;**

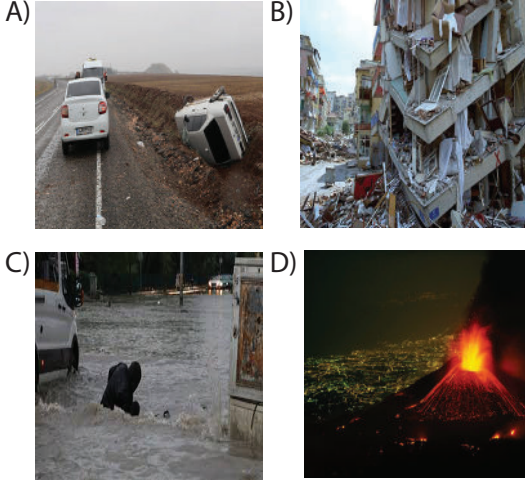
- L'nin gölgesi M'nin üzerine düşmektedir.
- Dünya'dan bakıldığında Ay görülebilir.
- Ay'ın Dünya'ya bakan kısmı Güneş ışığı alabilir.

**ifadelerden hangileri yanlıştır?**

- |              |                 |
|--------------|-----------------|
| A) Yalnız I  | B) I ve II      |
| C) II ve III | D) I, II ve III |

1. Aşağıda, insanların karşılaştığı bazı olaylar verilmiştir.

**Bu olayları, bir olayın çok boyutluluğu açısından değerlendirdiğimizde, hangisinin daha dar kapsamlı olduğunu söyleyebiliriz?**



2.



Görselde Frigler döneminden kalma bir fibula gösterilmiştir. Friglerin yaptığı fibula denen çengelli iğne, günümüzde kullanılan çengelli iğnelerin tarihteki ilk örneği olarak kabul edilir.

**Metne göre Frigler hakkında aşağıdakilerden hangisi söylenebilir?**

- A) Çok tanrılı bir din anlayışları vardı.  
 B) Geçimlerini tarım ve hayvancılıkla sağlardı.  
 C) Tapates denen halı ve kilimleri dokumuşlardı.  
 D) Maden işçiliğinde dönemin oldukça ilerisinde çalışmalar yapmışlardır.

3.



Urartular, Şamran adı verilen görseldeki su kanallarını yapmışlardır. Bu su kanallarından günümüzde hâlâ kullanılanlar vardır.

**Açıklamaya göre, Urartular daha çok hangi ekonomik faaliyete daha çok önem vermişlerdir?**

- A) Tarım  
 B) Ticaret  
 C) Maden işleme  
 D) Kale yapımı

4.



**Haritada gösterilen, Mezopotamya denilen bölgedeki uygarlıklar arasında aşağıdakilerden hangisi yer almaz?**

- A) Lidyalılar  
 B) Sümerler  
 C) Babiller  
 D) Asurlar

5.

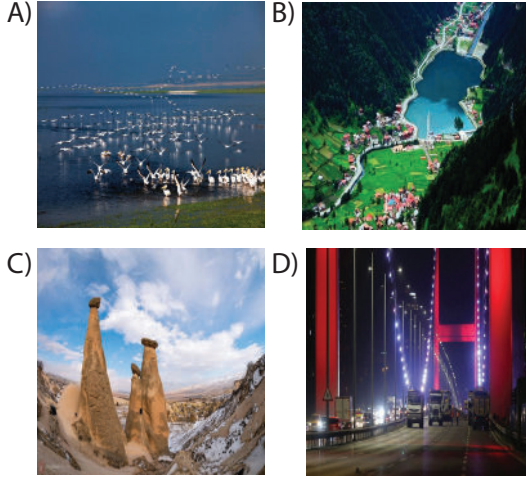


**Görseldeki ünlü asma bahçelerini inşa eden Babiller hakkında aşağıdakilerden hangisi söylenemez?**

- A) Fırat Nehri kenarında kurulmuş bir uygarlıktır.  
 B) En önemli kralları Hammurabi'dir.  
 C) Anadolu'da hüküm sürmüşlerdir.  
 D) Hukuk devleti anlayışına sahiptirler.

6. Doğada insan eli değmeden oluşan, gezilip görülebilecek eşsiz güzellikteki yerler ve unsurlar doğal varlık olarak nitelendirilir. Yurdumuz doğal varlıklar bakımından oldukça zengindir.

**Aşağıdakilerden hangisi bunlardan biri değildir?**



7.



Görseldeki kişiler Türk mutfağına ait yemekler hazırlayacaklardır.

**Bu kişilerin yemek listesi içinde aşağıdakilerden hangisi yer almaz?**

- A) Zeytinyağlı enginar  
B) Hamburger  
C) Hamsi buğulama  
D) Lahmacun

8.



**Görseldeki halk oyunları hangi yöremize aittir?**

- A) İç Anadolu  
B) Karadeniz  
C) Ege  
D) Akdeniz

9. Yeni doğan bebeği görmeye gitme, asker uğurlama, kız isteme, hasta ziyaret etme, nişan ve düğün merasimleri yapma...

**Yukarıda verilenler aşağıdaki kavramlardan hangisine dahil edilebilir?**

- A) Gelenek ve göreneklerimiz  
B) Halk oyunlarımız  
C) Doğal varlıklarımız  
D) Tarihî nesnelere

10. Dinlenme, eğlenme, yeni yerleri görme, tanıma vb. amaçlarla geziye çıkan insanlara turist adı verilir. Turistler gezdikleri yerler hakkında bilgi sahibi olur ve kültürel birikimlerini artırır. Ülkemizdeki ..... görmek için her yıl çok sayıda insan turistik faaliyet yapmaktadır.

**Açıklamada boş bırakılan yere aşağıdakilerden hangisi yazılamaz?**

- A) doğal varlıkları  
B) tarihî mekânları  
C) endüstri tesislerini  
D) müzeleri







1. Ülkemizde insanlar genellikle “selamün aleyküm” diyerek selamlaşırlar. Selam verilen kişi de “aleyküm selam” diyerek selama karşılık verir.

**Selamlaşmada kullanılan bu kelimeler ne anlama gelir?**

- A) “Kolay gelsin”  
“Sağol”
- B) “İşlerinizde başarılar dilerim.”  
“Ben de size başarılar dilerim”
- C) “Sağlık ve esenlik üzerine olsun”  
“Allah sana da sağlık ve esenlik versin”
- D) “Hoşgeldiniz”  
“Hoşbulduk”

2. Ramazan ayını en güzel biçimde değerlendirmek isteyen bir müslümanın yapması gereken, bu aya özel bazı uygulamalar vardır.

**Aşağıdaki öğrencilerden hangisi bu tür uygulamalara örnek vermemiştir?**

- A)  Fitre vermek
- B)  Teravih namazı kılmak
- C)  Rabbena duaları okumak
- D)  Sahura kalkmak

3. Ey Rabbimiz! Bize dünyada da ahirette de iyilik ver. Bizi, cehennem azabından korusun.

Ey Rabbimiz! Ahirette hesabın görüleceği gün beni, annemi, babamı ve tüm müminleri bağışla.

Rahmet et, ey merhametlilerin en merhametlisi.

**Yukarıdaki panoda hangi duaların anlamı verilmiştir?**

- A) Kunut duaları      B) İftar duası  
C) Rabbena duaları      D) Yemek duaları

4. **Sevgili Peygamberimiz Hz. Muhammed (s.a.v) kulun Allah katındaki değerini artıran ibadetlerden birinin de dua olduğunu aşağıdaki sözlerinden hangisi ile vurgulamıştır?**

- A) “Allah katında, duadan daha kıymetli bir ibadet yoktur.”
- B) “Bizi yediren, bizi içiren ve bizi Müslüman yapan Allah’a hamdolsun.”
- C) “Bizi doyurup sulayan, ihtiyaçlarımızı gideren ve bizi barındıran Allah’a hamdolsun.”
- D) “Allah’ım! Senden faydalı bir ilim, helâl bir rızık, tarafından kabul gören bir amel istiyorum.”

5. İnsanlarımız, Hz. Muhammed’e (s.a.v.) duydukları derin saygı ve sevgi nedeniyle çocuklarına Mehmet, Ahmet, Mahmut isimlerini verirler. Dinini, vatanını korusun diye kınalayıp gönderdikleri askerlerine bu yüzden “Mehmetçik” derler.

**Yukarıdaki açıklama, toplumumuzda aşağıdakilerden hangisine güçlü bir sevginin olduğunun göstergesidir?**



- A) Ahiret      B) Kıyamet  
C) Peygamber      D) Melek

6. Ramazan ayında durumu iyi olan bazı müslümanlar, ihtiyaç sahibi kişilerin esnaflara olan borçlarını öderlerdi. Bu kişiler kendilerini tanıtmazlardı. Bu şekilde borcu ödenen kişi de borcunu ödeyenin kim olduğunu bilmezdi.

**Bu uygulama, insanların iyilik yaparken aşağıdakilerden hangisine dikkat ettiğinin bir göstergesidir?**

- A) Sadakanın gizli verilmesi  
B) Sadakanın para ile yapılması  
C) Kullanılmayan eşyalar ile sadaka yapılması  
D) Her yıl düzenli olarak sadaka yapılması

7. **Dua ibadeti ile ilgili aşağıdaki öğrencilerden hangisinin açıklaması yanlıştır?**

- A)  Sevinç ve üzüntüleri Allah ile paylaşmaktır.
- B)  Allah'ın verdiği nimetlere şükretmektir.
- C)  Yalnızca zor ve sıkıntılı zamanlarda dua edilir.
- D)  Allah'tan af dilemektedir.

8. "Bir şeyi dilediği zaman O'nun emri, o şeye ancak "Ol!" demektir. O da hemen olur." (Yâsîn Suresi, 82. ayet)

**Bu ayetten yola çıkarak;**

- I. Allah'a zor gelen hiçbir şey yoktur.  
II. Allah dilediğini kolaylıkla yapan ve yaratandır.  
III. Allah'ın güç ve kudreti sonsuzdur.

**yargılardan hangilerine ulaşılabilir?**

- A) Yalnız I  
B) Yalnız III  
C) I ve II  
D) I, II ve III

9. Allah'ın görmesi ve bilmesi insanınkinden farklı ve mükemmeldir. Her şeyi kolaylıkla yaratan yüce Allah için görmek, duymak ve bilmek de kolaydır.

**Parçada Yüce Allah'ın;**

- I. İlim,  
II. Semi,  
III. Basar

**isimlerinden hangileri geçmektedir?**

- A) Yalnız II  
B) Yalnız III  
C) I ve III  
D) I, II ve III

10. Nerede olursak olalım Allah yaptığımız her şeyi görür. İçimizden geçirdiklerimizi bilir. Düşündüklerimizden haberdardır. Bu durum bizi davranışlarımıza ve sözlerimize özen göstermeye yöneltir.

**Aşağıda verilenlerden hangisi bu açıklamaya uygun bir davranış değildir?**

- A) Yalan söylemek  
B) Yardımsever olmak  
C) Hayvanları sevmek  
D) Çevreyi temiz tutmak

1. Bill is a student at Highbury Secondary School in London. He is not at school today because he has got a stomachache. He should .....

**Which of the following completes the conversation?**

- A) go to school
- B) stay in bed
- C) play football
- D) swim in the pool

2. **Judy** : Are you OK, Melisa?

**Melisa** : No, I don't feel well.

**Judy** : ..... ?

**Melisa** : I feel cold.

**Judy** : Let me bring you a blanket.

**Melisa** : Thank you.

**Which of the following completes the conversation?**

- A) How old are you
- B) What is the weather like
- C) What is the matter with you
- D) Do you like eating soup for dinner

3. **Jane** : Would you like to come to my birthday party this afternoon?

**Gina** : Sorry but I am at school.

**Jane** : What time do you leave school?

**Gina** : At 3:55 pm.

**How do we read the underlined time in English?**

- A) At five past three
- B) At quarter to three
- C) At five to three
- D) At five to four

4. Selma usually gets up at 6:30 on weekdays. She gets up early because her school is far away from her house. She catches the school bus at quarter past seven. Her classes start at eight and she leaves school at three pm. She usually goes to a guitar course after school. She gets back home at five pm. She has a rest before she does her homework.

**Which of the following DOES NOT have an answer in the text?**

- A) Does she have lunch at school?
- B) What time does she come home?
- C) Does she go to a course after school?
- D) What does she do before doing homework?

5. Gözde is 11 years old. She lives in İzmir. She likes Maths and Science most because she likes solving problems and doing experiments in the lab. Her lessons start at 8 am and finish at half past two in the afternoon.

**Which of the following DOES NOT have an answer in the text?**

- A) How old is Gözde?
- B) What are her favourite classes?
- C) Where does she live?
- D) How many languages does she speak?

6. **John** : ..... you play tennis?

**Doğa** : ..... but I can play volleyball.

**John** : I like playing volleyball, too.

- A) Can / Yes, I can
- B) Do / Yes, I can
- C) Can / No, I can't
- D) Can / No, I can

7. **Teacher** : .....

**Harry** : I've got a toothache.

**Teacher** : Sorry to hear that. I think you should see a dentist.

**Harry** : May I call my mum?

**Teacher** : .....

**Harry** : Thank you, sir.




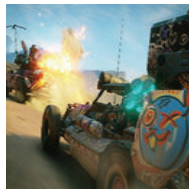
**Teacher** : .....

**Which of the following DOES NOT complete the conversation?**

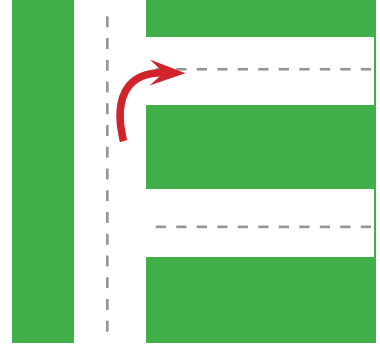
- A) Where is your mum?
- B) Get well soon.
- C) Of course.
- D) What's the matter with you.

8. Ahmet lives in Ankara. He studies at Çankaya Secondary School. He likes playing dodgeball and soccer with his friends. His favourite hobby is collecting stamps. He also likes playing PC games at home.

**Which of the following IS NOT described in the text?**

- A) 
- B) 
- C) 
- D) 

9.



**Which of the following describes the sign above?**

- A) Turn left
- B) Take the second left
- C) Cross the street
- D) Take the second right

10. **Betty** : Hello. I'm Betty. Is Sila at home?

**Fatma** : Hi, Betty. I am sorry but she isn't at home.

**Betty** : Oh, I see. Where is she now?

**Fatma** : She needs some pencils and a notebook for the school so she is at the .....

**Betty** : Thank you.

**Fatma** : Your welcome.

**Where is Sila at the moment?**

- A) 
- B) 
- C) 
- D) 