

8 SINIF

TÜRKİYE GENELİ DENEME SINAVI

ADI - SOYADI	
OKULU	
SINIFI - ŞUBESİ	
NUMARASI	

DERS ADI	SORU SAYISI	TOPLAM SORU SAYISI	SINAV SÜRESİ (DAKİKA)
Türkçe	20	50	75
T.C. İnkılap Tarihi ve Atatürkçülük	10		
Din Kültürü ve Ahlak Bilgisi	10		
İngilizce	10		

ADAYIN DİKKATİNE!

SINAVA BAŞLAMADAN ÖNCE AŞAĞIDAKİ UYARILARI MUTLAKA OKUYUNUZ.

- Kitapçık türünü cevap kâğıdındaki ilgili alana kodlayınız.
- Cevap kâğıdı üzerindeki kodlamaları kurşun kalemle yapınız.
- Öğrenci kodunu sözel ve sayısal sınavlar için verilen cevap kâğıdına kodlayınız.
- **3 yanlış 1 doğruyu** götürecektir. Cevabından emin olmadığınız soruyu işaretlemeyiniz.

2. SINAV

2. SINAV

2. SINAV

2. SINAV

2. SINAV

SÖZEL

SÖZEL

SÖZEL

SÖZEL

SÖZEL

A KİTAPÇIK

Bu testte 20 soru vardır.
Cevaplarınızı, cevap kâğıdına işaretleyiniz.

1.

Gerçeklerin dünyasına çabuk ve akılcı bir şekilde uyum sağlamak zorundayız. Uyum gücü yüksek insanlar, meselelere çözüm bulmakta gecikmezler. Kendi dünyalarının güvenli atmosferinde uyuklamak zevklidir ama orada fazla kalanlar bizzat bir hayal hâline gelirler.

Aşağıdakilerden hangisi bu paragrafta verilen altı çizili sözcüklerden herhangi birinin anlamı değildir?

- A) Duygu, düşünce, hayal alemi
- B) Doğrunun ölçütünü duygularda değil, düşünmede arayan, rasyonalist
- C) İçinde yaşanan ve etkisinde kalınan ortam
- D) Bir bütünün parçaları arasındaki ahenk

2. I. Geri bırakmak, ertelemek

II. Örtmek

III. Başka yere taşımak

“Atmak” **sözcüğü**, **aşağıdaki cümlelerin hangisinde numaralanmış anlamlarından biriyle kullanılmamıştır?**

- A) Eşyayı iki saat içinde yeni eve attılar.
- B) Hava serin olunca omuzlarımıza birer şal attık.
- C) Hazırladığım rapordan bazı bölümleri attılar.
- D) Pandemi sebebiyle toplantıyı başka bir tarihe attılar.

3. **Aşağıdaki cümlelerin hangisinde altı çizili sözcüğün anlamı, yay ayraç içinde yanlış verilmiştir?**

- A) Diplomamı aldığımda babamın gözlerindeki kıvanç her şeye değmişti. (Övünme)
- B) Adamın her hareketi, her sözü oldukça bayağı ve sinir bozucuydu. (Basit, niteliksiz, adi)
- C) Sınavı kazanmak için tükenmez bir azimle çalışıyordu. (Çalışkanlık)
- D) Deniz bugün oldukça dingin ve huzur vericiydi. (Durgun, hareketsiz)

4.

(I) Kasırgalar büyük alanları etkileyen çok şiddetli ve yağışlı fırtınalardır. (II) Rüzgârların ve sıcak okyanus akıntılarının etkisiyle ilerler, suyun üstünden karaya geçerse etkisi azalır. (III) Kasırgalarda rüzgârın hızı saatte yüzlerce kilometreyi bulduğu için çevrede ne varsa savrulup uçar. (IV) Buna bir de şiddetli yağışlar eklenince büyük alanları etkileyen su baskınları yaşanabilir.

Numaralanmış cümlelerle ilgili verilen bilgilerden hangisi yanlıştır?

- A) I numaralı cümle, bir tanım cümlesidir.
- B) II numaralı cümlede koşul-sonuç ilişkisi vardır.
- C) III numaralı cümlede yargı gerekçesiyle verilmiştir.
- D) IV numaralı cümlede varsayım anlamı vardır.

5.

Fiilimsiler fiil kök veya gövdelerinden türeyen, kip ve kişi eki almayan fakat olumsuz şekilleri de yapılabilen; cümlede isim, sıfat ya da zarf görevinde kullanılabilen sözcüklerdir.

Bu bilgilere göre aşağıdaki cümlelerden hangisinde fiilimsi kullanılmamıştır?

- A) İnsan hayatın ne kadar değerli olduğunu fark ettiği zaman yaşamını düzeltiyor.
- B) Hepimiz küçükken renkli hayaller kurardık.
- C) Televizyonda gösterilen yanlış davranışlar toplumun ahlak anlayışını etkiliyor.
- D) Yaşadığınız çevre, sizin hayata karşı duruşunuzu belirler.

6. • Görme engellilerin okuyup yazması için geliştirilen Braille alfabesi 1821 yılında Fransız Mucit Louis Braille tarafından geliştirilmiştir.
- Louis Braille 1813 yılında babasının atölyesinde geçirdiği bir kaza sonucu görme yetisini kaybetmiştir.

Bu iki cümlede ifade edilenlerin anlamca doğru bir biçimde birleştirilmiş hâli aşağıdakilerden hangisidir?

- A) Fransız mucit Louis Braille alfabesi, 1813 yılında bir kaza sonucu görme yetisini kaybedince Braille alfabesini geliştirerek görme engellilerin kolayca okuyup yazmasını sağlamıştır.
- B) Braille alfabesi, 1813 yılında babasının atölyesinde geçirdiği bir kaza sonucu görme yetisini kaybeden Fransız Mucit Louis Braille tarafından 1821 yılında görme engellilerin okuyup yazması için geliştirilmiştir.
- C) 1821 yılında Braille alfabesinin geliştiren Louis Braille 1813 yılında babasının atölyesinde geçirdiği bir kaza sonucu görme yetisini kaybetmiştir.
- D) Babasının atölyesinde geçirdiği bir kaza sonucu görme yetisini kaybeden Fransız Mucit Louis Braille 1821 yılında Braille alfabesini geliştirmiştir.

7. Bilim insanları, mühendisler ve tasarımcılar pek çok ürünün tasarımında doğadaki canlıların özelliklerinden yola çıkıyor, var olan ürünlerse yine doğadaki canlıların özellikleri keşfedildikçe bu özelliklerden ilham alınarak geliştiriliyor.

Bu cümlede anlatılan duruma,

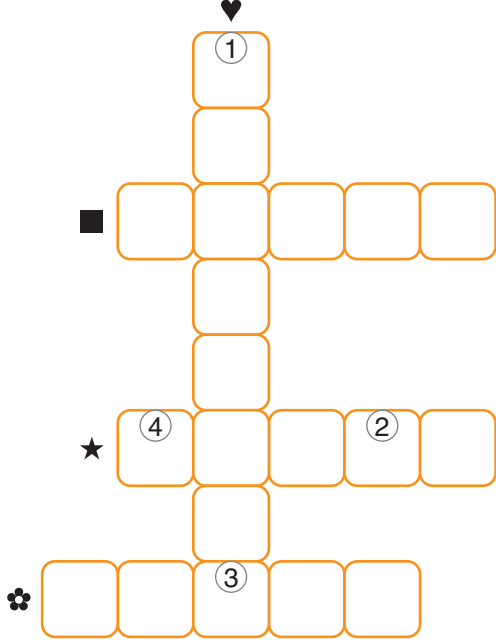
- I. Albatroslar dört metreye ulaşan kanat açıklıklarıyla, havanın hareket hızından yararlanarak çok az bir enerjile saatlerce uçabilirler. Onların bu benzersiz özelliklerinden yararlanarak ABD’de hem havada hem de suda ilerleyebilen bir planör geliştirildi.
- II. Japon oyuncak firması Takro Tomy, köpek havlamasını tercüme edecek bir alet geliştirdiğini söyledi. Bu köpek tercümanı köpeklerin boynuna takılı bir mikrofon ve altı ruh hâlinde birine çeviren el tipi bir dijital okuyucu içeriyor.
- III. Tayland ve Endonezya’da görülen bir böcek türünün kanatlarının üzerindeki piramit benzeri yapılar sayesinde güneş ışığını yansıttığı ve böylece çok yüksek sıcaklıklarda yaşayabildiği ortaya çıktı. Çinli bilim insanları da bir tür polimer kullanarak bu böceğin kanat yapısına benzeyen esnek bir yüzey kaplama malzemesi üretti.

metinlerinden hangileri örnek gösterilebilir?

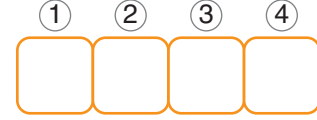
- A) Yalnız I.
- B) Yalnız II.
- C) I ve III.
- D) II ve III.

8. İyimser olmak biraz da ruhi hazırlıklarımızla ilgilidir. Hayata güzel gözlerle bakanlar güzel şeyler görüp mutlu olurlar. Emin olun bu hayatımızda ekmek kadar gereklidir.

Aşağıdaki sembollere karşılık gelen sözcükleri metinden bulmacayı tamamlayınız.



- ★ İsim fiil
- ♥ Adlaşmış sıfat fiil
- ♣ Zarf fiil
- Kalıcı isim



ANAHTAR SÖZCÜK

Numaralanmış kutularda yer alan harfler "ANAHTAR SÖZCÜK" bölümüne yerleştirildiğinde aşağıdakilerden hangisi oluşur?

- A) BARO B) BELA C) KARO D) MERA

9. Sevgileri yarınlar bıraktınız
Çekingen, tutuk, saygılı
 I
 Bütün yakınlarınız
 Sizi yanlış tanıdı
 Bir bakış bile yeterken anlatmaya her şeyi
 II III
 Kalbinizi dolduran duygular
 IV
 Kalbinizde kaldı.
- Bu dizelerdeki altı çizili sözcüklerin hangisi sıfat-fiildir?**
- A) I. B) II. C) III. D) IV.

10. Frida Kahlo, 1907 yılında Meksika'nın güneyinde dünyaya gelmiştir. Dönemin çok iyi eğitim veren Ulusal Hazırlık Okulunda okumuştur. Bu okul onu sanat, edebiyat, felsefe gibi alanlara yönlendirir. 18 yaşında geçirdiği bir kaza sonucu uzun süre yatarak tedavi görür. Bu süre zarfında ailesinin teşvikiyle resim yapmaya başlar. Yalnız ülkesinde değil, Amerika ve Fransa'da da sergiler açan Frida, 1938'deki New York sergisiyle büyük ün kazanır.

Bu metinde "Frida Kahlo" ile ilgili aşağıdakilerden hangisine değinilmemiştir?

- A) Resme nasıl başladığına
 B) Eğitim hayatına
 C) Mesleki başarıları ve aldığı ödüllere
 D) Doğduğu yere

11.



Buna göre aşağıdakilerden hangisi doğrudur?

- A) Kişisel gelişim kitapları, alttan ikinci raftadır.
- B) Dergiler, kişisel gelişim kitaplarının hemen üstündeki raftadır.
- C) En üst rafta romanlar vardır.
- D) Şiir kitaplarıyla dergilerin bulunduğu raflar arasında tarih kitapları vardır.

Lila, kitaplarını konularına göre romanlar, tarih kitapları, kişisel gelişim kitapları, şiir kitapları ve dergiler olarak ayırmıştır. Bunları kitaplığına her biri ayrı bir rafta olacak şekilde dizecektir.

Bu sıralamayla ilgili bilgiler şu şekildedir:

- Şiir kitapları üçüncü raftadır.
- Romanlar, şiir kitaplarının üstündeki raflardan birindedir.
- Dergiler, şiir kitaplarının altındaki raflardan birindedir fakat en alt rafta değildir.
- Tarih kitapları, romanların üstündeki raftadır.

- 12.** Peyami Safa'nın başarısını yalnızca zekâ ve yetenekle açıklamak mümkün değildir. Şaheser bir resim yapmak için elbette yetenek gerekir ama azim, ısrar, çalışma olmazsa yetenek ne işe yarar? Peyami Safa, çalışmanın getirdiği zaferlerin sahibiydi. Çarpıcı bir merakı vardı. Kendini her fikre açık tutuyordu. Bir röportajda kendisine sorulan "Sonradan pişmanlık duyduğunuz bir yazınız var mı?" sorusuna verdiği "Bütün yazdıklarımın pişmanım ve hepsinden utanıyorum. Onun için daima daha iyisini yazmaya çalışıyorum." cevabı onun sanata bakışını özetlemektedir.

Bu metinden Peyami Safa'yla ilgili,

- I. Yaptıklarıyla yetinmeyen ve daha fazlasını yapmaya çalışan biridir.
- II. Başarısızlıklarından ders alarak kendini geliştirmiştir.
- III. Yeteneğini çalışmayla birleştirerek başarıyı yakalamıştır.
- IV. Hak ettiği değeri bulamamış bir sanatçıdır.

Yargılarından hangileri çıkarılabilir?

- A) I ve II.
- B) I ve III.
- C) II ve VI.
- D) III ve IV.

13. Aşağıdaki metinlerden hangisinin yazılış amacı yay araç içinde yanlış verilmiştir?

A)	Evliya Çelebi, eserlerinde verdiği tarihi bilgilerle ve anlattıklarıyla bir tarihçi olarak karşımıza çıkar. Döneminin tarihçileri gibi yalnızca sarayda olanları anlatmaz. Yaşananları halkın gözüyle de yazıya döker.	Bilgilendirme
B)	Messi, 2007 yılında maddi durumu iyi olmayan çocukların eğitim ve sağlık ihtiyaçlarını karşılamak için "Leo Messi Vakfı"nı kurdu. Açıklamasında: "Bu vakıf benim çocuklara ve insanlara yardım etmem için fırsat veriyor." dedi.	Olay yorumlama
C)	Halk edebiyatı ürünleri kuşaktan kuşağa aktarılarak bugünlere gelmiş eserlerdir. Bu ürünler inancın, duyguların, milletimizin sosyal hayatının izlerini taşır. Anadolu'nun kahkahaları da gözyaşları da bu ürünlerdedir.	Kültür aktarma
D)	Sanayileşme ve bunu izleyen hızlı kentleşme ile birlikte çöp miktarı ve yarattığı tehlike de giderek artmakta. Tehlikeli çöpün en büyük üreticisi 44 ton ile ABD, sonra 30 ton ile Çin, 12,6 ton ile Avrupa ise üçüncü sırada.	İkna etme

14. Her işi zamanında yapmak, ayrı ve önemli bir sanattır. Çünkü zaman birçok şeyin değerini artırırken birçok şeyin değerini de azaltır. İş ve söz gerçek değerini ifade edildikleri zamandan alır. Netice veren, umulan faydayı sağlayan işler zamanında yapılan işlerdir. Bir çocuğa yedi yaşında söylenmesi gereken sözler yirmi yaşında söylenirse faydası olmaz. Yapıldığı anda çok lezzetli olan bir yemek zamanında tüketilmezse küflenir, kokar.

Bu metinde asıl anlatılmak istenen aşağıdakilerden hangisidir?

- A) Bugün ertelenen her iş, yarın sırtınızda yük olur.
- B) Zamanı verimli kullanmayı bilmeyen insan, kaybetmeye mahkumdur.
- C) Doğru zamanda yapılmayan iş, hiç yapılmamış bir iş kadar kıymetsizdir.
- D) Zamanlama hataları yaşamda büyük sorunlara yol açabilir.

15. I. Bu nedenle kendi ülkemizde gayet kabul edebileceğimiz davranışlar, başka kültürlerde çok farklı algılanabilir.

II. Eğer arka koltuğa otursanız bu, taksiciye yapılan büyük bir saygısızlık olarak kabul ediliyor.

III. Ancak Avustralya'da bunun tam tersi bir durum yaşanıyor.

IV. Her ülkenin kendine göre bir kültürü ve buna bağlı olarak birbirinden farklı görgü kuralları vardır.

V. Örneğin, ülkemizde genellikle yalnız başına taksiye binildiğinde arka koltuğa oturulur.

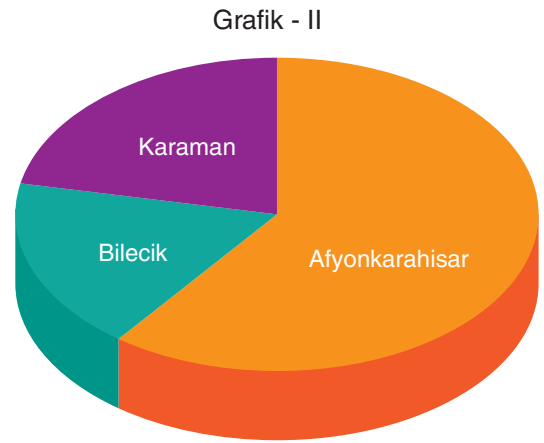
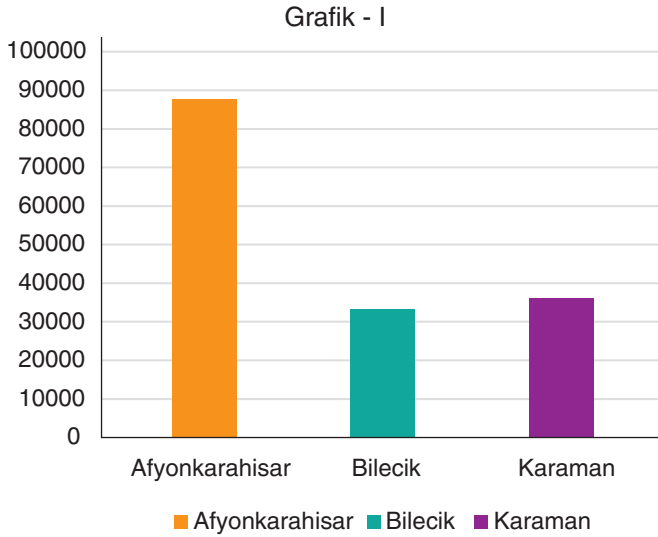
Numaralanmış cümlelerle anlamlı bir metin oluşturulduğunda hangisi baştan üçüncü sırada yer alır?

- A) II.
- B) III.
- C) IV.
- D) V.

16. Aşağıdaki cümlelerden hangisi diğerlerinden farklı bir düşünceyi dile getirmektedir?

- A) Emek ver, kulak ver, bilgi ver ama boş verme.
- B) İnciye sahip olabilmek için önce denize dalmak gerekir.
- C) Emek, alın teri ve başarı el ele yürür.
- D) Başarı yalnızca sözlükte çalışmaktan önce gelir.

17. Aşağıda verilen Grafik-I'de illere göre otomobil sayısı sütun grafiğiyle, Grafik-II'de ise illere göre trafik kaza sayıları pasta grafiğiyle gösterilmiştir.



Yukarıda verilen Grafik-I ve Grafik-II'ye bakılarak;

- I. Bilecik'teki otomobil sayısı verilen diğer illere göre daha azdır,
- II. Afyonkarahisar en çok trafik kazası yapılan ildir,
- III. Karaman'daki otomobil sayısı Afyonkarahisar'daki otomobil sayısının yarısından azdır,
- IV. Bilecik ve Karaman'daki trafik kaza sayıları birbirine eşittir,

Yorumlardan hangisine ulaşamaz?

- A) Yalnız I.
- B) Yalnız IV.
- C) II ve IV.
- D) III ve IV.

18.

NASIL ODAKLANILIR?

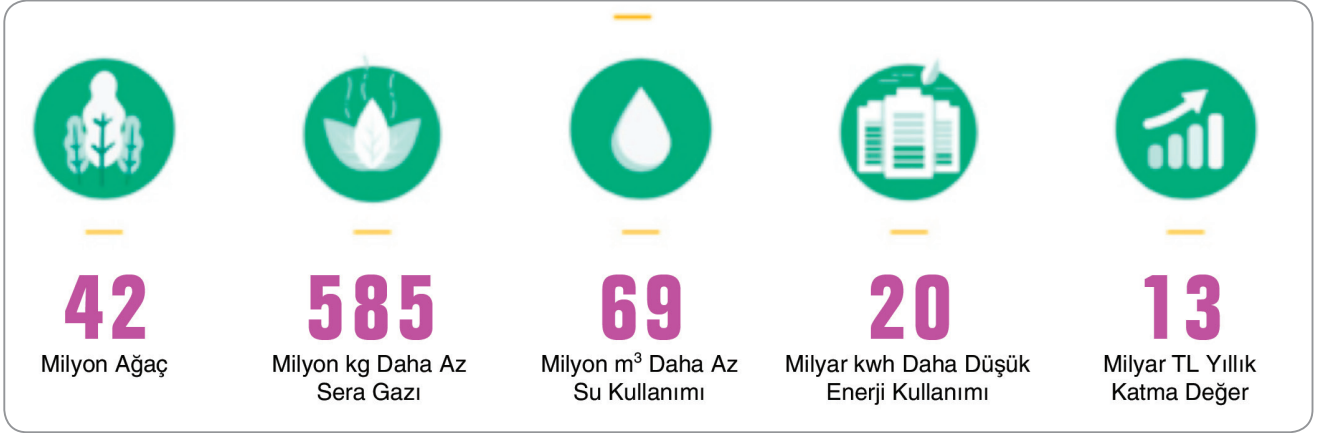


Yukarıda verilen bilgilere göre verimli çalışmak isteyen bir öğrencinin aşağıdaki davranışlardan hangisini yapması beklenemez?

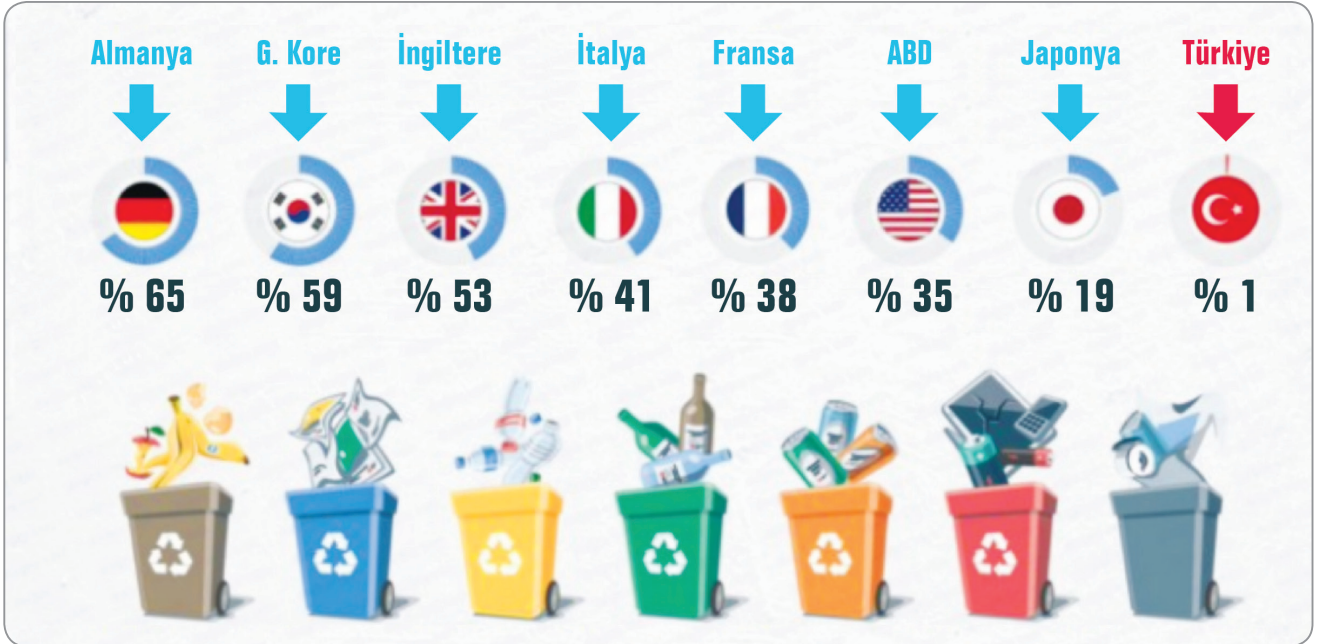
- A) Dikkatini dağıtacak elektronik eşyalarını kapatması veya sessize alması.
- B) Tamamlaması gereken çalışmalarını için kendisine bir liste çıkarması
- C) En kısa sürede en çok işi bitirmek için zamanla yarışması
- D) Kendisine bir hedef belirleyip o hedefe ulaşmak için çalışması

19.

Tablo 1: Yılda 31.000.000 ton atık ile ne kazanılır?



Tablo 2: Ülkelerin geri dönüşüm oranları nedir?



Yukarıdaki tablolara göre aşağıdakilerden hangisi söylenebilir?

- A) Atıkların geri dönüşüm ve geri kazanım süreci içinde değerlendirilmemesi hem maddesel hem de enerji olarak ciddi kaynak kayıpları yaşanmasına neden olmaktadır.
- B) Dünya üzerindeki tüketimde yaşanan artış dünyanın dengesini bozmakta, sınırlı kaynaklarımız artan ihtiyaçlara yetişememektedir.
- C) Tüm dünyada sıfır atık uygulama çalışmaları, hem bireysel hem kurumsal anlamda yaygınlaşmaktadır.
- D) Doğal kaynakların verimli kullanılmasının önemi her geçen gün daha çok anlaşılmaktadır.

20. Aşağıdaki tabloda pandemi sebebiyle uygulanacak kısıtlamalar gösterilmiştir.

SAAT	HAFTA İÇİ YASAKLARI			HAFTA SONU YASAKLARI		
	20 Yaş Altı	20 / 65 Yaş Arası	65 Yaş Üstü	20 Yaş Altı	20 / 65 Yaş Arası	65 Yaş Üstü
10.00 dan önce	Yasak	Serbest	Yasak	Yasak	Yasak	Yasak
10.00 / 13.00	Yasak	Serbest	Serbest	Yasak	Serbest	Serbest
13.00 / 16.00	Serbest	Serbest	Yasak	Serbest	Serbest	Yasak
16.00 / 20.00	Yasak	Serbest	Yasak	Yasak	Serbest	Yasak
20.00 den sonra	Yasak	Serbest	Yasak	Yasak	Yasak	Yasak

Buna göre,

- I. 25 yaşındaki Ahmet'in cumartesi günü saat 11.00'de gitar kursuna gitmesi
- II. 15 yaşındaki Sıla'nın pazartesi günü saat 17.00'de arkadaşıyla buluşması
- III. 67 yaşındaki Melek'in pazar günü saat 14.00'te parkta yürüyüşe çıkması
- IV. 32 yaşındaki Hakan'ın hafta içi birkaç akşam saat 21.00'de koşuya gitmesi

durumlarından hangileri kısıtlama kurallarına aykırıdır?

- A) I ve III. B) II ve III. C) III ve IV. D) II ve IV.

Bu testte 10 soru vardır.
Cevaplarınızı, cevap kâğıdına işaretleyiniz.

1. İnsanlık tarihinin o güne kadar gördüğü en büyük savaş olan Birinci Dünya Savaşı, 1914-1918 yılları arasında ortaya çıkmış ve sonuçlarıyla tüm insanlığı etkilemiştir. Tarihçiler, böylesi büyük bir savaşın çıkmasında çeşitli nedenlerin etkili olduğunu belirtmektedir.

1

Siyasi birliğini tamamlayan Almanya ve İtalya, güçlenmek için çeşitli faaliyetlere girişmişlerdir. Bu durum güçlü devletlerin birbirleriyle mücadelesine sebep oldu. Bu mücadele sonunda devletler kendi aralarında çeşitli antlaşmalar yapmaya başladı.

2

Avusturya-Macaristan İmparatorluğu Velihtı Franz Ferdinand, Saraybosna'yı ziyaretinde Sırp bir genç olan Gavrilo Princip tarafından öldürüldü.

Buna göre Birinci Dünya Savaşı'nın çıkmasında etkili olan nedenler aşağıdaki şıkların hangisinde doğru verilmiştir?

- | | |
|--|--|
| <p style="font-size: 2em; font-weight: bold; color: #4CAF50;">1</p> <hr style="border: 0.5px solid black;"/> <p>A) Sömürgecilik yarışı
B) Ülkelerarası bloklaşma
C) Milliyetçilik
D) Sanayi inkılabı</p> | <p style="font-size: 2em; font-weight: bold; color: #FF9800;">2</p> <hr style="border: 0.5px solid black;"/> <p>Sanayi inkılabı
Milliyetçilik
Sömürgecilik yarışı
Ham madde ve pazar arayışı</p> |
|--|--|

2. "Mustafa Kemal'i Harp Akademisi'nde uğraştıran en önemli şey, bu hürriyet sorunuydu; bunu kurtarıktan sonra her alanda yönetimi düzeltmek mümkün olabilirdi."

Sınıf arkadaşı Ali Fuat Cebesoy'un aktardığı cümleler ışığında Mustafa Kemal için idarenin düzelmesindeki anahtar sözcük aşağıdakilerden hangisidir?

- A) Cumhuriyet
B) Özgürlük
C) Milliyetçilik
D) Sömürgecilik

3. Selânik'te Türkçe, Rumca, Bulgarca ve İbranice yayımlanan resmi vilayet gazetesinin yanı sıra Avrupa'da çeşitli dillerde basılan gazete, dergi ve kitapları takip etme imkanı da vardı. Selânik şehrinin çok uluslu yapısı, zengin bir kültürel ortamın oluşmasını sağlamıştır. Bu ortam, Mustafa'nın farklı düşünce ve inançlara karşı saygılı olmasında, demokratik bir kişilik kazanmasında etkili olmuştur.

Verilen bilgiler ışığında Mustafa Kemal'in

- I. Hoşgörülü II. Irkçı III. Kültürlü

kişilik özelliklerinden hangisine ya da hangilerine sahip olması beklenebilir?

- A) Yalnız I. B) Yalnız II. C) I ve II. D) I ve III.

4.

Şam'da Vatan ve Hürriyet Cemiyeti'ni kurması

İttihat ve Terakki Cemiyeti'nin kongresinde delege seçilmesi

Meşrutiyet idaresi ile ilgili fikir yazıları kaleme alması

Mustafa Kemal'in diyagramda belirtilen faaliyetleri onun özellikle aşağıdaki alanlardan hangisiyle ilgilendiğini göstermektedir?

A) Siyaset

B) Askeri

C) Hukuk

D) Eğitim

5.



Etkileri Avrupa kıtasının dışına kadar yayılan bir olay olan Fransız İhtilali'nin Osmanlı Devleti için pek çok yönden yansımaları olduğu söylenebilir. Bunlardan bazıları şöyledir:

- I. İnsan hakları, demokrasi, eşitlik kavramları Osmanlı aydınlarında da yankı bulmuştur.
- II. Tanzimat Fermanı ilan edildi.
- III. Çok uluslu olması nedeniyle milliyetçilik akımının da etkisiyle sık sık bağımsızlık ayaklanmaları oldu.
- IV. Meşrutiyet ilan edilerek parlamenter yönetime geçildi.

Buna göre öncüllerde belirtilenlerden hangisi ya da hangileri içeriği bakımından olumsuz bir etki olarak değerlendirilebilir?

A) I ve IV.

B) I ve II.

C) Yalnız III.

D) II, III ve IV.

6.

Çanakkale'ye bir sefer düzenlenmesi fikri ilk defa İngiliz Deniz Bakanı Sir Winston Churchill tarafından dile getirilmiştir. Çanakkale bölgesi, her iki tarafın da kesin bir sonuç alamadığı Batı Cephesinden farklı olarak, İtilaf Devletleri için hassas bir nokta olma özelliği taşımaktadır. Osmanlı Devletinin Sarıkamış Harekâtıyla Ruslar üzerinde Kafkaslarda baskı kurması sonucu Rusya, Osmanlı Devleti'nin dikkatlerini bölgeden uzağa çekmek amacıyla İngilizlerden bir gösteri yapmasını istemiş, İtilaf Devletleri'nin harekete geçmesine neden olmuştur. Başarılı bir Çanakkale Seferi ile boğazlar açılacak, Rusya'ya silah götürülerek oradan dönüşte Avrupa'ya buğday getirilecek, bu arada İstanbul'un işgal edilmesi ile siyasi bir başarı sağlanacak ve bunun sonucu olarak ta Yunanistan ve Bulgaristan İtilaf Devletleri tarafına çekilecektir.

Buna göre Çanakkale Cephesi'nin açılması ile İngilizler;

- I. Rusya'ya yardım götürmek,
 - II. Kafkas ülkelerinin savaşta İtilaf Devletleri grubunda yer alması sağlamak
 - III. Farklı bir cephede siyasi ve askeri başarı elde etmek,
 - IV. Temel gıda ihtiyaçlarını karşılamak,
- amaçlarından hangilerini gerçekleştirmek istedikleri söylenebilir?**

A) I ve II.

B) I ve IV.

C) II ve III.

D) I, III ve IV.

7.



Ben bir Türk'üm; dinim, cinsim uludur;
Sinem, özüm ateş ile doludur.
İnsan olan vatanının kuludur.
Türk evladı evde durmaz giderim.

Bu topraklar ecdadımın ocağı;
Evim, köyüm hep bu yerin bucağı;
İşte vatan, işte Tanrı kucağı.
Ata yurdun, evlat bozmaz, giderim.

Ak gömlekle gözyaşımı silerim;
Kara taşla bıçağımı bilirim;
Vatanım için yücelikler dilerim.
Bu dünyada kimse kalmaz, giderim.

Mustafa Kemal'in ulusal benliğinde Mehmet Emin Yurdakul'un büyük etkisi olmuştur.

Söz konusu dizeleri yazan ünlü şair Mustafa Kemal'in hangi kişilik özelliğini derinden etkilemiştir?

- A) Bilimsellik B) Çağdaşlık
C) Vatanseverlik D) Çok yönlülük

8.

İngiltere ve Fransa'nın kendi yanlarında istemediği ve zayıf gördüğü Osmanlı Devleti'nin yöneticileri Birinci Dünya Harbi'nde Almanya'nın yanında savaşa katılmak istemiştir. Alman İmparatoru II. Wilhelm teklifin reddedilmemesini, açık kapı bırakılmasını söylemiştir. Mart 1914'te Alman Genelkurmay başkanı Avusturya-Macaristan Genelkurmay başkanına bu konu ile ilgili olarak görüşlerini şöyle dile getirmiştir: "Türkiye askeri bakımdan sıfırdır. Askeri heyetimizin raporları tamamen ümit kırıcıdır. Ordu, anlatılması güç bir durumdadır. Türkiye'den daha önce hasta adam diye söz edildiğine göre, şimdi ölen adamdan söz edilmesi gerekiyor. Artık yaşama gücü kalmamıştır. Kurtarılması olanaksız ve can çekişme halinde bulunuyor. Askeri heyetimiz, şifasız bir hastanın ölüm döşeği başında bulunan doktorlara benziyor." ifadesini kullanmışlardır.

Verilen bilgilerden hareketle Birinci Dünya Savaşı'na katılmak isteyen Osmanlı Devleti ile ilgili aşağıdakilerden hangisine ulaşamaz?

- A) Askeri yönden güçsüz olduğu
B) Kaybettiği toprakları geri almak
C) Avrupalı devletler tarafından güçsüz görüldüğü
D) Siyasi bir blokta yer almak istediği

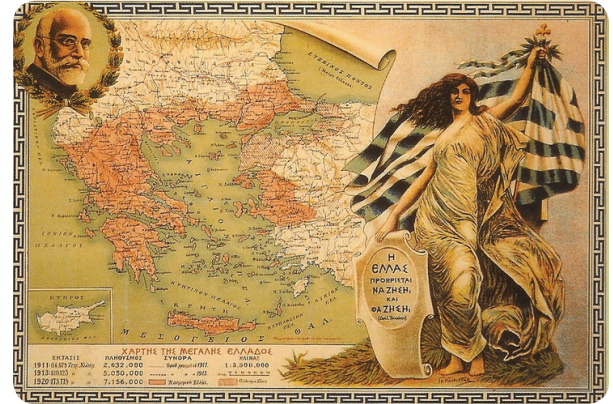
9.

Anadolu'nun çeşitli yerlerinden İzmir'in işgalinden dolayı duyulan üzüntüyü dile getiren çok sayıda telgraf, devamlı olarak, Havza'da 9. Ordu Müfettişi olan Mustafa Kemal Paşa'ya gönderilmekteydi. Mustafa Kemal, Yunanlıların İzmir'i işgal ile Türk'ün onuruna, saltanatın hukukuna, ulusal bağımsızlığına tecavüzde bulduklarını, bunun her yerde üzüntü yarattığını, ancak, istiklâl ve hürriyetin kurtarılacağını, her tarafta ulusal bağımsızlık için girişimde bulunulmasının şart olduğunu belirtmiştir

Verilen metinde Mustafa Kemal Paşa'nın hangi kişisel özelliği vurgulanmamıştır?

- A) Liderliği B) Kararlılığı
C) Çok yönlülüğü D) Yurtseverliği

10.



Megalo İdea, Yunanistan'ın Bizans'ı en parlak dönemine geri getirme düşüncesidir. Bu fikir hayata geçirildiğinde Batı Anadolu, Trakya ve Selanik Türklerden ne pahasına olursa olsun alınacaktır. İzmir'in işgali bu hedefi gerçekleştirmek için atılan adımlar arasındadır.

Verilen bilgilerden hareketle aşağıdaki yararlı cemiyetlerden hangisi Megalo İdea'nın gerçekleştirilmesini önlemek için çalışmalar yapmamıştır?

- A) Kilikyalılar
B) Trakya Paşaeli Cemiyeti
C) Redd-i İlhak Cemiyeti
D) İzmir Müdafai-i Hukuk Cemiyeti

Bu testte 10 soru vardır.
Cevaplarınızı, cevap kâğıdına işaretleyiniz.

	Ayet	Kavram
I.	"Biz, gökleri, yeri ve ikisi arasında bulunanları hak ve hikmete uygun olarak ve belirli bir süre için yarattık. İnkâr edenler ise, uyarıldıkları şeylerden yüz çevirmektedirler."(Ahkaf/3)	Ecel - ömür
II.	"Şüphesiz biz onu (ömür boyu yürüyeceği) yola koyduk. O bu yolu ya şükrederek ya da nankörlük ederek kat eder."(insan/3)	İrade - akıl
III.	"Namaz kılınınca artık yeryüzüne dağılın ve Allah'ın lütfundan nasibinizi arayın. Allah'ı çok zikredin ki kurtuluşa eresiniz." (Cuma/10)	Başarı - başarısızlık
IV.	"Mûsâ, 'Ey kavmim! Eğer siz gerçekten Allah'a iman etmişseniz, eğer O'na teslim olmuş kimseler iseniz, artık sadece O'na tevekkül edin' dedi." (Yunus/84)	Tevekkül

Tablodaki kavramlar ve eşleştirildikleri ayetlerden hangisi birbirleriyle ilişkilendirilemez?

- A) I. B) II. C) III. D) IV.

2. Dünyada yaşayan bütün varlıkların ve evrenin kendilerine biçilmiş bir tabii ömrü vardır.

Aşağıdaki ayetlerden hangisi bu cümle ile aynı doğrultudadır?

- A) "Allah, geceyi gündüzün içine sokar, gündüzü de gecenin içine sokar. Güneşi ve Ay'ı da koyduğu kanunlara boyun eğdirmiştir. Her biri belirli bir vakte kadar akıp gitmektedir. İşte bu, Allah'tır, Rabbinizdir. Mülk yalnızca O'nundur. Allah'ı bırakıp da ibadet ettikleriniz, bir çekirdek zarına bile hükmedemezler." (Fatır/13)
- B) "Yaratan Rabbinin adıyla oku! O, insanı "alak"dan yarattı." (Alak/1,2)
- C) "Allah her canlıyı sudan yarattı. İşte bunlardan kimi karın üstünde sürünür, kimi de iki ayağı üstünde yürür. Allah dilediğini yaratır." (Nur/ 45)
- D) "Size tohumlar bitkiler(ağaçları) sarmaş dolaş olmuş bağlar, bahçeler yetiştirmek için üst üste yığılıp sıkışan bulutlardan şırıl şırıl akan sular indirdik" (Nebe/ 14-16)

3. "Allah, bir kimseyi ancak gücünün yettiği şeyle yükümlü kılar. Onun kazandığı iyilik kendi yararına, kötülük de kendi zararınadır. (Şöyle diyerek dua ediniz): "Ey Rabbimiz! Unutur, ya da yanılırsak bizi sorumlu tutma! Ey Rabbimiz! Bize, bizden öncekilere yüklediğin gibi ağır yük yükleme. Ey Rabbimiz! Bize gücümüzün yetmediği şeyleri yükleme! Bizi affet, bizi bağışla, bize acı! Sen bizim Mevlâmızsın. Kâfirler topluluğuna karşı bize yardım et."

(Bakara/286)

Bu ayete göre, aşağıdaki yargılardan hangisine ulaşamaz?

- A) Allah, insanın sorumluluğunu gücüyle sınırlı tutmuştur.
- B) İnsanlar, bazen kendileri dışındaki insanların yaptıklarında da sorumludurlar.
- C) Her insan kendi yaptıklarından sorumlu tutulmuştur.
- D) İnsanlar unuttukları şeylerden dolayı sorumlu olmak istemezler.

4.

Peygamber Efendimiz (s.a.v) bir gün sahabelerle birlikte oturmuş sohbet ediyorlardı. Toplulukta bulunan bir genç erkenden kalkıp biraz ileride kazma kürek çalışmaya başladı. Sahabelerden bazıları: "Ey Allah'ın elçisi! Keşke bu delikanlı burada sizin sohbetinizde bulursa da Allah yolunda mesai sarf etmiş olsa!" dediler. Bunun üzerine Peygamber Efendimiz (s.a.v.) şöyle buyurmuştur: "Böyle söylemeyin. Eğer o genç, insanlara el açmamak, çocuklarının ekmek parasını kazanmak için çalışıyorsa Allah yolundadır. Yaşlı ve zayıf düşmüş olan anne babasına yardımcı olmak, onların ihtiyaçlarını gidermek için çalışıyorsa Allah yolundadır."

Aşağıdaki hadislerden hangisi bu olayda anlatılmak istenen destekler nitelikte değildir?

- A) "İnsanın yiyip içtiklerinin en helal ve bereketli olanı, çalışıp kazanarak elde ettiği'dir."
- B) "Dünya işlerinizi iyi düzenleyip yoluna koyunuz. Ahiretinizi de ihmal etmeyip onun için çalışınız."
- C) "Hiç bir kimse kendi elinin emeği ile kazandığından daha hayırlı bir lokma asla yiyemez."
- D) "Küçüklerimize merhamet, büyüklerimize saygı göstermeyen bizden değildir."

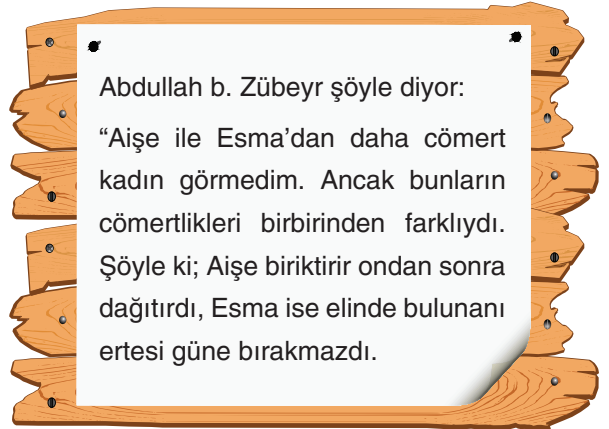
5. **Ayet:** "Rüzgârları da aşılavıcı olarak gönderip yukarıdan su indirerek sizi onunla suladık. Onu toplayıp depolayan da siz değilsiniz." (Hicr /22)

Bilimsel Açıklama: Bir çok bitkinin tohumu hafif bir esintide bile uçabilecek şekilde yaratılmıştır. Yeryüzündeki sayısız bitki türüne ait polenler, çiçek tozları ve tohumlar rüzgârlar vasıtasıyla birinden bir diğerine taşınmakta böylece bitkilerin aşılavarak çoğalmaları ve nesillerinin devamı sağlanmaktadır. Yani rüzgârların aşılavıcı özelliği ile bitkiler üremekte ve çoğalmaktadır.

Rüzgârlarla ilgili verilen ayet ve bilimsel açıklama ele alındığında aşağıdaki yargılardan hangisine ulaşamaz?

- A) Rüzgârlara ilişkin bu bilgi 1400 yıl öncesinden Kur'an-ı Kerim'de açıklanmıştır.
- B) Yapılan bilimsel açıklama, Kur'an-ı Kerim'de geçen ayeti destekler niteliktedir.
- C) **Bilim sadece akıldan beslenir, vahyi reddeder.**
- D) Bu ayet, evrende bulunan biyolojik yasalarla bağlantılıdır.

6.



Yardımlaşma ve dayanışma ile ilgili olayda aşağıdakilerden hangisi vurgulanmaktadır?

- A) Yardımlaşmada herhangi bir şekil ve miktar şartı olmaması
- B) Yardımlaşmada önemli olan malın kaliteli olması
- C) İnfak edilecek malın fazla olmasının daha iyi olması
- D) İnfak edilecek malın niteliğinin önemli olmaması

7. Meral öğretmen uzaktan eğitimde anlatacağı konunun daha iyi anlaşılabilmesi için Hz. Musa'nın hayatına ilişkin Kur'anı Kerim'de geçen ayetlerden örnekler hazırlamalarını istemiştir.

Buna göre, hangi öğrenci ödevini hazırlarken yanlış bir ayeti esas almıştır?

- A) "Annesine: "Çocuğu emzir, başına gelecekten korktuğün zaman onu suya bırak; korkma, üzülme; Biz şüphesiz onu sana döndüreceğiz ve peygamber yapacağız" diye bildirmiştik. (Kasas, 7)
- B) "Sana ganimetleri soruyorlar. Ganimetlerin Allah'a ve resulüne ait olduğunu söyle! O hâlde siz gerçek müminler iseniz Allah'a karşı saygısızlıktan sakının, aranızı düzeltin, Allah ve resulüne itaat edin." (Enfal, 1)
- C) "Kardeşim Hârûn benden daha açık ve düzgün konuşur. Onu da beni onaylayan bir yardımcı olarak yanımda gönder. Zira beni yalancılıkla itham etmelerinden endişe ediyorum." (Kasas, 34)
- D) "İkiniz beraber Firavun'a gidin, çünkü o sınırı çok aştı. Yine de ona söyleyeceklerinizi yumuşak bir üslûpla söyleyin, ola ki aklını başına toplar veya içine bir korku düşer." (Taha 43,44)

8. "Yeryüzünde büyüklük taslamak ve kötü tuzak kurmak için (böyle davranıyorlardı). Oysa kötü tuzak, ancak sahibini kuşatır. Onlar ancak öncekilere uygulanan kanunu bekliyorlar. Sen Allah'ın kanununda hiçbir değişiklik bulamazsın. Sen, Allah'ın kanununda hiçbir sapma bulamazsın." (Fatır/43)

Aşağıdaki kavramlardan hangisi bu ayette altı çizili söz öbeğini karşılar?

- A) Marifetullah B) Sünnetullah C) Kelimetullah D) Kelamullah

9. COVID-19 virüsünün dünyada ve ülkemizde çok ciddi sağlık ve ekonomik etkilerini olduğu bir yıl yaşamaktayız. Gerek uluslararası arenada gerekse ülkemizde uzmanlarca bu virüsten korunmanın yollarına ilişkin yapılan açıklamalarda maske takmanın öneminden bahsedilmektedir. Yapılan açıklamalara, hatta şahit olunan vakalara ve ölümlere rağmen hâlâ ciddi bir çoğunluğun maske kullanmadığı gözlemlenmektedir. Gazetede bu haberi okuyan Mehmet Bey maske kullanımına daha fazla dikkat etmiş, hasta olamamak için Allah'a dua etmiştir.

Verilen açıklamalar uyarınca her sabah işe gitmek zorunda olan Mehmet beyin durumu hangi iki terimle açıklanabilir?

- A) Tevekkül-Tedbir B) Kader-Kaza
C) İman-Tedbir D) Tevekkül-Kaza

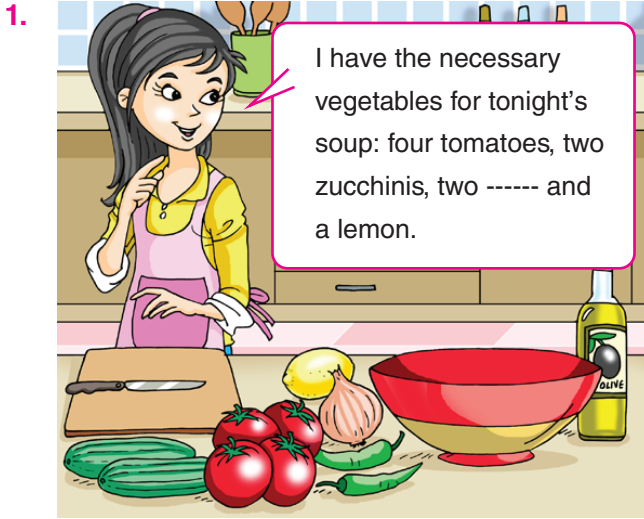
10. I. Varlığı devamlı olan, hayat sahibi, ölmeyen, her şeyin varlığı onun varlığına bağlı olan.
II. Zatının, sıfatlarının mahiyeti anlaşılamayacak kadar ulu olan.
III. İzzet, şeref ve hükümlerlik bakımından en yüce, aşkın olan.
Ayet-el Kürsi'de geçen Allah (cc) isimlerinin bazılarının anlamları verilmiştir.

Buna göre yukarıda hangi ismin anlamı yoktur?

- A) El-Hayy B) El-Azim
C) El-Aliyy D) El-Kayyum

Bu testte 10 soru vardır.
Cevaplarınızı, cevap kâğıdına işaretleyiniz.

1 – 4: For these questions, choose the best option to fill in the blanks.



- A) peppers
B) mushrooms
C) carrots
D) eggplants

2. **Mother** : Are you ready for a tasty salad? -----.

After that, dice the tomatoes and cucumbers!

Girl : OK, Mom! What do I do now?

- A) They serve really good tea
B) Finally, add some lemon pieces
C) Some friends are coming over
D) First, wash the vegetables

3. **Ceren** : Who is your best friend?

Jane : Emily.

Ceren : Emily? It's impossible. -----.

Jane : Yes, we did but we respect each other.

- A) You count on her all the time
B) I know you get on well with each other
C) You argued with her yesterday
D) You don't know how to apologize

4.

I don't think I'll buy this jacket. I look really ----- in it. Can I try the one over there please?



- A) ridiculous
B) impressive
C) cool
D) terrific

7 – 8: Answer these questions according to the passage below.

Everyone loves spaghetti. It's tasty and easy to make. First, boil 2 litres of water in a kettle and put into a large saucepan on a medium heat. Second, add the salt to the pan of water and then add the spaghetti. Third, stir once and cook on a medium heat for 9-11 minutes until ready. After that, drain the water from the spaghetti using a sieve, then return it to the saucepan. And finally, drizzle with olive oil and add some black pepper. Your spaghetti is ready!

5. What do you need for making spaghetti?



6. Which of the following ingredients is in spaghetti?

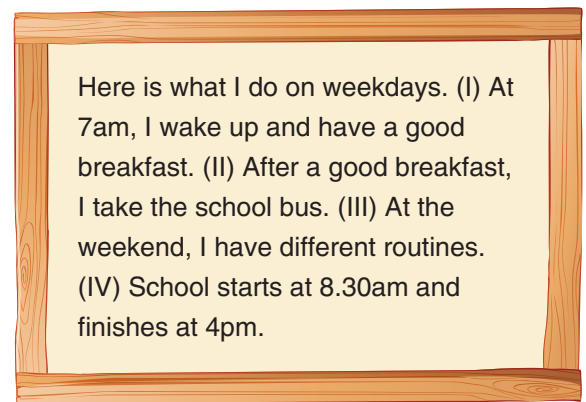


7. Which one is the best option for the correct order of the dialogue given below?

- I. That's awesome! Do you want me to bring anything?
 II. What are you doing tonight? Are you free?
 III. That's lovely! Why don't you come over? I'm throwing a party.
 IV. I guess so. Why do you ask?

- A) III - II - I - IV
 B) I - II - IV - III
 C) IV - III - I - II
 D) II - IV - III - I

8. Which of the following options should NOT be in the passage below?



- A) I. B) II. C) III. D) IV.

9 – 10: Answer these questions according to the dialogue below.

What do you think of Sandra?

I like her.

Why? Why do you like her?

She's nice and trustworthy. I can count on her for anything. What about you?

I don't rely on her.

Why do you say that?

We planned to meet at the cinema to see the movie "Others" yesterday, but she didn't come. I got disappointed. I waited for half an hour. Then I went home.

Did you ask her why she didn't?

Yes, she said she forgot. You know this is not a good reason.

I understand.

Julie

Yeliz

9. Julie -----.

- A) trusts Sandra
- B) didn't accept Sandra's excuse
- C) likes Sandra very much
- D) depends on Yeliz

10. Sandra ----- yesterday.

- A) had a wonderful day
- B) met with Julie at the cinema
- C) didn't like the movie "Others"
- D) didn't keep her promise to Julie

