

# FEN BİLİMLERİ

# 7

SINIF



DENEMEDE SORULAN SORULARIN ÜNİTELERE GÖRE DAĞILIMLARI															
1. Ünite:	1			4									12		
2. Ünite:		2				6	7		9					13	
3. Ünite:			3		5				8						14
4. Ünite:										10	11				15

## Yazarlar

SÜLEYMAN KARAKAYA  
ŞABAN ÖTER  
HAKAN ARSLAN  
MUSTAFA NAVAKUŞU  
MUSTAFA DABAN

## Toplam süreniz

**30** Dakika

## Soru Sayısı

**15**

## Deneme Formatı

İLK 4 ÜNİTEYİ KAPSAYAN  
SARMAL DENEME

Daha fazla  
döküman için:

[fb.com/groups/ortaokulpaylasim](https://www.facebook.com/groups/ortaokulpaylasim)



**DENE MEVAKTİ**  
*Hedef Bizimle Daha Yakın*

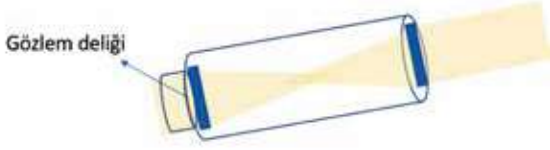
Online denemelere [www.modeldeneme.com](http://www.modeldeneme.com) adresinden ulaşabilirsiniz

**MODEL**  
EĞİTİM YAYINLARI

Denemelerdeki soruların ticari amaçla kullanılması yasaktır. Ücretsiz kullanım için sunulmuştur.  
Tüm hakları Model Eğitim Yayıncılık San. Tic. Ltd. Şti'ye aittir.



1. Görselde Umay'ın hazırladığı bir teleskop modeli gösterilmiştir.



**Bu modelle ilgili;**

- I. Optik bir teleskop tasarlamıştır.
- II. Teleskobun yapımında mercek kullanmıştır.
- III. Aynı teleskopla radyo dalgalarını da toplayabilir.

**verilen ifadelerden hangileri doğrudur?**

- A) Yalnız I  
B) Yalnız III  
C) I ve II  
D) I, II ve III

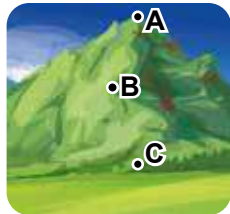
2. Yiğit okul bahçesinde oynarken düşmüş ve dizini yaralamıştır. Yarası temizlenip pansuman yapıldıktan birkaç gün sonra iyileşmiştir.



**Bu olayla ilgili aşağıda verilen ifadelerden hangisi yanlıştır?**

- A) İyileşmeyi sağlayan her bölünmede 4 yeni hücre oluşur.
- B) Oluşan yeni hücrelerin genetik yapısı aynıdır.
- C) Yaranın iyileşmesi mitoz bölünme sayesinde gerçekleşir.
- D) Gerçekleşen olay onarıma örnektir.

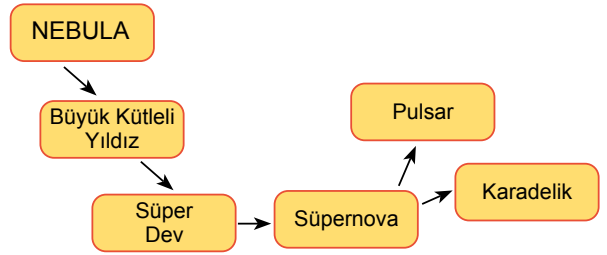
3. Utku bir cismin ağırlığını görseldeki gibi üç farklı noktada ölçmüştür.



**Utku'nun ölçümleriyle ilgili olarak verilen ifadelerden hangisi doğrudur?**

- A) En yüksek ölçüm sonucuna A noktasında ulaşır.
- B) B noktasında cisme etki eden çekim kuvveti C noktasındakinden daha büyüktür.
- C) Dinamometrenin yayı en fazla C noktasında uzar.
- D) Yükseklerle doğru çıkıldıkça dinamometrede okunan değer artar.

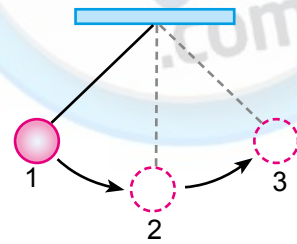
4. Görselde büyük kütleli bir yıldızın yaşam döngüsü verilmiştir.



**Hazırlanan görselle ilgili olarak, aşağıdaki yorumlardan hangisi yapılamaz?**

- A) Büyük kütleli yıldızlar hayatlarının bir döneminde süper deve dönüşür.
- B) Büyük kütlü pulsarlar bir süre sonra karadeliğe dönüşürler.
- C) Yaşamları süpernova patlamalarıyla sona erer.
- D) Süpernovalar sonucunda oluşan pulsarlar bir süre sonra karadeliğe dönüşürler.

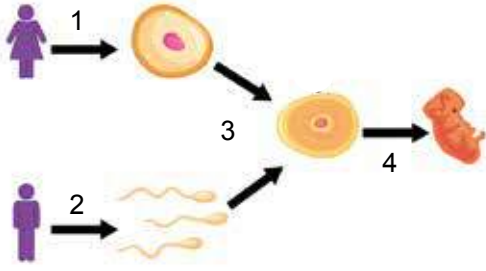
5. Görselde bir ip yardımıyla tavana asılmış cisim görülmektedir. İp 1 konumundan serbest bırakıldığında en fazla 3 konumuna kadar yükselebilmektedir.



**Cisim 1 konumundan serbest bırakıldıktan sonra, enerjisinde meydana gelen değişimlerle ilgili hangi seçenekte verilen ifade hatalıdır? (Sürtünmeler önemsizdir)**

- A) Cismin başlangıç konumunda çekim potansiyel enerjisi vardır.
- B) Cisim 1 konumundan 2 konumuna doğru ilerlerken kinetik enerjisi artar.
- C) Cisim 3 numaralı konuma ulaştığında kinetik enerjisi sıfır olur.
- D) Cismin 2 konumundaki toplam enerjisi, diğer konumlarındaki toplam enerjilerinden daha fazladır.

6. Aşağıda insanlardaki üreme olayı gösterilmiştir.



Numaralandırılmış olaylarla ilgili olarak verilen, hangi seçenekteki ifade **yanlıştır**?

- A) 1 ve 2 numaralı olaylar eşey ana hücrelerinde gerçekleşir.  
 B) 1, 2 ve 3 numaralı olaylar sayesinde kalıtsal çeşitlilik sağlanır.  
 C) 4 numaralı olayda kromozom sayısı iki katına çıkar.  
 D) 3 numaralı olay döllenme olarak adlandırılır.

8. Aşağıda Miray, İlkay ve Gökay'ın yaptığı bazı eylemler gösterilmiştir.

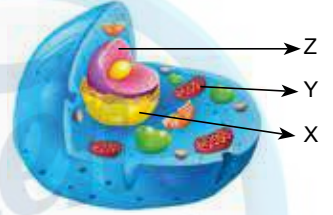


Kutuyu düz bir zeminde taşıyan Miray. Elinde çantayla bekleyen İlkay. El arbasını iterek kitaplarını taşıyan Gökay.

**Yukarıda verilen olayların hangilerinde fiziksel anlamda iş yapılmıştır?**

- A) Yalnız Gökay  
 B) Yalnız İlkay  
 C) Miray, Gökay  
 D) İlkay, Miray ve Gökay

9. Görseldeki hücre modelinde bazı yapılar X, Y ve Z harfleriyle gösterilmiştir.



**Bu yapılarla ilgili;**

- I. Y hücrede enerji üretmekle görevlidir.  
 II. X protein sentezini gerçekleştirir.  
 III. Z'nin yapısında kalıtsal materyaller bulunur.

**verilen ifadelerden hangileri doğrudur?**

- A) Yalnız I  
 B) I ve III  
 C) II ve III  
 D) I, II ve III

7. Giray bir cismin ağırlığını her bir bölmesi 20 N olan dinamometreyle görseldeki gibi ölçüyor.

Aynı cismi, Dünya'yla kütle ilişkisi aşağıdaki gibi olan farklı gezegenlerde ölçüyor.



X gezegeni



Dünya



Y gezegeni

**Buna göre Giray'ın yaptığı ölçümlerin sonucu hangi seçenekteki gibi olabilir?**

- |    | X  | Y   |
|----|----|-----|
| A) | 60 | 60  |
| B) | 40 | 55  |
| C) | 70 | 100 |
| D) | 80 | 70  |

10. Görselde bazı maddelerin tanecek yapıları verilmiştir.



**Buna göre görselde kaç çeşit molekül ve kaç çeşit atom vardır?**

- |    | Molekül | Atom |
|----|---------|------|
| A) | 5       | 16   |
| B) | 4       | 5    |
| C) | 2       | 10   |
| D) | 5       | 5    |



11. Görselde element sembollerinin yazılı olduğu puzzle parçaları görülmektedir.



Sembolleri verilen elementlerden bazılarının günlük hayatındaki kullanım alanlarına örnekler verilmiştir.

- Isıya dayanıklı cam üretiminde kullanılır.
- Barut yapımında kullanılır.
- Pil yapımında kullanılır.

**Kullanım alanı verilen elementlerin, sembollerinin yazılı olduğu puzzle parçaları kaldırdığında, geriye hangi parça kalır?**



12. Yiğit bazı gök cisimlerine ait örnekleri yazarak oluşturduğu tabloyu öğretmenine gösterdiğinde, öğretmeni Yiğit'e örneklerden birisinin hatalı olduğunu söylemiştir.

	Gök Cismi	Örnek
I.	Bulutsu	Kelebek
II.	Takımyıldızı	Kutup yıldızı
III.	Yıldız	Güneş
IV.	Uydu	Ay

**Buna göre Yiğit bu tablonun kaç numaralı satırında hatalı örnek yazmıştır?**

- A) I B) II C) III D) IV

13. Hücre mitoz bölünme geçirirken gerçekleşen bir olay yanda gösterilmiştir.



**Buna göre mitoz bölünme sırasında gerçekleşen olaylardan;**

- DNA kendini eşler.
- Kromatin iplikler kısalıp kalınlaşarak kromozomları oluşturur.
- Kromozomlar iğ ipliklerine tutunarak hücrenin ortasına dizilirler.

**hangileri görselde verilen olaydan önce gerçekleşir?**

- A) Yalnız I B) I ve II  
C) II ve III D) I, II ve III

14. Küre şeklindeki bir cisim A noktasından serbest bırakılıyor ve B noktasına kadar çıkabiliyor.

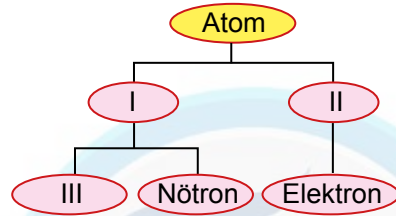
**Buna göre cismin bu hareketi sırasında;**

- Çekim potansiyel enerjisi hareket enerjisine dönüşmüştür.
- Hareket enerjisi çekim potansiyel enerjisine dönüşmüştür.
- Hareket enerjisi ısı enerjisine dönüşmüştür.

**olaylarından hangileri gerçekleşmiş olabilir?**

- A) Yalnız I B) I ve II  
C) II ve III D) I, II ve III

15. Atomla ilgili aşağıdaki şema verilmiştir.



**Buna göre numaralandırılmış boşluklara yazılması gereken kavramlar hangi seçenekte doğru verilmiştir?**

- |             | I        | II       | III |
|-------------|----------|----------|-----|
| A) Çekirdek | Katman   | Proton   |     |
| B) Çekirdek | Proton   | Katman   |     |
| C) Proton   | Çekirdek | Katman   |     |
| D) Katman   | Proton   | Çekirdek |     |