

FEN BİLİMLERİ

7

SINIF



Yazarlar

SÜLEYMAN KARAKAYA
ŞABAN ÖTER
HAKAN ARSLAN
MUSTAFA NAVAKUŞU
MUSTAFA DABAN

Toplam süreniz

30 Dakika

Soru Sayısı

15

Deneme Formatı

İLK 4 ÜNİTEYİ KAPSAYAN
SARMAL DENEME

DENEMEDE SORULAN SORULARIN ÜNİTELERE GÖRE DAĞILIMLARI

1. Ünite:	1		3								11	12			
2. Ünite:				4	5		7							13	14
3. Ünite:		2				6		8							15
4. Ünite									9	10					

Daha fazla
döküman için:

[fb.com/groups/ortaokulpaylasim](https://www.facebook.com/groups/ortaokulpaylasim)

Online denemelere www.modeldeneme.com adresinden ulaşabilirsiniz



DENE MEVAKTI
Hedef Bizimle Daha Yakın

MODEL
EĞİTİM YAYINLARI

Denemelerdeki soruların ticari amaçla kullanılması yasaktır. Ücretsiz kullanım için sunulmuştur.
Tüm hakları Model Eğitim Yayıncılık San. Tic. Ltd. Şti'ye aittir.



#EVDEKALÖĞRENCİ

Adı: _____

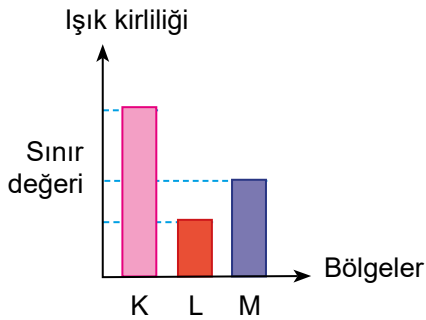
Soyadı: _____

Sınıf-şube: _____

No: _____

Bu denemede toplam 15 soru bulunmaktadır. Soruların tamamını yanıtlamak için toplam 30 dakikanız vardır.

1. Yetkililer yeni bir gözlemevi kurmak için bölge araştırması yapmaktadırlar. Gözlemevi kurmak için bölgede olması gereken kriter, ışık kirliliğinin belirlenen sınır değerinin altında olmasıdır. Yetkililer K, L ve M bölgelerinin ışık kirliliği değerlerini gösteren grafiği inceleyerek gözlem evi kurulacak bölgeyi seçeceklerdir.

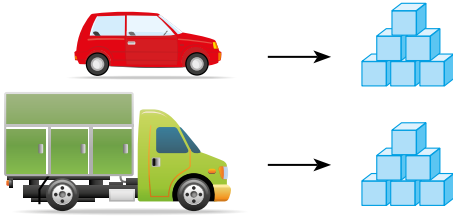


Grafikteki verilere göre;

- Gözlemevi L ve M bölgelerine kurulabilir.
- Gözlemevi kurulabilecek en uygun bölge L bölgesidir.
- K bölgesi, diğer bölgeler göre yerleşim alanlarından daha uzaktadır.

verilen yorumlardan hangileri yapılabilir?

- A) Yalnız II B) I ve II
C) I ve III D) I, II ve III
2. Kütleleri farklı olan (kamyonun kütlesi daha fazladır) iki araç aynı süratle görseldeki gibi özdeş kutulardan oluşan kulelere doğru gönderiliyor.



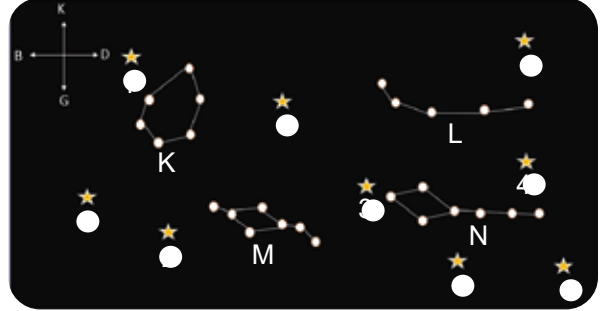
Yapılan bu etkinlikle ilgili olarak;

- Etkinlik kütleyle kinetik enerji arasındaki ilişkiyi ortaya koymak için yapılmıştır.
- Her iki araçta kinetik enerjisi vardır.
- Kamyonun devirdiği kutu sayısı arabanın devirdiği kutu sayısından fazla olabilir.

verilen ifadelerden hangisi doğrudur?

- A) Yalnız II B) Yalnız III
C) I ve III D) I, II ve III

3. Geçmişte gökbilimciler, gök cisimlerinin konumlarını daha rahat belirleyebilmek için takımyıldızlardan faydalanmışlardır. Bu durumu arkadaşlarına canlandırmak isteyen Serra görseldeki yıldız haritasını getirmiştir.



Serra arkadaşlarını yönlendirerek belirlediği gök cisimlerini buldurmaya çalışmıştır. Serra'nın sorduğu sorulara, arkadaşları gök cisimlerinin numaralarını söyleyerek cevap vermişlerdir.

Serra: K takım yıldızının kuzeyinde olan gök cismi?

Mert: 1

Serra: L takımyıldızının güneyinde, N takım yıldızının batısında olan gök cismi?

Nilay: 4

Serra: M takım yıldızının batısında, K takım yıldızının güneyinde olan gök cismi?

Tufan: 2

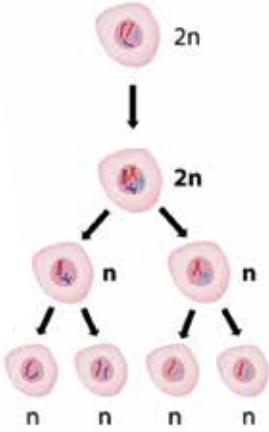
Buna göre Serra'nın sorduğu sorulara hangi öğrencilerin verdiği cevaplar doğrudur?

- Tüm öğrencilerin verdiği cevaplar doğrudur.
- Mert ve Tufan'ın cevapları doğru, ancak Nilay'ın cevabı yanlıştır.
- Tufan ve Nilay'ın verdiği cevap doğru ancak Mert'in verdiği cevap yanlıştır.
- Tüm öğrencilerin verdiği cevaplar yanlıştır.

4. Hücre bölünmeleriyle ilgili aşağıda verilen ifadelerden hangisi **hatalıdır**?

- Mayoz bölünmede görülen parça değişimi kalıtsal çeşitliliği sağlar.
- Mitoz bölünmeyle çoğalan tek hücreli canlıdan oluşan yeni bireyler birbirinin genetik kopyasıdır.
- Mayoz bölünme canlıların eşey hücrelerinde görülür ve üremeyi sağlar.
- Mitoz bölünme sonucunda ana canlının kromozom sayısı aynı sayıda kromozoma sahip iki yeni hücre oluşur.

5. Aşağıda bir hücre bölünmesine ait görsel verilmiştir.



Bu bölünmeyle ilgili olarak verilen ifadelerden hangisi **hatalıdır**?

- A) Bölünme iki aşamada gerçekleşmiştir.
 B) Bu bölünmede genetik özellikleri aynı olan hücreler oluşur.
 C) Bölünme sonucunda oluşan hücrelerin kromozom sayısı aynıdır.
 D) Bu bölünme sayesinde tür içinde kromozom sayısı sabit kalır.
6. Ayşe kapıyı açmak için tek başına kapıyı itiyor ancak başarılı olamıyor. Arkadaşından yardım isteyen Ayşe, bu sefer arkadaşıyla beraber kapıyı itiyor, ancak yine başarılı olamıyor.



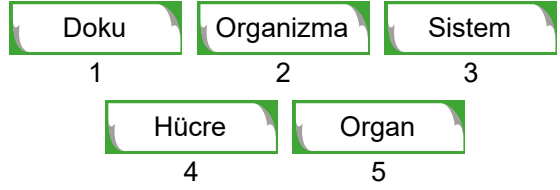
1. Durum

2. Durum

Verilen durumlarla ilgili olarak yapılan yorumlardan hangisi **hatalıdır**?

- A) 2. durumda yapılan iş 1. durumda yapılan işten daha fazladır.
 B) Her iki durumda da iş yapılmamıştır.
 C) 2. durumda uygulanan kuvvet 1. durumda uygulanan kuvvetten daha fazladır.
 D) Her iki durumda da kuvvet uygulanan cisim yer değiştirmemiştir.

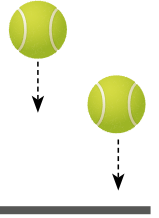
7. Aşağıdaki bilgi kartlarında canlı yapısını oluşturan kavramlar karışık bir şekilde verilmiştir.



Verilen kavramların basitten karmaşığa doğru sıralanışı hangi seçenekte verilmiştir?

- A) 4 - 5 - 1 - 3 - 2
 B) 3 - 2 - 5 - 4 - 1
 C) 2 - 5 - 1 - 3 - 4
 D) 4 - 1 - 5 - 3 - 2

8. Ali özdeş topları görseldeki gibi farklı yüksekliklerden bırakıyor.



Ali'nin yaptığı etkinlikle ilgili;

- I. Yüksekteki topun başlangıçtaki çekim potansiyel enerjisi daha fazladır.
 II. Toplar yere en yakın oldukları anda kinetik enerjileri eşittir.
 III. Topların potansiyel enerjileri serbest bırakıldıktan sonra kinetik enerjiye dönüşmüştür.

verilen ifadelerden hangileri doğrudur?

- A) Yalnız I
 B) Yalnız II
 C) I ve III
 D) I, II ve III

9. Aşağıda bazı maddelerin tanecik yapıları gösterilmiştir.



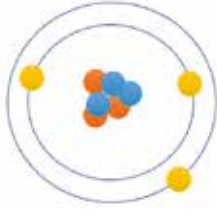
Görseldeki maddelerle ilgili, aşağıdaki yorumlardan hangisi yapılabilir?

- A) Toplam 5 tane bileşik molekülü vardır.
 B) 2 çeşit element molekülü vardır.
 C) 3 çeşit molekül olmayan element vardır.
 D) Bileşiklerin yapısında toplam 7 çeşit atom vardır.

10. Yanda bir atom modeli verilmiştir.

Bu modelle ilgili;

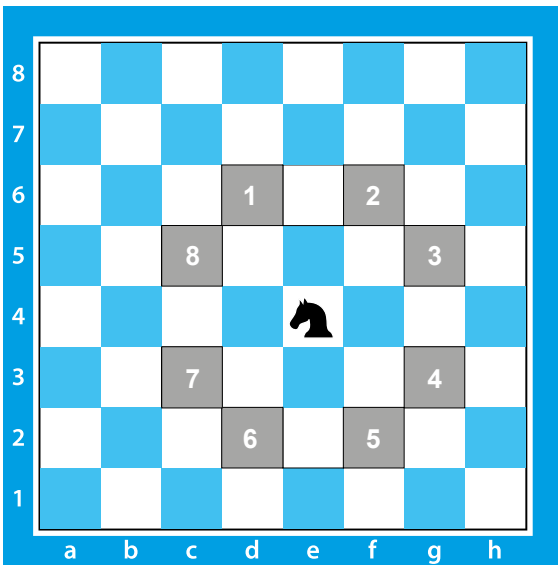
- I. Sarı renkli küreler elektronları gösterir.
- II. Kırmızı renkli küreler + yükleri temsil etmektedir.
- III. Mavi renkli küreler kütlesi en küçük olan parçacıklardır.



verilen bilgilerden hangilerinin doğruluğu kesindir?

- A) Yalnız I
B) I ve II
C) II ve III
D) I, II ve III

11. Satranç oyununda atın gidebileceği yerlerin 1'den 8'e kadar numaralandırıldığı görsel verilmiştir.



1. Yıldız
2. Bulutsu
3. Kara delik
4. Takımyıldızı
5. Galaksi
6. Büyükayı
7. Uzay
8. Evren

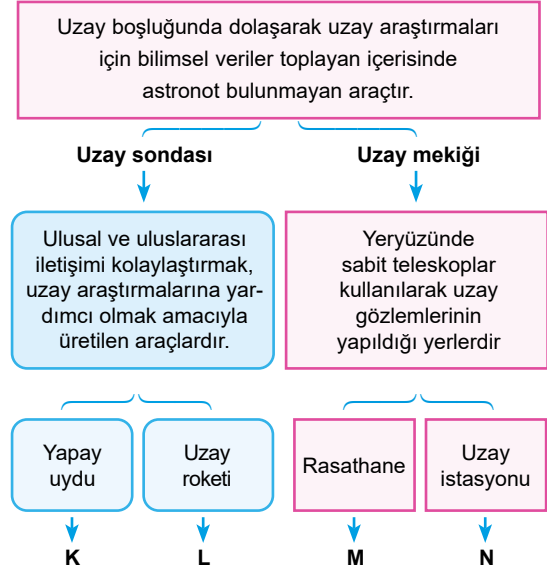
Mete yukarıda yazdığı kavramları satranç tahtasında belirlediği numaralara yapıştırmıştır.

İlk önce yıldızların doğum yerini temsil eden kavramın olduğu yere, daha sonrada başlangıç noktasına geri dönerek yıldız kümesi örneğinin olduğu yere hamle yapacaktır.

Buna göre Mete, sırasıyla hangi hamleleri yapmalıdır? (At oyun tahtasında L harfi çizecek şekilde hareket etmektedir.)

- A) 1-5
B) 2-6
C) 4-7
D) 3-8

12. Uzay teknolojileri konusu ile ilgili içerisinde sorular ve bu sorulara ait cevapların olduğu bir tablo aşağıda verilmiştir.



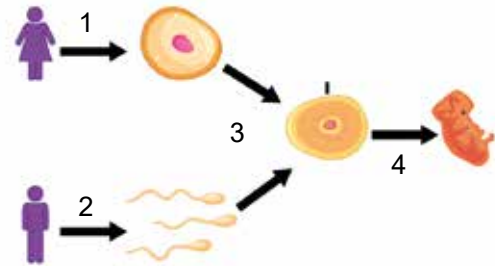
Bu tabloda başlangıç noktasından başlayan ;

- ☒ Ozan, karşılaştığı tüm soruları doğru cevaplayarak çıkıyor.
- ☒ Mustafa, karşılaştığı tüm soruları yanlış cevaplayarak çıkıyor.

Buna göre Ozan ve Mustafa aşağıda verilen hangi çıkışlardan çıkmışlardır?

	Ozan	Mustafa
A)	M	L
B)	L	M
C)	K	M
D)	K	N

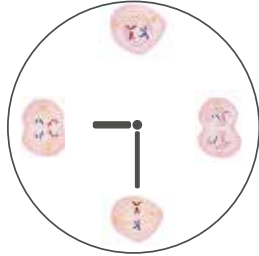
13. Aşağıda insanlardaki üreme olayı gösterilmiştir.



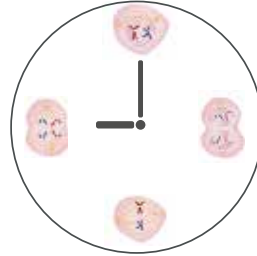
Numaralandırılmış olaylarla ilgili olarak verilen, hangi seçenekteki ifade yanlıştır?

- A) 1 ve 2 numaralı olaylar eşey ana hücrelerinde gerçekleşir.
- B) 1, 2 ve 3 numaralı olaylar sayesinde kalıtsal çeşitlilik sağlanır.
- C) 4 numaralı olayda kromozom sayısı iki katına çıkar.
- D) 3 numaralı olay döllenme olarak adlandırılır.

14. Kenan, mitoz bölünmeye ait evrelerin görsellerini kullanarak çalar saat tasarlamıştır. Kenan'ın tasarımında sayılar yerine evrelere ait görseller yer almaktadır. Akrep ve yelkovan birbiri ardına gelen evreleri gösterdiğinde saatin alarmı çalmaktadır.(Şekil-1) Ancak akrep ve yelkovan birbiri ardına gelen evreleri göstermediğinde saatin alarmı çalmamaktadır.(Şekil-2)



Şekil-1



Şekil-2

Buna göre aşağıdaki seçeneklerde yer alan saatlerden hangisinin alarmı çalar?

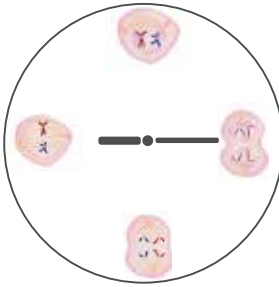
A)



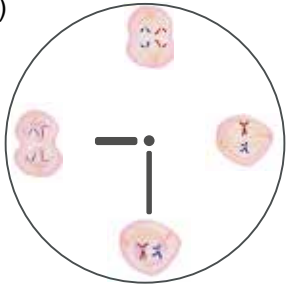
B)



C)



D)

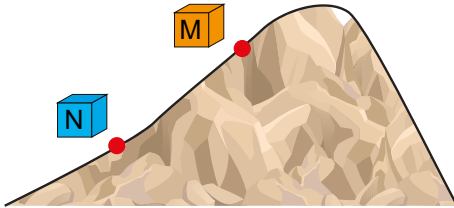


15. M ve N cisimlerinin ağırlıkları aynı ortamda özdeş dinamometreler yardımı ile görsellerdeki gibi ölçülmüştür.



M ve N cisimlerinin ağırlıkları aşağıdaki seçeneklerden hangisinde verilen noktalarda özdeş dinamometreler ile eşit olarak ölçülebilir?

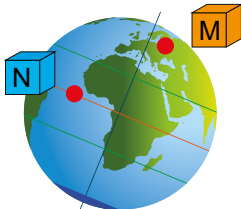
A)



B)



C)



D)

