

MATEMATİK

7. SINIF



Yazarlar

İBRAHİM MANÇU
MURAT CAVDAR
NAGİHAN GÜNEY
MEHMET ALİ KELEŞ

Toplam süreniz

30 Dakika

Soru Sayısı

15

Deneme Formatı

13 MART'A KADAR İŞLENEN
KONULARI KAPSAYAN
GENEL DENEME

DENEMEDE SORULAN SORULARIN ÜNİTELERE GÖRE DAĞILIMLARI

	1	2	3	4	5	6	7	8	9	10	11	12	13	14	15
Tam Sayılarla İşlemler															
Rasyonel Sayılarla İşlemler															
Eşitlik ve Denklem															
Oran Orantı															
Yüzdeler															



Daha fazla
öğrenmek için:

fb.com/groups/ortaokulpaylasim

Online denemelere www.modeldeneme.com adresinden ulaşabilirsiniz

DENE MEVAKTI
Hedef Bizimle Daha Yakın

MODEL
EĞİTİM YAYINLARI

1. Sekiz takımın katıldığı bir futbol turnuvasında takımlar dörderli iki gruba ayrılıp aynı gruptaki takımlar birbirleri ile birer kez maç yapacaklardır. Maçlar sonunda galibiyet için 3 puan, beraberlik için 1 puan verilmekte mağlup takım ise puan alamamaktadır. Grup maçları sonunda puan tablosunda ilk iki sıradaki takımlar bir üst tura çıkmaktadır. Puan eşitliği durumunda takımların attığı toplam gol sayısı ile yediği toplam gol sayısının farkı olan averaja bakılmakta, averajı daha fazla olan takım puan tablosunda bir üst sırada olmaktadır.

Aşağıda turnuvanın 1. grubunda takımlar arasında oynanan ikişer maçın sonuçları verilmiştir.



Turnuva sonunda puan tablosunda ilk ikiye giren takımlar Doğanspor ve Kurtspor olduğuna göre yapılan 3. maçların sonuçları aşağıdakilerden hangisi olabilir?



2. Bir şirket 2018 yılının ocak, şubat ve mart aylarında ortalama 20000 ₺ zarar etmiştir.

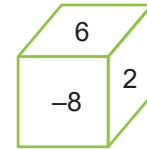


Bu şirket 2018 yılının kalan aylarında tasarruf tedbirleri alarak yıl sonunda 255000 ₺ kâr etmeyi başarmıştır.

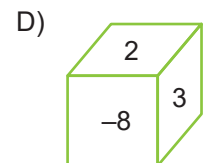
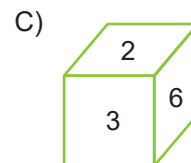
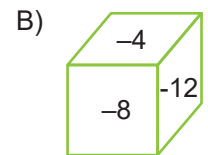
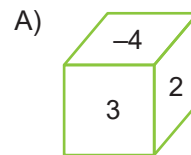
Buna göre bu şirketin 2018 yılının son dokuz ayındaki kârı ortalama kaç ₺ dir?

- A) 32000 B) 33000
C) 34000 D) 35000

3. Şekildeki üç yüzü gözükken küpün karşılıklı yüzlerindeki sayıların çarpımı (-24)'dir.



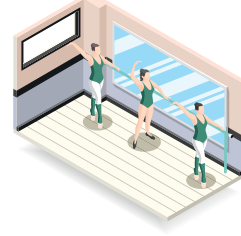
Buna göre aşağıdakilerden hangisi bu küpün bir görünümü olamaz?





4. Bale ve piyano kurslarının verildiği bir sanat evinde 400 kursiyerin cinsiyet ve kurs bilgileri aşağıda verilmiştir.

- Sanat evindeki öğrencilere sadece bir kurs verilmektedir.
- Sanat evindeki öğrencilerin $\frac{3}{4}$ 'ü bale kursu almaktadır.
- Sanat evindeki öğrencilerin $\frac{1}{5}$ 'i erkek öğrencidir.
- Piyano kursuna katılan öğrencilerin $\frac{1}{2}$ 'si kız öğrencidir.



Verilen bilgilere göre aşağıdaki ifadelerden hangisi yanlıştır?

- A) Erkek öğrencilerin $\frac{3}{8}$ 'i bale kursu almaktadır.
 B) Bale kursu alan öğrencilerin $\frac{1}{10}$ 'i erkek öğrencidir.
 C) Kız öğrencilerin $\frac{5}{16}$ 'i piyano kursu almaktadır.
 D) Piyano kursu alan erkek öğrencilerin sayısı, sanat evindeki öğrenci sayısının $\frac{1}{8}$ 'i dir.

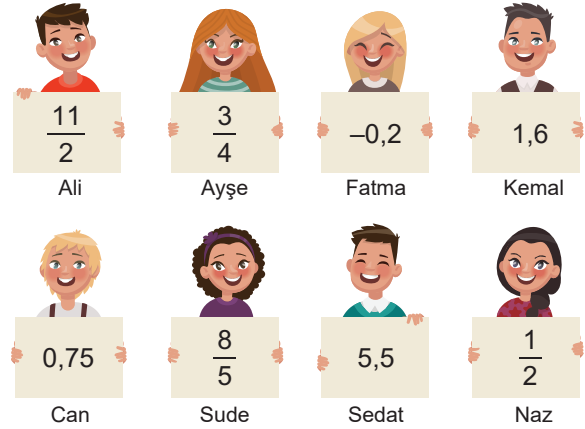
5. Aşağıdaki toplama tablosunda boş karelerin içine buldukları satırın en solundaki rasyonel sayı ile buldukları sütunun en üstündeki rasyonel sayının toplamı yazılacaktır.

+	$\frac{1}{2}$	$-\frac{3}{5}$	$\frac{1}{7}$
$-\frac{1}{7}$	A		
$-\frac{1}{2}$		B	
$\frac{3}{5}$			C

Buna göre (A + B + C) işleminin sonucu kaçtır?

- A) $\frac{5}{4}$ B) $\frac{3}{20}$ C) 0 D) $-\frac{1}{20}$

- 6.



Nagihan öğretmen 8 öğrencinin eline yukarıdaki gibi sayıları vermiştir. Öğretmen aynı değere sahip öğrencilerin yan yana gelmelerini istemiştir.

Buna göre yan yana gelen hangi öğrenci çifti yanlış verilmiştir?

- A) Ali – Sedat B) Kemal – Sude
 C) Ayşe – Can D) Fatma – Naz

7. Bir okulda düzenlenecek olan bir matematik gösterisi için öğrenciler bilet hazırlamaya başlamışlardır.

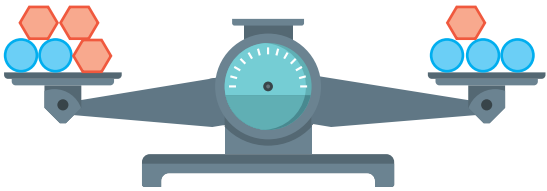


Şekildeki gibi bilet hazırlayan öğrenciler koltuk sıraları için harfler, koltuk numaraları için sayıları kullanmışlardır. Koltuk sıralamasını her 15 koltuk için bir harf, koltuk numarası içinde $(3n - 2)$ genel kuralını kullanmışlardır.

Biletler sırayla satıldığına göre satılan 32. bilet aşağıdakilerden hangisidir?



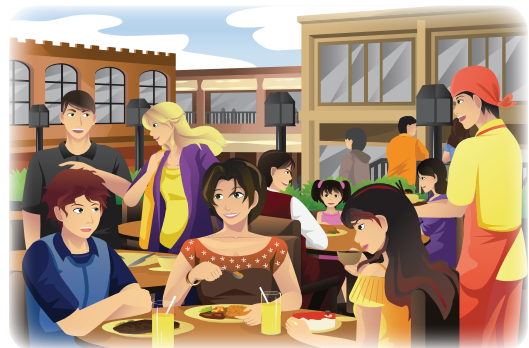
8. Aşağıda bulunan eşit kollu terazi denge durumundadır.



Sol kefeye 2 tane cisiminden 1 tane cisiminden yerleştirildiğinde, terazinin dengesinin bozulmaması için sağ kefeye aşağıdakilerden hangileri konulabilir?

- A) B)
C) D)

9. Bir lokantaya 3 evli çift geldiğinde, lokantada bulunan erkeklerin sayısı, kadınların sayısının 4 katının 3 eksikğine eşit olmaktadır.



Buna göre evli çiftler lokantaya gelmeden önce, lokantadaki kişi sayısı aşağıdakilerden hangisi olabilir?

- A) 11 B) 13 C) 17 D) 19

10. Ahmet Amca rahatsızlandığı için tarlalarını Ziyattin, Mustafa ve Süleyman isimli üç oğluna paylaşmak istemektedir. Aşağıda tarlalara ait tapu senetleri verilmiştir.

<p>Türkiye Cumhuriyeti</p> <p>TAPU SENEDİ</p> <p>KARAKAPI 1000 m²</p>	<p>Türkiye Cumhuriyeti</p> <p>TAPU SENEDİ</p> <p>KEÇİKALESİ 2000 m²</p>	<p>Türkiye Cumhuriyeti</p> <p>TAPU SENEDİ</p> <p>KEŞLİK 3000 m²</p>	<p>Türkiye Cumhuriyeti</p> <p>TAPU SENEDİ</p> <p>YAKACIK 5000 m²</p>	<p>Türkiye Cumhuriyeti</p> <p>TAPU SENEDİ</p> <p>OBRUK 6000 m²</p>	<p>Türkiye Cumhuriyeti</p> <p>TAPU SENEDİ</p> <p>HARIM 7000 m²</p>
--	--	--	---	---	---

Ziyattin, Mustafa ve Süleyman tarlaları yüzölçümleri sırasıyla 3, 4 ve 5 sayılarıyla orantılı olarak paylaştıklarına göre Ziyattin'in aldığı arazilerin tapuları aşağıdakilerden hangisidir?

- A) Karakapı - Keşlik B) Yakacık - Obruk C) Karakapı - Yakacık D) Harım - Obruk

11. Yeni başlayacak bir inşaatın temeli için zemin kazılacak ve ortaya çıkacak hafriyat kamyonlarla taşınacaktır. Bu hafriyat günde 10 kamyonun çalışması ile 12 günde taşınabilmektedir.



Buna göre hafriyatın 8 günde taşınabilmesi için kaç kamyonla daha ihtiyaç vardır?

- A) 5 B) 12 C) 15 D) 18

12. Aşağıdaki tabloların hangisinde verilen değişkenler arasında ters orantılı ilişki vardır?

A)

a	1	2	3	4
b	6	5	4	3

B)

a	1	2	3	4
b	3	6	9	12

C)

a	1	2	3	4
b	24	12	8	6

D)

a	1	2	3	4
b	24	12	8	7



13. Damla Hanım satın alacağı E-Phone C-7 marka cep telefonu için sanal alışveriş sitelerinde fiyat araştırması yapmıştır. Aşağıda dört farklı sitedeki E-Phone C-7 marka cep telefonunun fiyatları ve indirim oranları verilmiştir.



Buna göre Damla Hanım cep telefonunu hangi siteden aldığına en az parayı ödemiş olur?

- A) velibaba.com B) ayseana.com C) muratbaba.com D) fatmaana.com
14. %30'u şeker olan 100 gr şekerli su karışımı ile, %20'si tuz olan 100 gr tuzlu su karışımı karıştırılıyor.



Buna göre elde edilen karışımındaki su miktarının yüzdesi kaçtır?

- A) 72 B) 75 C) 77 D) 78

MODEL EĞİTİM YAYINLARI

- 15.



Yukarıda verilen şemada Çetin, Serpil, Pusat ve Cenk sırasıyla 1, 2, 3 ve 4. çıkışlara ulaşmışlardır.

Buna göre aşağıdaki ifadelerden hangisi yanlıştır?

- A) Çetin soruların tamamını doğru cevaplamıştır.
B) Serpil soruların % 50'sine doğru cevap vermiştir.
C) Pusat soruların yarısına doğru cevap vermiştir.
D) Cenk bir soruya doğru cevap vermiştir.