

BİLGİ ÖLÇER

DENEMELERİ

ADI

SOYADI

OKULU

SINIFI

-1-



5

.SINIF

1.

**ZİHİN**

Ölü beyin hücrelerinizi yeniler.

DAVRANIŞ

Zihinsel sağlığını ve ruh hâlinizi iyileştirir.

KALP

Kalp hastalıkları riskini azaltır.

İSKELET

Kemik sağlığını geliştirir.

ESNEKLİK

Kaslarınızı dinç tutar.

YAŞAM SÜRESİ

Araştırmalara göre erken ölümleri %50 oranında azaltır.

EKLEMLER

Eklemlerdeki sıkışmaları azaltır.

BEL KISMI

Saatte 500 kalori yakmanızı sağlar.

ŞEKER HASTALIĞI

Glikoz seviyenizi olması gereken seviyede tutar.

YÜKSEK TANSİYON

Kan basıncınızı ve tansiyonunuzu düşük tutmaya yardımcı olur.

KASLAR

Abdominalerinizi, kollarınızı ve bacaklarınızı güçlendirir.

Aşağıdakilerden hangisi bu görsel ve görseldeki bilgilerden hareketle yazılacak olan bir metne getirilebilecek en uygun başlık olabilir?

- A) Yüzme ve Yaşam
- B) Su ve İnsan Sağlığı
- C) Yüzmenin Faydaları
- D) Yüzmenin Hastalıklara Etkisi

2. 1. Metin

Kültürün maddi unsurlarından olan şehirler ve konutlar oluşturulurken orada yaşayan insanların inançları, düşünce dünyaları, kültürel yapısı dikkate alınmalıdır. Böyle oluşturulan şehirler toplumsal birlikteliği destekler. İslam inancının önemli merkezlerinden biri olan cami, şehrin merkezinde yer alırken etrafında medrese (okul), şifahane (hastane), imaret (aşevi), çarşı, han (dinlenme yerleri), hamam ve çeşme gibi yapılar yer almıştır.

2. Metin

Ülkemiz maden çeşitliliği bakımından zengin bir ülkedir. Madenin çıkarıldığı yerlerde ekonomik faaliyet gelişir ve buna bağlı olarak nüfus artar. Örnek olarak Zonguldak'ta taşkömürü, Batman'da petrol, Soma'da (Manisa) linyit, Murgul'da (Artvin) bakır, Seydişehir'de (Konya) alüminyumun çıkarılması bu şehirlerin hem ekonomisini canlandırmış hem de nüfusunun artmasını sağlamıştır.

Aşağıdakilerden hangisi bu metinlerin ortak yönlerinden biridir?

- A) Bir konuyla ilgili bilgi vermesi
- B) Benzetme sanatına başvurulması
- C) Karşıt anlamlı sözcüklerin bir arada kullanılması
- D) Olay ağırlıklı bir metin olması

3. • Gösterişle aldatmak, bir şeyi iyi gibi göstermek, kandırmak, yanıltmak
- Birini kandırmak veya ikna etmek için dil dökmek, birçok sebep ileri sürmek
- Bir konuda anlaşarak aynı yönde konuşmak, söz birliği etmek

Aşağıdakilerin hangisinde bu açıklamalardan herhangi birini karşılayan bir deyim kullanılmamıştır?

- A) Ne inatçı adammış, bir evet demek için bin dereden su getirtti bana.
- B) Ağız birliği etmeli, hep birlikte savunmalıyız kendimizi bu olayda.
- C) Gerçek yüzü ortaya çıktı, meğer bugüne kadar göz boyamış.
- D) Bazı siparişlerin üstüne kalem çekmek zorunda kaldım.
4. Bir sözcüğün akla gelen ilk anlamına "gerçek anlam", gerçek anlamından tamamen uzaklaşarak kazandığı yeni anlama "mecaz anlam" denir.

Buna göre,

Yaşamda, kötümserlere mi yoksa iyimserlere mi daha çok (I)gereksinim duyarız? Bence kötümserlere... Çünkü kötümserler her tür durumun, olayın insanı kötümserliğe (II)sürükleyecek özelliklerini bulup çıkarmada ustadrlar doğrusu. Bunu (III)alışkanlık hâline getirmişlerdir. Biz de kimi durumlarda iyimser, kimi (IV)durumlarda koşullar gereği kötümser rollerini ister istemez benimseyip oynamaz mıyız?

metninde numaralanmış sözcüklerden hangisi mecaz anlamda kullanılmıştır?

- A) I. B) II. C) III. D) IV.

5. Yaşanmış veya yaşanabilecek olayları belli bir plan çerçevesi içinde yer ve zamana bağlı olarak anlatan yazı türüne hikâye (öykü) denir.

Buna göre aşağıdaki metinlerden hangisi bir hikâyeden alınmış olabilir?

- A) Dilimiz, konuşma dilimizden çok yazı dilimiz, yıllardan beri, yüzyılı aşkın bir zamandan beri durmadan değişiyor. Değişmesini bir dileyen oldu bir buyuran oldu diye değil, değişmesi gerektiği için değiştirmek zorunda olduğumuzdan içimizden duyduğumuz için değişiyor.
- B) Kartalın biri bir ağa tutulmuş. Oradan bir çiftçi geçiyormuş, kuşun o güzelliğine, gözlerinin o bakışına dayanamamış, kuşu kurtarıp azat etmiş. Kartal da bilmiş kendine edilen iyiliği. Çiftçi gidip bir duvarın dibine oturmuş; kartal bakmış ki duvar çürük, çöküverecek, hemen adamın üzerine doğru inip başından külâhını kapıvermiş.
- C) Bir varmış, bir yokmuş, Allah'ın kulu çokmuş. Develer tellal iken, pireler berber iken, ben anamın beşiğini tıngır mıngır salları iken bir padişah varmış; padişahın da üç oğlu, bir kızı varmış. Babaları dünyayı verseler vermez, tacından tahtından üstün tutarmış onları.
- D) Sığırtmaç öksüz ve yetimdi. Hangi samanlıkta yattığını biliyordum. Benim yüzümden ay ışığında elma altlarında yatıyordu. Yakalayıp akşamüstleri köy kahvesinde bir saatçik ona ders verebilmek için bütün yaz uğraşmıştım.

6. I. Öylelerini de çevresinde kimse sevmemiş, tutmamıştır.
 II. Dalyan işletiyorum, tuttuğumuz balığı tekrar denize döküyoruz.
 III. Verdiği sözü tutmuş, vaktinde gelmişti ama yine de annemi memnun etmedi.
 IV. Siz gelinceye kadar çocuğu ben tutarım ama çabuk olursanız sevinirim.

Aşağıdakilerden hangisi “tutmak” sözcüğünün bu cümlelerde kazandığı anlamlardan biri değildir?

- A) Benimsemek, beğenmek
 B) Uygun gelmek, çelişmez olmak
 C) Yanında bulundurmak, alıkoymak
 D) Avlamak

7. Aşağıda büyük harflerin yazımıyla ilgili bazı kuralları verilmiştir:
- Kişi adlarından önce ve sonra gelen saygı sözleri, unvanlar, lakaplar, meslek ve rütbe adları büyük harfle başlar.
 - Akrabalık bildiren sözcükler büyük harfle başlamaz.
 - Saygı bildiren sözlerden sonra gelen ve makam, mevki, unvan bildiren kelimeler büyük harfle başlar.
 - Millet, boy, oymak adları büyük harfle başlar.

Bu bilgilere göre aşağıdaki cümlelerin hangisinde yazım yanlışı yapılmıştır?

- A) Konuşmada Sayın Vali için ekstra bir hazırlık istiyorum.
 B) Rüstem dedemi çok özlediğim için köye gitmeyi tercih ettim.
 C) Beni türk hekimlerine emanet ediniz, demiş Atatürk.
 D) Yarın Yüzbaşı Hakan Bey ile yapılacak görüşmenin sonucunu bana ilet.

8. Günümüzde Sırbistan sınırları içinde yer alan Similjan kasabasında 10 Temmuz 1856 tarihinde dünyaya gelen Nikola Tesla; fizikçi, elektrofizikçi ve mühendistir. Aslen Sırp kökenlidir ama Amerika'ya yerleştiğinden Amerikalı olarak anılır. Dünyada bilimi kökten saracak buluşlara imza eden Tesla'nın en önemli buluşu, elektriğin kablosuz taşınabilmesine yönelik deneyidir. Bu deneyini Londra fuarında ispatlamıştır.

Bu metinde Nikola Tesla ile ilgili aşağıdaki sorulardan hangisine cevap verilmiştir?

- A) Tüm deneylerini Londra'da mı ispatlamıştır?
 B) Nerede ve ne zaman doğmuştur?
 C) Neden Amerikalı olarak anılmaktadır?
 D) En önemli buluşu nedir?

9. • Sunumu Prof. Dr. Baran Akın Bey yapacakmış.
 • Arkadaşımız 09.30'da uçağa binecekmış.
 • Millet olarak 29.10.2019'da meydanlarda olacağız.
 • Millî maçı 49.500 taraftarımız stattan izlemiş.

Bu cümlelerde nokta (.) aşağıdaki işlevlerinden hangisiyle kullanılmamıştır?

- A) Sayılardan sonra sıra bildirmek için kullanılır.
 B) Saat ve dakikayı birbirinden ayırmak için kullanılır.
 C) Bazı kısaltmaların sonunda kullanılır.
 D) Tarihlerin yazılışında gün, ay, yılı gösteren sayıları birbirinden ayırmak için kullanılır.

10. I. insanın II. cesaretine göre
III. küçülür IV. hayat
V. büyür VI. veya

Numaralanmış sözcük ve sözcük gruplarıyla kurallı ve anlamlı bir cümle oluşturulduğunda sıralama aşağıdakilerden hangisi olur?

- A) II – I – IV – VI – III – V
B) IV – I – II – V – VI – III
C) II – IV – I – III – VI – V
D) IV – II – I – V – VI – III

11. **Aşağıdaki metinlerin hangisinde hikâyenin “zaman” unsuru belirgin değildir?**

- A) Gerçekten çok üzülmüştü. Yalnız kalmak için dışarı çıkmıştı. Güneş batmak üzereyken eve geldi. Kendisiyle konuşmak istedim ama teklifimi geri çevirdi. Ben de çaresizce odasından ayrıldım.
- B) Kocaman ve altı çivili kunduralarını çıplak ayaklarına geçirmiş olan küçük Hasan, sağ koluna aldığı güğümü, ara sıra dinlenerek sürüklemeye çalışmaktaydı. İkinciye doğru olduğu için ben de okuldan çıkmıştım. Onu bu hâlde görünce dayanamadım ve yardım ettim.
- C) Uzun bir ağlamanın sonundaymış gibi içini çekti. Maşrapayı tuttuğu sol elinin çatlaklarla örtülü üst tarafı ile burnunu sildi. Gözlerini ileri çevirince istasyona yaklaştığını gördü. Gece vakti olduğu için bilet bulma ihtimali oldukça zayıftı ama yine de istasyona varması gerekirdi.
- D) Ağır adımlarla ilerledi birbirini iterek koşuşturan, güneşli günleri özlemiş çocukların arasından. İnce ve narin bir yağmur şı-pır şı-pır... “Rahmet!” dedi mırıldanarak ve eşit adımlarla karoları sayarcasına adımladı koridoru.

12. (I) İnsan, dünyaya geldiği andan itibaren gökyüzünü merak etmiştir. (II) Her medeniyet kendi döneminin şartlarına göre gökyüzündeki ilginç olayları izlemiştir. (III) Çin’de, Mısır’da hatta Güney Amerika kıtasında bile bu alanda gözlemler yapıldığı çeşitli tarihî kaynaklardan bilinmektedir. (IV) Ancak modern anlamda ilk rasathaneler (gözlemevleri) İslam dünyasında ortaya çıkmıştır.

Bu metinde numaralanmış cümlelerin hangisinde geçiş ve bağlantı ifadelerine yer verilmiştir?

- A) I. B) II. C) III. D) IV.

13. Uluğ Bey, Ünlü Türk matematikçisi ve astronomi bilginidir. Hem bilim adamı hem hükümdardır. Uluğ Bey, boş zamanlarını kitap okumak ve bilginlerle bilimsel konular üzerinde tartışmalar yapmak ile geçirmiştir. Çok güçlü bir belleğe sahip olduğu bilinmektedir. Matematik ve astronomi bilgisi ileri düzeydedir. Semerkant’ta bir rasathane ve medrese yaptıran Uluğ Bey, çevredeki tüm alimleri de buraya davet etmiştir. Bu rasathanede kendisi için bir oda yaptırmıştır. Rasathanenin tüm duvar ve tavanları gök cisimlerinin manzaralarıyla ve resimleriyle süslenmiştir. Uluğ Bey, gözlemlerine 12 yıl devam ettikten sonra rasathane işlerini Ali Kuşçu devam ettirmiştir.

Bu metinden hareketle Uluğ Bey ile ilgili aşağıdakilerden hangisi söylenemez?

- A) Astronomiye ilgi duymuş ve bu alanda çalışmalarda bulunmuştur.
B) Yaptırdığı rasathanede ölene kadar çalışmalarda bulunmuştur.
C) Devlet yönetiminde bulunmuştur.
D) Bilimsel konulara merakı olan biridir.

14.

AY TUTULMASI

- Dünya, Güneş'in ve Ay'ın arasında kaldığında gerçekleşir.
- Ay, karanlıkta kaldığı için Dünya üzerinden gözlenemez.
- Dünya, Güneş ışınlarının Ay'a ulaşmasını engeller.
- Gece gerçekleşir.
- Yalnızca Ay'ın dolunay evresinde gerçekleşir.
- Güneş tutulmasına göre daha sık gerçekleşir.
- Dünya üzerinde daha geniş bir alanda gözlenir.
- Tutulma uzun süre gözlenir.
- Çıplak gözle izlenebilir.

GÜNEŞ TUTULMASI

- Ay, Güneş'in ve Dünya'nın arasında kaldığında gerçekleşir.
- Güneş, Dünya üzerinde belirli bir bölgede gözlenemez.
- Ay, Dünya üzerinde Güneş tutulmasının gözlendiği bölgelerde Güneş ışığının bir kısmını veya tamamını engeller.
- Gündüz gerçekleşir.
- Ay'ın yeni ay evresinde gerçekleşir.
- Ay tutulmasına göre daha seyrek gerçekleşir.
- Dünya üzerinde dar bir alanda gözlenir.
- Tutulma kısa süre gözlenir.
- Filtreli gözlükle izlenmelidir.

Aşağıdakilerden hangisi bu başlık ve bilgilerden hareketle yazılan bir metnin konusudur?

- A) Ay tutulmasının gerçekleşmesinde Güneş'in etkisi
 B) Ay tutulması ve Güneş tutulması arasındaki farklar
 C) Güneş ve Ay tutulmasının meydana gelmesinde etkili olan faktörler
 D) Güneş ve Ay tutulmasının evreleri

15.

ŞİİR, RESİM VE KOMPOZİSYON YARIŞMASI



T.C.
AYDIN BÜYÜKŞEHİR
BELEDİYESİ KÜLTÜR MERKEZLERİ

TEMA
7 EYLÜL AYDIN'IMIZIN KURTULUŞU

Başvuru Tarihi: 31.08.2016

abbkultur@gmail.com

Son teslim tarihi: 05.09.2016 - Saat: 17.00'ye kadar

Ayrıntılı bilgi için 444 40 09 - aydin.bel.tr

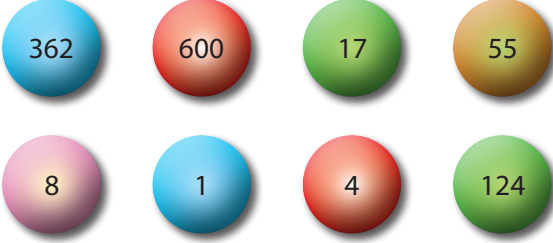
Bu afişten söz konusu yarışmayla ilgili,

- I. Hangi alanlarda yapılacağına
- II. Kim tarafından düzenlendiğine
- III. Sonuçların ne zaman açıklanacağına
- IV. Kimlerin katılabileceğine

yargılarından hangilerine ulaşamaz?

- A) I ve III. B) I ve IV. C) II ve III. D) III ve IV.

1. Ahmet aşağıdaki toplar üzerine sayılar yazmış ve Mehmet'e bu toplardan üç tanesini almasını istemiştir.



Yukarıdaki toplar üzerinde yazan sayıların her biri bir bölüğü temsil ettiğine göre, rastgele seçilen üç topun oluşturduğu sayının okunuşu aşağıdakilerden hangisi olamaz?

- A) On yedi milyon elli beş bin dört
 B) Yüz yirmi dört milyon altı yüz bin bir
 C) Üç yüz altmış iki milyon bin altı yüz
 D) Sekiz milyon beş yüz elli bin dört
2. Ayşe bir elbise mağazasına gidiyor. Bu elbise mağazasındaki ürünlerin fiyatları aşağıdaki gibidir.



Her üründen en az bir tane almak isteyen Ayşe 580 TL'ye en fazla kaç ürün alabilir?

- A) 12 B) 14 C) 16 D) 28

3. Aşağıdaki tabloda bazı ülkelerin 2018 yılındaki nüfusları ve bir kısmının okunuşları verilmiştir.

Ülkeler	Nüfuslar
Türkiye	Yetmiş dokuz milyon sekiz yüz on bin otuz altı
Almanya	
Rusya	Yüz kırk dört milyon beş yüz bin yüz kırk sekiz
Amerika	

- Almanya'nın nüfusu Türkiye'nin nüfusundan 2263106 kişi fazladır.
- Rusya'nın nüfusu ise Amerika'nın nüfusundan 182745980 kişi eksiktir.

Yukarıdaki verilen bilgilere göre sırasıyla Almanya ve Amerika'nın nüfusları aşağıdakilerden hangisidir?

Almanya

Amerika

- A) 82790142, 317346248
 B) 82073142, 327246128
 C) 81079164, 337246126
 D) 78082142, 327246126

4. ★, ▲ ve ■ birer doğal sayıdır.

$$14 \times \blacktriangle = 112$$

$$\blacksquare + \blacktriangle = 12$$

$$\star \div \blacktriangle = 4$$

Yukarıdaki verilen eşitliklere göre $(\star + \blacktriangle) \times \blacksquare$ işleminin sonucu aşağıdakilerden hangisidir?

- A) 96 B) 160 C) 192 D) 216

5. Aşağıda 4 öğrencinin defterine yazdıkları sayılar tabloda verilmiştir.

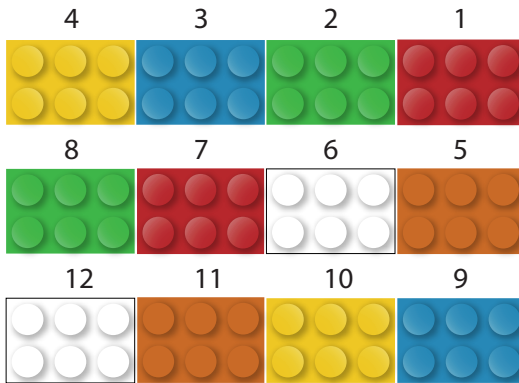
Yusuf	7345
Necip Fazıl	6856
Ecrin	348
Belinay	432

Hüseyin öğretmen bu dört öğrenciden erkeklere; yazdığınız sayıları en yakın yüzlüğe kızlara; yazdığınız sayıları en yakın onluğa yuvarlamalarını söylemiştir.

Yuvarlama işlemi bittikten sonra Uygur'u tahtaya kaldıran Hüseyin öğretmen dört arkadaşın yuvarladıkları sayıları toplamasını ve son olarak sonucu en yakın binliğe yuvarlamasını istemiştir.

Yukarıda verilenlere göre Uygur'un tahtaya yazacağı sayı kaçtır?

- A) 14900 B) 14980
C) 15000 D) 15100
6. Kerem kırtasiyeden aldığı 6 farklı renkteki legoları 1'den başlayarak aşağıdaki gibi numaralandırarak diziyor.



Buna göre 47 numaralı legonun rengi aşağıdakilerden hangisidir?

- A) mavi B) kırmızı
C) sarı D) turuncu

7. Aşağıda 4 öğrencinin 186×43 işleminin sonucunu tahmin ederken yaptığı işlemler verilmiştir.

Ece $\rightarrow 180 \times 40$

Doruk $\rightarrow 190 \times 40$

Hakan $\rightarrow 190 \times 50$

Sibel $\rightarrow 180 \times 50$

Buna göre bu dört öğrenciden 186×43 işleminin sonucunu en yakın tahminini yapan hangisidir?

- A) Ece B) Doruk
C) Hakan D) Sibel

8. Sedef; sayıların, teklik-çiftlik ve karesi-küpü ifadelerinden faydalanarak bir bilgisayar programı hazırlamıştır.

1. Adım: Doğal sayı tek mi çift mi olduğuna bakılır.

2. Adım: Doğal sayı tek ise kendinden bir önceki sayının küpü alınır ve değeri hesaplanır.

3. Adım: Doğal sayı çift ise kendinden bir sonraki sayının karesi alınır ve değeri hesaplanır.

Kapat

Yukarıdaki verilenlere göre sırasıyla 5 ve 8 sayılarının değerleri toplamı kaçtır?

- A) 117 B) 145 C) 164 D) 181

9. 5/A sınıfının matematik öğretmeni Bilal Bey tahtaya iki soru yazmıştır.

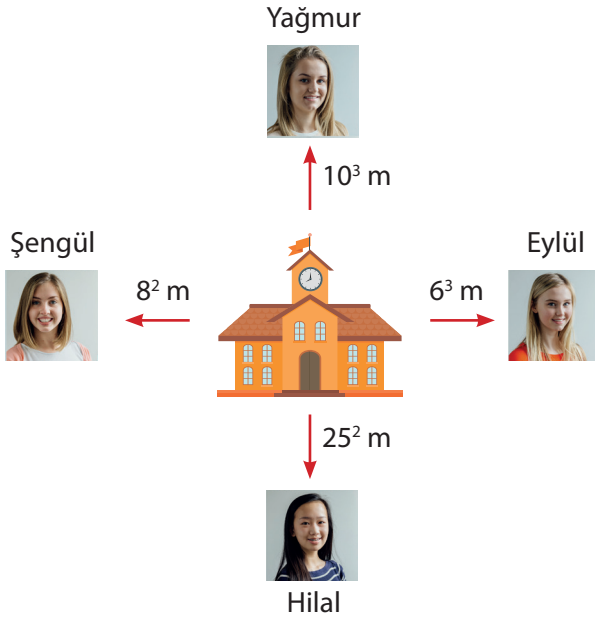
$$\text{I. } 5^3 \times (2^2 + 1)$$

$$\text{II. } 5^3 \times 2^2 + 1$$

Tahtaya kalkan Yiğit I. sorunun cevabını ve II. sorunun cevabını 501 bulmuştur.

Verilenlere göre Yiğit'in yaptığı sonuçlara göre aşağıdakilerden hangisi söylenemez?

- A) I. soruda işlem önceliğinde parantezi dikkate almamıştır.
 B) II. soruyu doğru çözmüştür.
 C) I. soruyu yanlış çözmüştür.
 D) İki soruyuda doğru çözmüştür.
10. Aşağıda dört arkadaşın okula olan uzaklıkları verilmiştir.



Bu dört arkadaşın okula uzaklıklarıyla ilgili aşağıdakilerden hangisi söylenemez?

- A) Okula en uzak Yağmur'dur.
 B) Şengül, Eylül'e göre okula daha yakındır.
 C) Okula 250 m'den yakın olan 2 kişi vardır.
 D) Hilal'in okula olan uzaklığı Şengül ve Eylül'ün okula olan uzaklıkları toplamından küçüktür.

11. "Bölme işleminde kalan sayı her zaman bölümden küçüktür."

Yukarıda yer alan notu öğrencilerine daha iyi kavratmak isteyen Halil öğretmen tahtaya bir bölme işlemi yazmıştır.

$$\begin{array}{r} \blacktriangle \quad | \quad 25 \\ \underline{ 16} \\ \blacksquare \end{array}$$

Yukarıdaki bölme işleminde bölünen sayının en büyük değeri için $\blacktriangle + \blacksquare$ 'nin sonucu kaçtır?

- A) 400 B) 424 C) 448 D) 472

12. Bir okulda 24 kadın, 18 erkek öğretmen çalışmaktadır. Sene sonunda okuldan 6 kadın öğretmen ayrılırken, okula 5 erkek 2 kadın öğretmen katılmıştır.

Buna göre son durumda okuldaki öğretmen sayısı hakkında aşağıdakilerden hangisi söylenemez?

- A) Erkek öğretmen sayısı kadın öğretmen sayısını geçmiştir.
B) Toplam öğretmen sayısı artmıştır.
C) Kadın öğretmen sayısı artmıştır.
D) Erkek öğretmen ile kadın öğretmen arasındaki fark azalmıştır.

- 13.

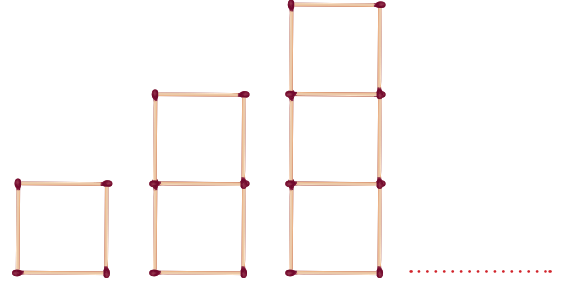


Ali'nin kumbarasında başlangıçta 40 TL vardır. Ali harçlıklarından arttırarak her gün 3 TL kumbarasına koyarak hayalindeki bisikleti almak istemektedir. Ali'nin hayalindeki bisiklet 280 TL'dir.

Yukarıda verilen bilgilere göre Ali düzenli bir şekilde her gün kumbarasına 3 TL koyarsa kaçınıcı gün hayalindeki bisiklete kavuşur?

- A) 70 B) 72 C) 75 D) 80

14. Aşağıda kibrit çöpleriyle şekil örüntüsü oluşturulmuştur.



1. Adım 2. Adım 3. Adım

Yukarıdaki şekil örüntüsü devam ettirildiğinde 10. adımdaki kibrit çöpü sayısı 6. adımdaki kibrit çöpü sayısından kaç fazladır?

- A) 9 B) 12 C) 15 D) 18

15. Aşağıdaki tabloda meslek grupları ve aylık aldıkları net maaşlar verilmektedir.

Meslekler	Net maaşlar (TL)
Öğretmen	4145
Mühendis	5267
Doktor	7348

Akşam yemeğine çıkan 6 arkadaşın 3'ü öğretmen 1'i doktor, 2'si mühendistir.

Yukarıda verilen bilgilere göre bu 6 arkadaşın maaşları toplamı kaç TL'dir?

- A) 16760 B) 33120
C) 30317 D) 38418

1. Ezgi, fen bilimleri ödevi için aşağıdaki posteri hazırlamıştır.

CANLILARI TANIYALIM



- 1) Yavru bakımı vardır.
- 2) Destek yapısı olan kemikleri bulunur.
- 3) Kuluçkaya yatar.
- 4) Akciğer solunumu yapar.
- 5) Yumurta ile çoğalır.
- 6) Vücudunda tüyler bulunur.

Ezgi, penguen ile ilgili çalışmaya benzer bir çalışmayı kedi için de yapmak istediğinde;

- I. Posterdeki 1, 2 ve 4 özelliklerini değiştirmeden kullanabilir.
- II. "Yavru bakımı vardır" yerine "Yavru bakımı yoktur, ifadesini yazabilir.
- III. "Yumurta ile çoğalır" yerine "Doğurarak çoğalır" ifadesini yazabilir.

verilenlerden hangilerini dikkate almalıdır?

- A) Yalnız II B) I ve II
- C) II ve III D) I, II ve III
2. Esmâ, yeni ay evresinin oluşumunu temsil etmek için aşağıdaki modellemeyi yapmıştır.



Fakat Esmâ, modellemesinde bir hata yapmıştır.

Buna göre yaptığı modellemede hangi değişikliği yaparsa hatasını düzeltmiş olur?

- A) Nohutu futbol topu ile elma arasına koyarsa
- B) Elmayı futbol topundan uzaklaştırırsa
- C) Elmayı futbol topu ile nohut arasına koyarsa
- D) Nohut ile elmanın yerini değiştirirse

3. Çin'in insansız uzay aracı, Ay'ın Dünya'dan görülemeyen yüzüne 3 Ocak 2019'da iniş yaptı. Bugüne dek uzay araçları Ay'ın karanlık yüzünün fotoğraflarını çekse de Chang'e-4'e kadar hiç bir uzay aracı buraya inmedi. Araç, bölgenin jeolojik yapısını inceleyecek aletlerin yanında, pamuk ve patates tohumu ekili toprak, maya ve meyve sineği kurtları taşıyordu. Tohumlar Ay ortamında çimlenmiş fakat bir süre sonra soğuşun etkisi ile büyüyemeden solmuştur.

Buna göre yukarıdaki haberde Ay ile ilgili olarak;

- I. Uzay aracının iniş yaptığı yer Ay'ın Güneş ışığı almayan bölgesidir.
- II. Ay'ın yüzeyi bitkinin büyüüp gelişmesine uygun değildir.
- III. Chang'e-4 uzay aracından önce Ay'a insansız uzay aracı gönderilmemiştir.

yukarıdaki hangi ifadeler yanlıştır?

- A) Yalnız II B) I ve III
- C) II ve III D) I, II ve III

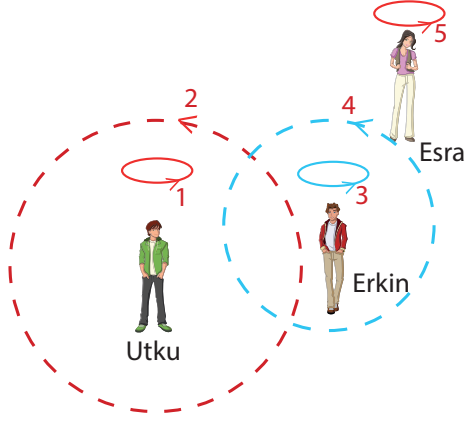
4. Aşağıda farklı hayvan türlerine ait görseller verilmiştir.



Verilenlere göre aşağıdakilerden hangisi yanlıştır?

- A) Yavrusunu yumurta ile dünyaya getiren 3 canlı vardır.
- B) Canlılardan 3'ü omurgalı, 1'i ise omurgasızdır.
- C) Yavru bakımı yapan 1 canlı vardır.
- D) Vücudunda kıkırdak ve kemik bulunan 3 canlı vardır.

5. Erkin, Utku ve Esra Güneş, Dünya ve Ay'ın hareketlerini göstermek için aşağıdaki hareketleri yaparlar.



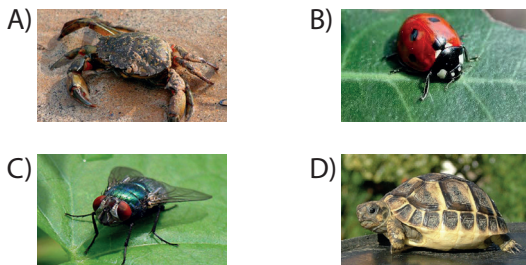
- Utku, kendi eksenini etrafında,
- Erkin, hem kendi eksenini, hem de Utku'nun etrafında,
- Esra, hem kendi eksenini, hem de Erkin'in etrafında hareket etmektedir.

Yukarıda verilenlere göre aşağıdaki hangi ifade doğru değildir?

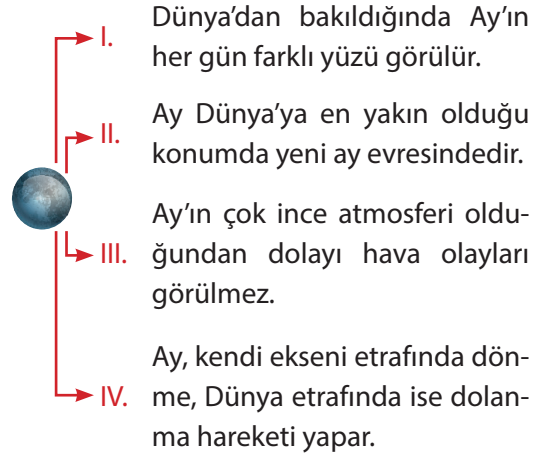
- A) Temsil edilen 1, 3 ve 5 dönme hareketleridir.
 B) Esra'nın 4 ve 5 hareketlerinin süreleri eşittir.
 C) Erkin, hem dönme hem de dolanma hareketi yapmaktadır.
 D) Esra'nın yaptığı hareket çeşitlerini Utku da yapar.

6. • Yavrularını yumurtlayarak dünyaya getirir.
 • Bazılarının vücutlarının dışında kabuk gibi destek sağlayan sert yapıları vardır.
 • Vücutlarında kemik ve kıkırdaktan oluşmuş iskeleti bulunmaz.

Yukarıda özellikleri verilen canlı aşağıdakilerden hangisi olamaz?



7. Ay ile ilgili ifadelerin yer aldığı şema aşağıda verilmiştir.



Buna göre şemadaki hangi ifade hatalıdır?

- A) I B) II C) III D) IV

8. Bir öğrenci şemada bitkinin kısımlarını yazıyor.



Buna göre I numaralı kısım ile ilgili aşağıda verilenlerden hangisi doğrudur?

- A) Bitkinin topraktaki su ve mineralleri almasını sağlar.
 B) Güneş ışığını kullanarak besin üretilmesini sağlar.
 C) Suyun bitkinin tüm yapılarına iletilmesini sağlar.
 D) Bitkinin neslinin devam etmesini sağlar.

9. Reyyan, ailesi ile birlikte doğa gezisi yapar. Gittikleri Doğu Karadeniz'deki yaylada gördüğü bazı bitkilerin özelliklerini not ederek aşağıdaki tabloyu hazırlar.

Bitki	Yaprak bulundurma	Kendi besinini üretme	Çiçek bulundurma
K	Var	Evet	Hayır
L	Var	Evet	Evet
M	Var	Evet	Hayır

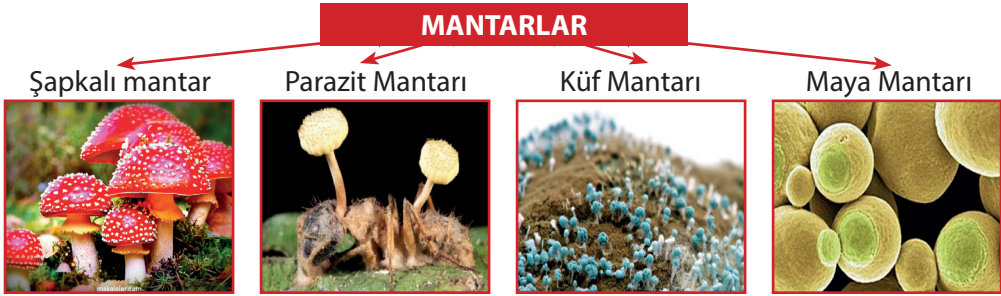
Tabloda hazırlananlar incelediğinde;

- I. K ve L bitkilerinin çoğalma şekilleri birbirinden farklıdır.
- II. M bitkisi çiçek bulundurmadığı için güneş ışığının enerjisini kullanamaz.
- III. L ve M bitkileri farklı bitki gruplarında yer alır.

verilen hangi yorumlar yapılabilir?

- A) Yalnız II B) I ve III C) II ve III D) I, II ve III
10. Yapısında yaprak bulunmamasından dolayı kendi besinini üretemeyen mantarlar nemli ılık yerlerde yaşarlar.

Aşağıdaki şemada mantarların gruplandırılması verilmiştir.



Buna göre mantar grupları ile ilgili aşağıdaki hangi ifade doğru değildir?

- A) Küf mantarlarını kullanarak bakterileri etkisiz hale getiren penisilin üretilmiştir.
- B) Şapkalı mantarların besin değeri olanları tüketilebilirken, zehirli olan çeşitleri tüketilmemelidir.
- C) Parazit mantarlarının insan vücudunda yaşayabilme özellikleri vardır.
- D) Maya mantarları yaptıkları etkilerden dolayı tamamı zararlıdır.
11. Dünya'dan bakıldığında Ay'ın görünür kısmında sürekli değişimler olur. Bu değişimlerde gözlenen Ay'ın şekillerine Ay'ın evreleri denir.

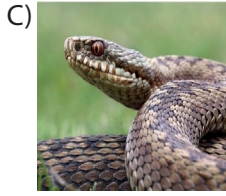
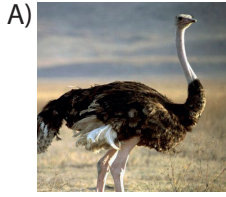
Ay'ın evrelerinin oluşum sırası aşağıdakilerden hangisinde doğru verilmiştir?

- A) Yeni ay
Dolunay
İlk dördün
Son dördün
- B) Son dördün
İlk dördün
Dolunay
Yeni ay
- C) Dolunay
Son dördün
Yeni ay
İlk dördün
- D) Dolunay
Yeni ay
Son dördün
İlk dördün

12. Aşağıda bir canlı grubuna ait bazı özellikler verilmiştir.

?	<ul style="list-style-type: none"> • Vücudu kıllarla kaplıdır. • Yavru bakımı görülür. • Doğurarak çoğalır.
---	----------------------------------------------------------------------------------------------------------------------------------------------

Buna göre ? ile gösterilen yere aşağıdaki görsellerden hangisi gelebilir?



13. Hindistan Uzay Ajansı tarafından Ay'ın yapısını incelemek için gönderdiği Chandrayaan-1 uydusu Ay'ın yörüngesine bir hafta önce yerleşmişti. Chandrayaan-1 uydusunun gözlem cihazına gönderdiği verilerde Ay'ın yüzeyinde çok ince tabaka halinde su bulunduğunu doğrulamıştır. Bu durum pek çok insanın Ay'da hayat olabileceği fikrini artırmış olsa da bunu kanıtlayan bir durum yoktur.

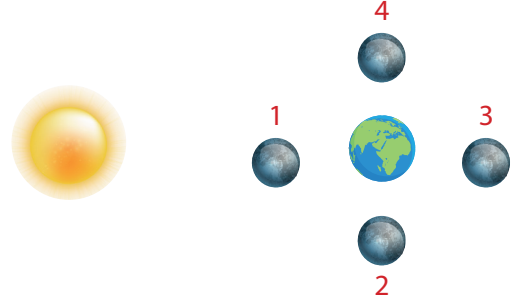
Buna göre Ay'da hayatın olmasına;

- I. Gece-gündüz sıcaklık farkının çok yüksek olması
- II. Atmosferinin çok ince yapıda olması
- III. Güneş'in zararlı ışınlarını doğrudan alması

verilerinden hangileri engel olmaktadır?

- A) Yalnız I
B) I ve II
C) II ve III
D) I, II ve III

14. Aşağıda Ay'ın Dünya etrafındaki bazı konumları verilmiştir.



Buna göre Ay hangi konumda iken Dünya'dan parlak bir tepsi gibi görülür?

- A) 1
B) 2
C) 3
D) 4

15. Aşağıda yaşamsal etkinliklerini sürdüren bazı bakterilerin günlük hayatımıza dair örnekleri verilmiştir.



Sütü yoğurda dönüştüren bakteriler



Son kullanımı tamamlanmış peynir üstünde yaşayan bakteriler



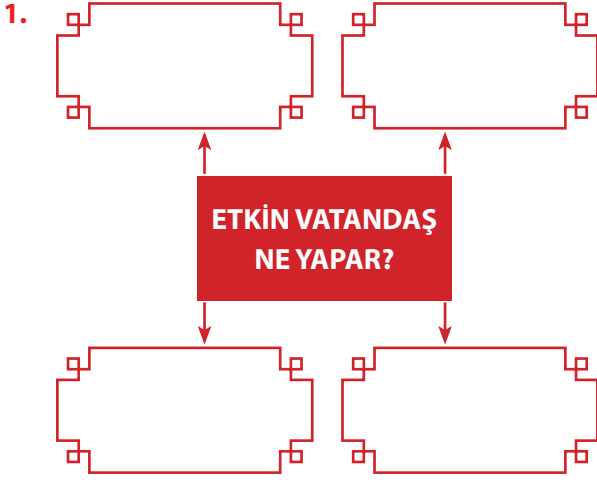
Bitki ve hayvan atıklarını toprağa dönüştüren bakteriler



Üzüm suyunu sirkeye dönüştüren bakteriler

Buna göre hangi örnekteki bakterilerin diğerine göre farklı bir etkisi vardır?

- A) 1
B) 2
C) 3
D) 4



Haklarını ve sorumluluklarını bilen ve bunlara göre hareket eden kişiler etkin birer vatandaşdır.

Buna göre verilen şemada boş bırakılan yerlere aşağıdakilerden hangisi yazılmaz?

- A) Seçim zamanı geldiğinde oy kullanır.
- B) Vergisini düzenli olarak öder.
- C) Kanunlara ve kurallara uyar.
- D) Sorumluluk bilinciyle hareket etmez.

2.



Aleyna

Sosyal Bilgiler;..... ile ilgili konular içeren bir derstir. Bu ders, bizim etkin ve sosyal bir vatandaş olmamıza katkı sağlar.

Aleyna arkadaşımızın konuşmasında boş bırakılan yere ;

- I. tarih,
- II. coğrafya,
- III. vatandaşlık

kavramlarından hangileri getirilebilir?

- A) Yalnız I
- B) Yalnız II
- C) I ve III.
- D) I, II ve III

3. Günlük hayatta birçok olayla karşılaşırız. Örneğin;

- I. kara yolunda seyir hâlindeki bir aracın kaza yapması,
- II. sağanak yağış sonucunda bir kentte sel meydana gelmesi,
- III. bir ailenin iş değişikliği sebebiyle bir şehirden başka bir şehre taşınması,
- IV. bir öğrencinin oturduğu evin yakınına market açılması gibi...

Açıklamada geçen olaylardan hangisi aynı anda daha çok insanın hayatını etkileyebilir?

- A) I.
- B) II.
- C) III.
- D) IV.

4. Sosyal Bilgiler dersinin kişisel gelişimimize katkıları hakkında aşağıdakilerden hangisi söylenemez?

- A) Türk milletine ait bağımsızlık ve egemenlik unsurlarının neler olduğunu öğrenmemizi sağlar.
- B) Birlikte yaşama ve yardımlaşmanın önemini anlamamızı sağlar.
- C) Ülkemize karşı görev ve sorumluluklarımızın neler olduğunu öğrenmemizi sağlar.
- D) İnsan vücudunda bulunan organların çalışma koşulları hakkında bilgi sahibi olmamızı sağlar.

5. Anadolu ve Mezopotamya bölgelerinde geçmişte birçok uygarlık yaşamıştır. Bu yüzden medeniyetlerin beşiği olarak adlandırılır.

Bu durumun nedenleri arasında aşağıdakilerden hangisi gösterilemez?

- A) Demokrasi yönetiminin hakim olması
- B) Tarım alanlarının geniş ve verimli olması
- C) İklim koşullarının elverişli olması
- D) Su kaynaklarının bol olması

6.



Dicle ve Fırat Nehirleri arasında kalan görseldeki bölgeye "Mezopotamya" adı verilir.

Aşağıdakilerden hangisi bu bölgede kurulan uygarlıklardan değildir?

- A) Sümerler B) Babiller
C) Asurlar D) İyonlar

7. Rastlantı sonucu bir araya gelen, birbirlerini tanımayan ve aralarında ilişki olmayan toplumlar bir grup oluşturmaz.

Buna göre, aşağıdakilerden hangisi bir gruptur?



8. Tarihi eserler incelendiğinde, eserin çıktığı bölgede geçmişte yaşamış insan toplumlarıyla ilgili fikir sahibi olunabilir.

Buna göre, bir yerdeki kazılarda saban kalıntılarının bulunması, o bölgede yaşamış insanların aşağıdakilerden hangisine önem verdiğini gösterir?

- A) Tarım B) Ticaret
C) Turizm D) Madencilik

9.

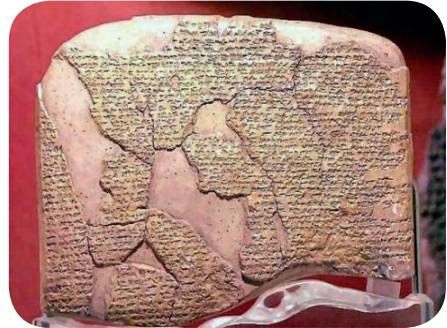


Hititler İç Anadolu'da Kızılırmak Nehri çevresinde kurulmuştur. Yukarıdaki görselde verilen kalıntılar, başkent olan Hattuşaş'a aittir.

Bu kalıntıların hangi şehrin yakınlarında bulunduğu söylenebilir?

- A) Çorum B) Malatya
C) Samsun D) Mardin

10.



Yukarıdaki görselde metni gösterilen Kadeş Antlaşması ile ilgili olarak aşağıdakilerden hangisi söylenemez?

- A) İnsanlık tarihinin son yazılı antlaşmasıdır.
B) Mısırlılar ile Hititler arasında imzalanmıştır.
C) Bu antlaşmayla, savaşlardan sonra antlaşma yapma uygulaması başlamıştır.
D) 1906 yılında Boğazköy'de bulunmuştur.

1. Yüce Allah'ın en önemli özelliği bir ve tek olmasıdır. Çünkü birden fazla yaratıcı olmuş olsaydı, evrende bu kadar mükemmel bir düzen olmazdı. Böyle bir durumda evrende tam bir düzensizlik meydana gelir ve belki de evren diye bir şey kalmazdı.

Aşağıda verilen ayetlerden hangisi bu konu ile ilgilidir?

- A) "Eğer yerde ve gökte Allah'tan başka ilahlar olsaydı, yer ve gök bozulur giderdi." (Enbiya Suresi, 22. ayet.)
- B) "Şüphesiz biz onu (Kur'an-ı) Kadir gecesinde indirdik... Kadir gecesini bin aydan daha hayırlıdır." (Kadir Suresi, 1 – 3. ayetler)
- C) "... Biz, her şeyi bir ölçüye (kader) göre yarattık." (Kamer suresi, 69. ayet)
- D) "Güneş ve Ay bir hesaba göre (hareket etmekte)dir." (Rahmân suresi, 5. ayet)

2. — Yüce Allah'ın güzel isimlerine denir.
— Bu isimleri Kur'an-ı Kerim'den ve Hz. Muhammed'in (s.a.v.) sözlerinden öğreniriz.
— Rahman, Rahîm, Semî, Alîm ve Samed bu isimlerden bazılarıdır.

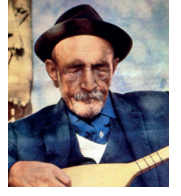
Açıklamada geçen kavram aşağıdakilerden hangisidir?

- A) Esmâ-i Hüsnâ B) Tevhid
- C) Hanif D) Rızk
3. Yüce Allah'ı zatı, sıfatları ve fiilleri bakımından bir ve tek olarak kabul etmek, O'na hiçbir şeyi ortak koşmamak ve ibadeti yalnız O'nun için yapmak demektir.

Açıklamada geçen kavram aşağıdakilerden hangisidir?

- A) Ahiret B) Tevhid
- C) Melek D) Kıyamet

4. Allah birdir, Peygamber Hak,
Rabbül âlemindir mutlak,
Senlik benlik nedir bırak,
Söyleyim geldi sırası.



(Âşık Veysel Şatıroğlu, Dostlar Beni Hatırlasın, s. 61.)

Âşık Veysel, yukarıda verilen dizelerinde aşağıdakilerden hangisini anlatmak istemiştir?

- A) Yüce Allah'ın bir ve tek olduğunu
- B) Yüce Allah'ın peygamber gönderdiğini
- C) Evrenin tesadüfen oluştuğunu
- D) Yüce Allah'ın var olduğunu
5. Uzaydaki yıldız ve gezegen gibi varlıkları inceleyebilmek için onları gözlemleyecek aletlerden yararlanmalıyız. Bu aletler sayesinde uzayda bulunan gezegen, yıldız ve benzeri varlıkların nasıl bir âhenk içerisinde hareket ettiklerini ve birbiriyle uyum içinde bulduklarını öğrenmiş oluruz.

Aynı şekilde gözle görülmeyecek kadar küçük canlılar olan hücrelerin yapısını incelediğimizde de Yüce Allah'ın yarattığı "mükemmelik" karşısında hayrette kalırız.

Parçadan hareketle aşağıdaki yargılardan hangisine ulaşılamaz?

- A) Yüce Allah, her şeyi mükemmel bir düzen içinde yaratmıştır.
- B) Yüce Allah'ın yarattığı her şeyde bir amaç ve düzen bulunmaktadır.
- C) Yaratılıştaki düzen ve amacı anlayabilmek için bilim ve teknolojinin yardımı gereklidir.
- D) Yaratılıştaki mükemmelliği hem evreni gözlemleyerek hem de aklımızı kullanarak anlayamayız.

6. Görseldeki türlü türlü meyveleri;



ve daha nice nimetleri emeğimiz olmadan bizlere veren Allah'tır.

Yukarıdaki parçada Yüce Allah'ın güzel isimlerinden hangisi vurgulanmıştır?

- A) Rahman B) Kelâm
C) Basar D) Semi

7. Tüm varlıkları bir amaç doğrultusunda yaratmak Yüce Allah için çok kolaydır. Biz insanlar, hayatımızda bir şeyler yapmak istediğimizde zamana, bilgiye, enerjiye ve diğer pek çok şeye ihtiyaç duyarız. Ancak Allah bir şeyin olmasını istediğinde hiçbir zorlukla karşılaşmaz.

Aşağıda verilen ayetlerden hangisi bu konu ile ilgilidir?

- A) "O, gökleri ve yeri örneksiz yaratandır. Bir işe hükmetti mi ona sadece 'ol' der, o da hemen oluverir." *Bakara suresi, 117. ayet.*
B) "Sizden hiçbir ücret istemeyen kimselere uyun, onlar hidayete erdirilmiş kimselerdir." *(Yâsin suresi, 21. ayet)*
C) "O hâlde (Resulüm) peygamberlerden azim sahibi olanların sabrettiği gibi sen de sabret..." *(Ahkâf suresi, 35. ayet)*
D) "Şüphesiz bir ona (doğru) yolu gösterdik. İster şükredici olsun ister nankör." *(İnsan suresi, 3. ayet)*

8. Bazı vakitlerde edilen dualar Yüce Allah'ın katında daha makbuldür.

Bu tür vakitlere aşağıdakilerden hangisi örnek olarak gösterilemez?

- A) Arefe günleri
B) İftar vakitleri
C) Cumartesi ve pazar günleri
D) Kandil geceleri

9. İşlerimizin yolunda gitmesi için önce elimizden gelen tüm gayreti göstermeli ve sonrasında dua etmeliyiz.

Bu açıklamaya göre aşağıdakilerden hangisi doğru bir dua etme şekli değildir?

- A) Derslerine hiç çalışmayan bir öğrencinin başarılı olmak için dua etmesi
B) İlaçlarını düzgün şekilde kullanan bir hastanın iyileşmek için dua etmesi
C) Antremanlarını eksiksiz şekilde yapan bir sporcunun başarılı olmak için dua etmesi
D) Tarlasına gerekli bakımı yapan bir çiftçinin bol ürün almak için dua etmesi

- 10.

Kur'an-ı Kerim'den

Hz. İbrahim'in (a.s.) Duası:

"Rabb'imiz! Hesap kurulacağı gün beni, anamı, babamı ve müminleri bağışla!" *(İbrahim Suresi, 41. ayet.)*

Hz. Musa'nın (a.s.) Duası:

"Mûsâ 'Rabbim!' dedi. Kalbime genişlik ver. İşimi bana kolaylaştır. Dilimden düğümü çöz ki sözümü iyi anlasınlar." *(Tâhâ Suresi, 25-28. ayetler.)*

Yukarıdaki panoda Kur'an-ı Kerim'den dua örnekleri verilmiştir. **Buna göre aşağıdakilerden hangisi söylenemez?**

- A) Kur'an-ı Kerim'de peygamberlere ait çok sayıda dua örneği yer almaktadır.
B) Bu dualarda kendimiz, annemiz, babamız ve tüm Müslümanların bağışlanmasını isteyen ifadeler bulunmaktadır.
C) Yüce Allah bu dua örneklerini bildirmek suretiyle bizlere hangi durumlarda ve nasıl dua etmemiz gerektiğini öğretmektedir.
D) Dualarımızı içimizden geldiği gibi ve samimi bir biçimde etmemize gerek yoktur.

1. **Teacher** : Hello. Welcome to our class!

Youness : Thank you, sir.

Teacher :

Youness : I am Youness.

Teacher :

Youness : I am 11 years old.

Teacher :

Youness : Two. English and Arabic.

Which of the following DOES NOT complete the dialogue?

- A) How old are you
- B) What's your name
- C) How are you today
- D) How many languages do you speak

2. **Reyhan** :

Timothy : I really like solving problems so my favourite class is Maths.

Which of the following completes the dialogue?

- A) Do you like learning languages
- B) How old are you
- C) How do you go to school
- D) What is your favourite lesson

3. **Ege** : Hello. Are you from England?

Steve : I am from Canada. And you?

Ege : I am from Turkey.

- A) No, I am not
- B) Yes, I am
- C) I am English
- D) I like English

4. Hi! My name is Sharon. I live in New York, the USA. I am a student at 5th grade at a secondary school. I can speak English and Spanish. My favourite classes are Science and Music. I also like Art but I dislike P.E.

Which of the following questions DOES NOT have an answer in the text?

- A) Where does she live?
- B) What are Sharon's favourite classes?
- C) How many classes does she have a day?
- D) How many languages can she speak?

5.

MONDAY	P.E.	P.E.
TUESDAY	SCIENCE	MATHS
WEDNESDAY	DRAMA	MUSIC
THURSDAY	MATHS	MATHS
FRIDAY	ENGLISH	ENGLISH

Which is CORRECT according to the timetable above?

- A) We do sports on Friday.
- B) We solve problems on Monday.
- C) We have double Science on Tuesday.
- D) We have double Maths on Thursday.

6. My name is Esmâ. I live in Ankara, Turkey. I speak Turkish and English. I like my school and my teachers. My favourite class is Art because I like drawing pictures. I dislike Music because I don't like playing instruments.

What DOES NOT Esmâ tell about herself?

- A) Age
B) Languages
C) Favourite Class
D) Name

7. **Kemal** : Hi, Gordon. Where are you going?

Gordon : I am going to a/an because I need some medicine. My brother is ill.




Kemal : Sorry to hear that.

- A) pharmacy
B) school
C) police station
D) fire station

8. **Aslı** : Where is Diana now?

Jade : She needs some bread so she is at the bakery.

Which picture shows the place of Diana?

- A)  B) 
- C)  D) 

9.



Esther is my sister. In this photo, Esther is Sean and Sam. They are her classmates.

- A) in front of
B) under
C) between
D) behind

10.



- I. Go straight ahead and turn right into Milliyet Street. It is on your right.
II. How can I get to the pharmacy?
III. Excuse me, is there a pharmacy near here?
IV. Yes, there is.

Put the sentences in CORRECT order to make a dialogue.

- A) II – IV – III – I
B) II – I – III – IV
C) III – I – II – IV
D) III – IV – II – I